

阿里妈妈

热点指南



居家
美学

家装家居美学易感
MBTI趋势洞察

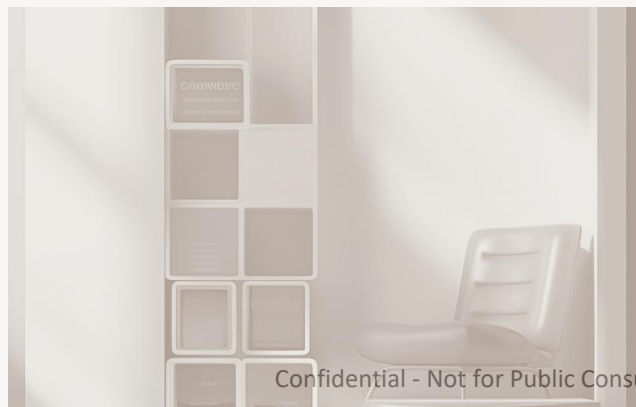




目录

CONTENTS

01. 居家美学发展历程
02. 居家美学趋势洞察
03. 居家美学人群洞察
04. 居家美学商家手册
05. 阿里妈妈产品赋能



01.

居家美学 发展历程



居家需求变迁 - 中国家居进入美学新时代

随着信息爆炸时代到来和居民消费水平提升，消费者对于居家需求，已逐步进入“认知和审美需求”新阶段

1970 计划经济主导

第一阶段

安全需求

保护人身财产安全

“家”最初只是提供遮风避雨的场所，使得一家人在狭小的空间中得到庇护。

1980 改革开放时期

第二阶段

社交需求

家庭教育，社交场所

改革开放带来经济复苏黄金期，节日社交，邻里社交，同好社交，人们对生活的热爱只增不减。

2000 融入全球化

第三阶段

自我需求

追求实用性，功能性

随着社会经济进入高速发展时代，中国自有品牌开始崛起，人们开始追求实用性的追求。

2020 生活方式重构

第四阶段

认知和审美需求

情感连接，品味体现

疫情重塑了人与家的关系，显著增加的居家时间，创新的混合办公，让人们更重视家的需求。

一场身心灵的美化旅程已经开启...



审美变迁 - 至今风格多元包容，满足不同的功能和情感需求

- 随着家装风格变化，空间需求变化以及家的角色变化，居家美学趋势逐渐实现从90年代刚需实用，到20世纪主流趋同审美，变迁至今的多元包容
- 空间的边界在模糊，房间的功能在突破，但家的边界越来越稳固，守护着属于自己和家人的小世界

从实用主义到精神主义

原本家是生存歇息遮风挡雨，随着经济和精神世界发展，家的情感连接越来越被重视

认知审美变化



麻雀虽小
五脏俱全



主流中式



兴趣到家

从有限空间到无界可能

原本每个房间各司其职，疫情后办公和生活方式的融合，空间使用功能开始变得融合

空间需求变化



功能严格
区分鲜明



功能错峰



空间模糊

从家庭空间到释放自我

原本家是所有家庭成员的空间，随着家庭结构变化，家庭单位缩小，家逐渐被定义为自我存在空间

家庭结构变化



满足大家
庭需求



三口之家
两室一厅



独居没烦恼

刚需实用

审美趋同

多元包容

主流趋势

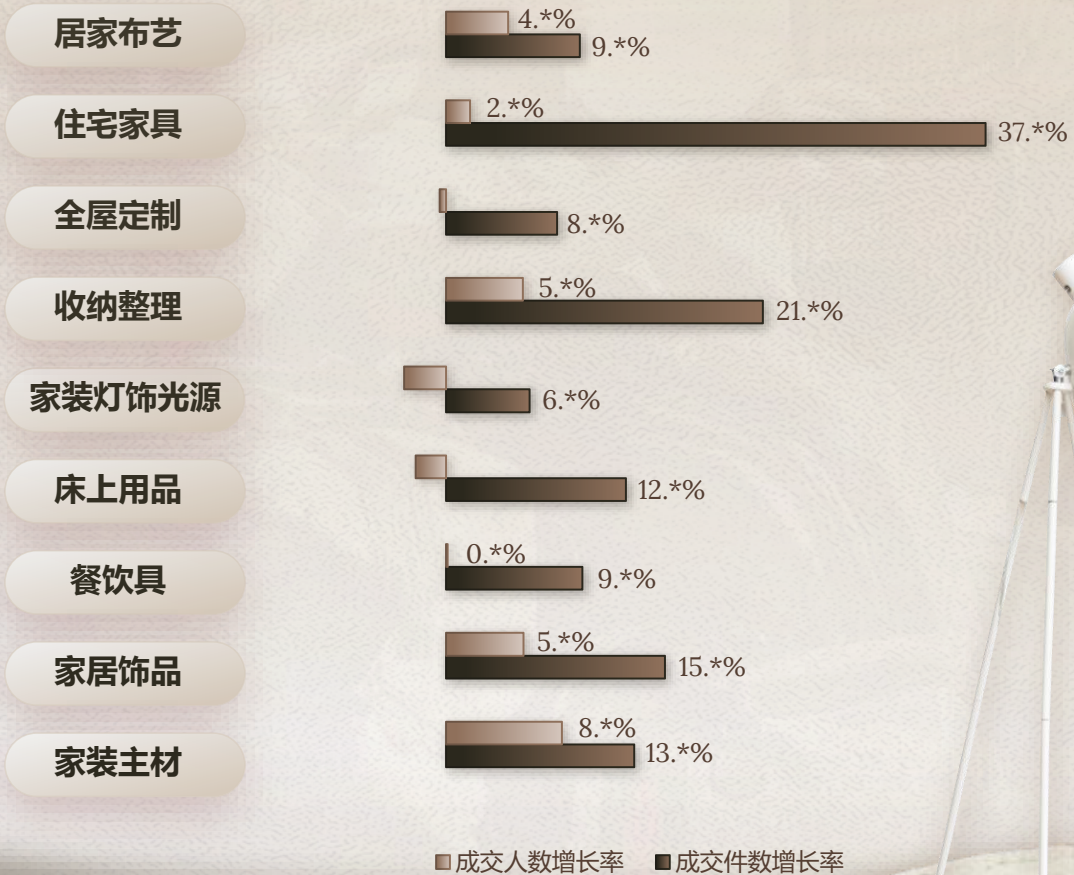
变化原因



01. 居家美学发展历程

居家美学正在成为推动家居品类销量增长的关键因素

九大家居类目MAT24天猫站内成交呈增长趋势



家居类目TOP趋势词中美学热度不减



趋势词: 云朵沙发
所属类目: 住宅家具
搜索数: **102w +**



趋势词: 美式沙发
所属类目: 住宅家具
搜索数: **178w +**



趋势词: 法式吊灯
所属类目: 家装灯饰光源
搜索数: **72w +**



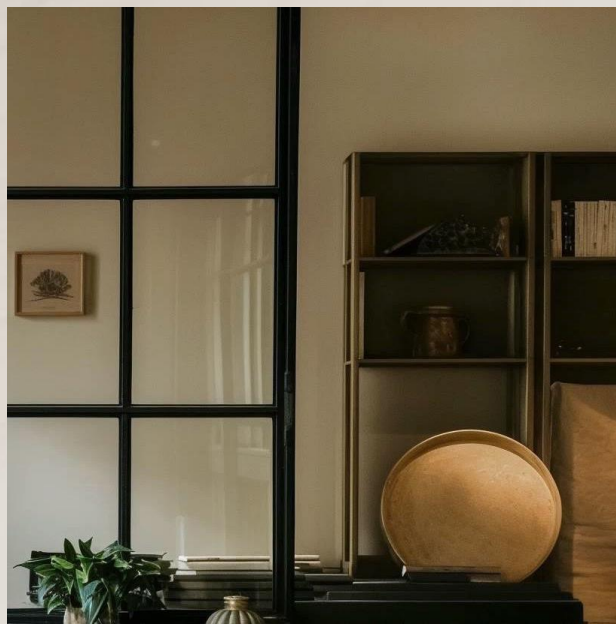
趋势词: 奶油风灯具
所属类目: 家装灯饰光源
搜索数: **40w +**



趋势词: 中古灯具
所属类目: 家装灯饰光源
搜索数: **30w +**

02.

居家美学 趋势洞察

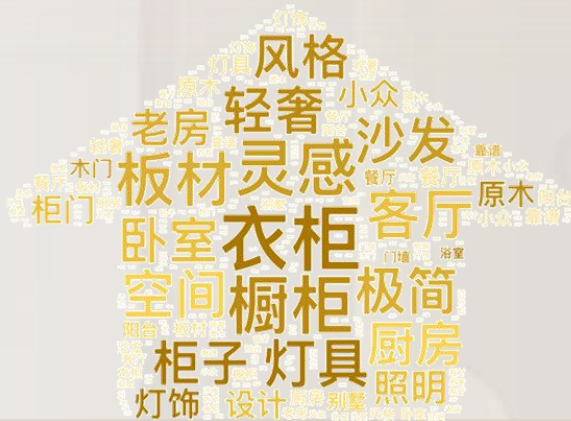


居家美学体系重构 – 突破肉眼感官，关注空间内的互动，最终进阶到情绪氛围感知



美学新时代下，居家美学讨论热度持续升温，突破物质连接精神，创造生活幸福感

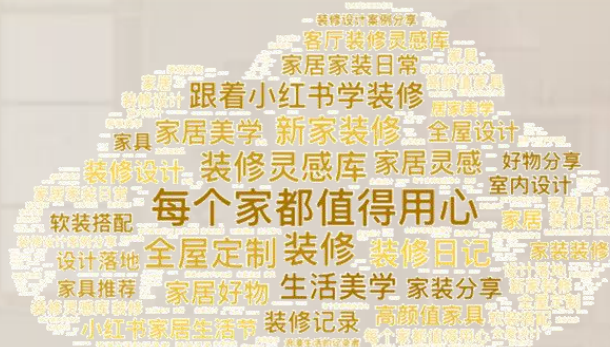
全网“居家美学”讨论持续升温



消费者的讨论话题越来越看重物质维度 (空间、家具、材质、灯饰) 和精神维度 (风格、体验) 的连接



“居家美学”实践风潮日益高涨



小红书相关话题贴子数:

1500w+

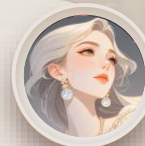


越来越多的消费者认为居家美学与生活幸福感直接挂钩



“家是我们审美的积累，有了美的欣赏，才会有美的生活。”

“打造dream house，享受一杯咖啡，小猫跃起的瞬间，和爱人在一起的时刻，生活才能被自己掌握。”



美学趋势 - 随着更加进阶的物理和精神需求，我们总结出三大居家美学趋势

01 小物件美学

社媒声量：1900w+

小物件，大魔法

家，为我而生，由我而变。通过居家好物提升居住体验，打造专属本我空间

需求

具有设计感，增加美感

体现个性审美

话题

#好物推荐

#灯光布置魔法

品类

住宅家具

家装灯饰光源

居家布艺、家居饰品、餐饮具
床上用品、收纳整理



02 互动美学

社媒声量：600w+

万物通，和谐生

家是物的空间，更是人的依靠。在统一的家空间下，物，人，空间，自然和谐律动

需求

满足多种使用功能感

增加生活空间

话题

#去客厅化

#智能家居美学

品类

住宅家具

家装主材

家居布艺

03 情绪美学

社媒声量：390w+

身与心，物与我

家是身心灵的居所，不仅仅是物理空间，更是情感，自我，灵魂休憩的居所。

需求

关注自我情绪共鸣

获得精神纾解疗愈

话题

#氛围感家居

#治愈系的家

品类

住宅家具

家居饰品

家装灯饰光源



趋势一：小物件，大魔法：通过小物件，完成居家美学改造大魔法

家，为我而生，由我而变。通过居家好物提升居住体验，打造专属本我空间

人群特征

性别



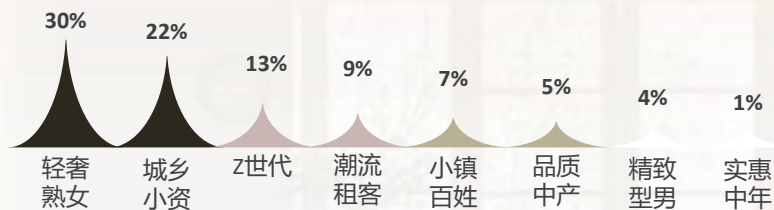
年龄

18-34岁, 79%

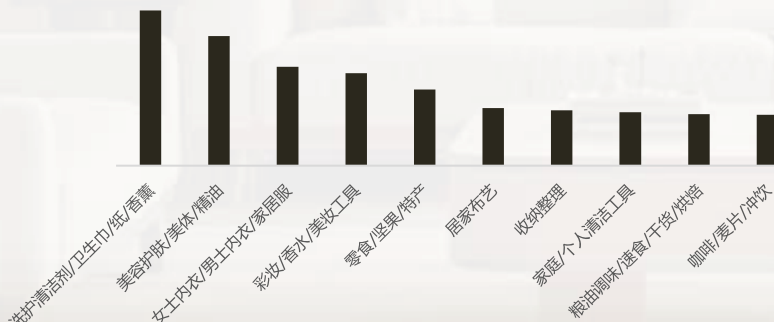
社媒声量: 1900w+

“有质感的家居好物，真的能瞬间提升整个家的品质和氛围。”

家装策略人群



天猫近180天品类购买



关注质感

关注设计

关注创意

住宅家具趋势搜索

全实木吃饭桌

+ 323%

木装饰

+ 243%

布艺皮床

+ 160%

泡茶岩板

+ 84%

家装灯饰趋势搜索

设计师装饰

+ 450%

艺术餐桌灯

+ 90%

拼接吊灯

+ 81%

后现代水晶灯

+ 26%

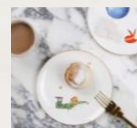
其他品类灵感



象先生的画廊



KENZAKI 健崎



野兽派



若奈

家是物的空间，更是人的依靠。在统一的家空间下，物，人，空间，自然和谐律动。

人群特征

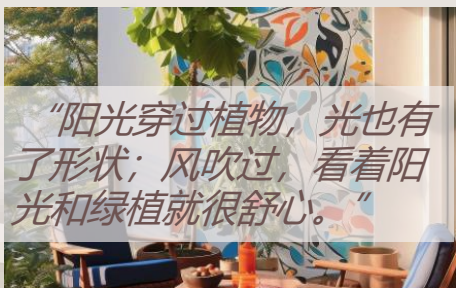
| 性别



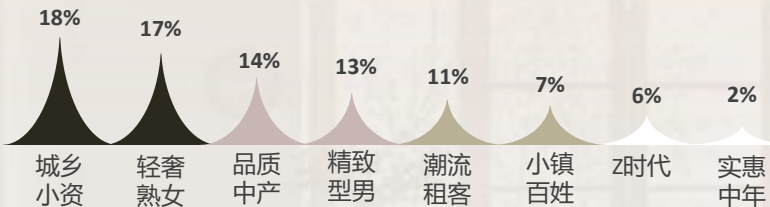
| 年龄

25-39岁, 66%

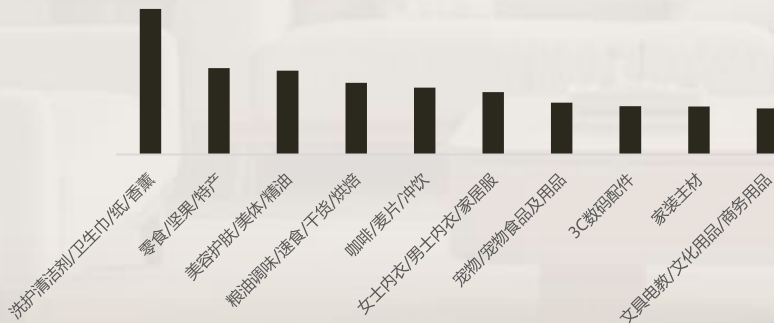
| 社媒声量: 600w+



| 家装策略人群



| 近180天品类购买



| 人与物的互动 - 功能美

| 住宅家具趋势搜索

多功能衣架

+ 12%
搜索量: 4w+

多功能家具

+ 16%
搜索量: 2w+

| 物与物的互动 - 和谐美

复古饭桌

搜索趋势: + 64%

复古吊灯

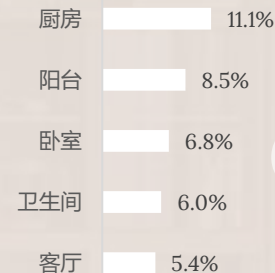
搜索量: 29w+

复古落地灯

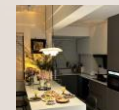
搜索量: 16w+

| 物与空间的互动

场景趋势讨论热度



功能场景美感关注度上升



开放式厨房

空间流动, 突破场景限制



去客厅化, 功能突破

| 物与自然的互动



房屋改造 - 通透采光



景观阳台 - 绿意入室



梦幻纱帘 - 微风轻扫

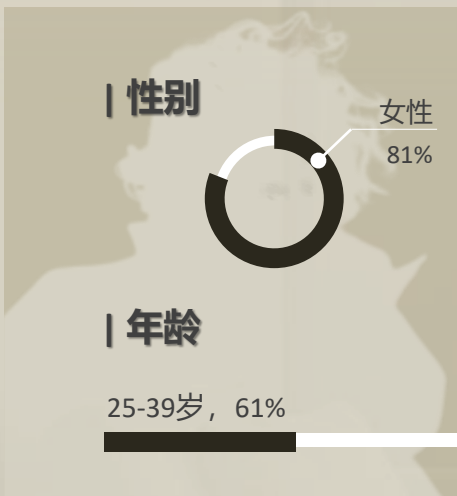


落地窗 - 推窗尽享

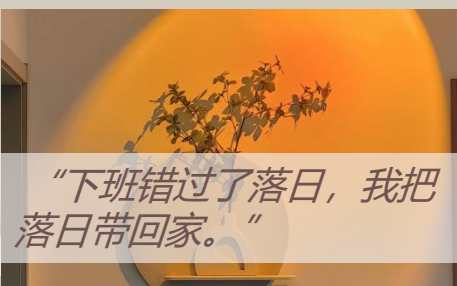
趋势三：身与心，物与我：关注情绪感受，引起美学共鸣

- 家是身心灵的居所，不仅仅是物理空间，更是情感，自我，灵魂休憩的居所。

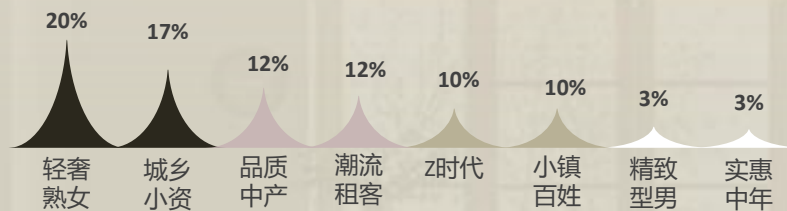
人群特征



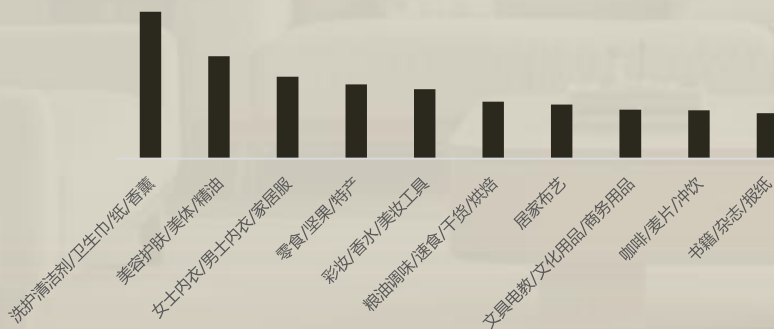
| 社媒声量: 390w+



| 家装策略人群



| 近180天品类购买



| 社媒讨论趋势



| 家装灯饰趋势搜索

温馨灯具

+ 24%

氛围灯

+ 50%

浪漫吸顶灯

+ 15%

禅意灯具

+ 3%

家居风格和情绪感受共鸣感强

热门居家情绪感受

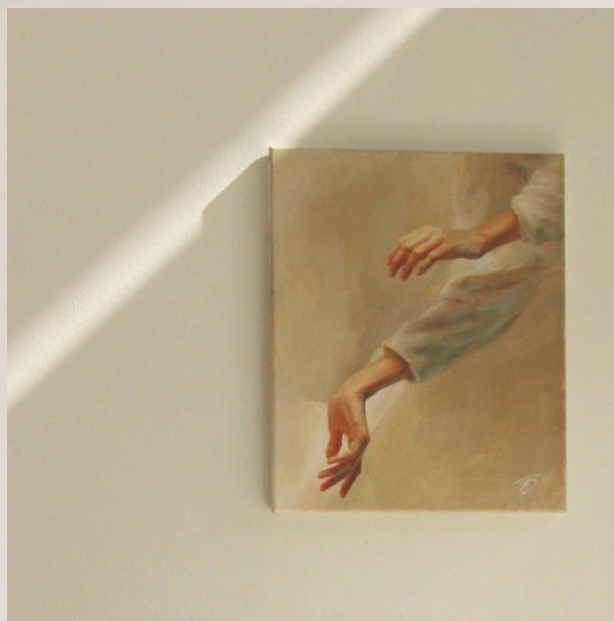
氛围感 松弛感 治愈感
浪漫 高级感 设计感

热门情绪共鸣品类

灯饰 香薰 沙发
摆件 柜子 绿植

03.

居家美学 人群洞察



03. 居家美学人群洞察

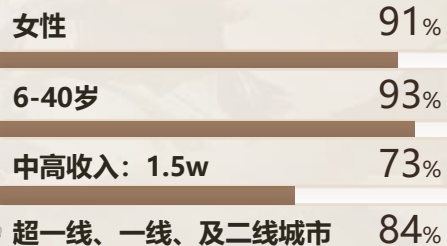
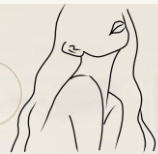
谁在关注居家美学 – 泛居家美学人群

*关注居家美学：96%；其中非常关注居家美学59%

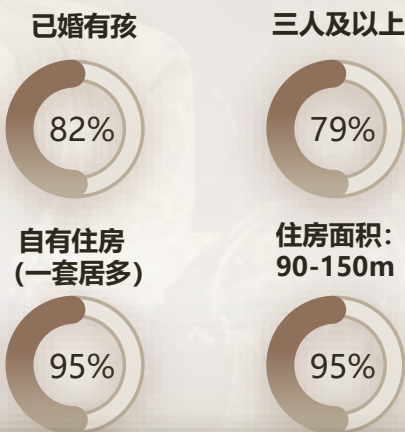
- 居家美学人群：在中高线城市成家立业，拥有一定物质基础的千禧一代；良好的物质条件和丰富的信息接收度，使他们的审美品味不断进阶



基础标签



生活&居住情况



对居家美学的理解更广泛 处处为美



装修风格
色彩搭配



软硬装搭配



感官升级
- 视觉、嗅
觉、触觉

对居家美学的需求更进阶 不止居所

个性审美彰显

空间重组与改造

实用性强，健康环保，性价比高

灵感来源

TOP 01 社媒APP 90%

TOP 02 电商APP 80%

TOP 03 线下门店 59%

渠道

跨品类

鲜花绿植



时尚饰品



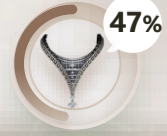
潮流服饰



香彩妆



珠宝首饰



他们眼中的居家美学包含家中的方方面面

- 装修风格、空间布局、色彩搭配、家具美观和照明设计是最能被感知的居家美学；其中大件家具、居家布艺和家装灯饰，是消费者认为居家美学中的点睛之笔

居家体验，处处为美 - 最能体现美的家装范畴



轻松变身，美丽加成-最能代表美的家装品类



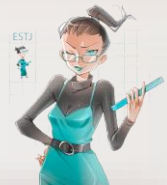
03. 居家美学人群洞察

根据MBTI需求驱动结合美学认知，将泛居家美学人群细分为八大人群





尺子姐ESTJ



物流师ISTJ



锤子姐ESFP



小画家ISFP



霸总ENTJ



建筑师INTJ



快乐小狗ENFP



小蝴蝶INFP



我的名称

秩序守护者

简素规划师

缤纷派对人

创意小画家

精奢指挥家

东方建筑师

时光探险家

浪漫梦旅人

人生关键词

我是家庭守护者，家中严格遵守秩序感和条理感

我是内核稳定的强者，高度自律使我保持工作和生活的高效

我是精力充沛的社牛天花板，潇洒自由是我的人生格言

我是特立独行的艺术家，脑中总是在开点子派对

我是职场霸总，也是家庭指挥官，热情大胆，理性果敢

我关注内在的修炼和成长，思考力和洞察力max

我是阳光热情的快乐小狗，人生总能找到大笑的理由

我是温暖善良的小蝴蝶，外表安静柔和，但内心开朗澎湃

居住关键词

工作带娃再忙，也会把家里收拾得井井有条

认真生活，享受高级感和秩序感

房子可以是租的，但生活必须要色彩斑斓

不被定义的家，是充满个性和创意的私人天地

家是我的作品，代表我的审美品位和风格打造能力

需要安静的思考空间，可以让灵感时刻迸发

是治愈的植物园，同时也是活泼的动物园

家是暖呼呼的疗愈空间，是正视内心，独处思考的地方

风格关键词

现代简约、实用百搭、黑白灰经典色

中古诧寂风，同时保有低调质朴，温润沉稳的高级质感

多巴胺色，有趣多变，色彩鲜艳高饱和度

跳脱风格，任意混搭，去风格化，保持变化

轻奢大气，明亮沉稳空间布局开阔，色系搭配高级

简约素雅新中式，方圆对称，线条严谨，经典不过时

复古风的色彩碰撞，风格独特，生动通透，松弛浪漫

甜美柔和的奶油风，低饱和度色系，圆润线条，打造温馨舒适

家具关键词

好收纳，不凌乱能满足家里不同家庭成员的需求

极简主义，拒绝收纳搭配内耗功能“完美主义”，效率至上

极繁主义，只要我爱，通通接纳；只要我有，皆要展示

要实用也要高颜值，网红ins创造家中打卡地

功能性强，是秩序和最新科技的融合；真皮，大理石，水晶质感凸显格调

追求创造力和实用性的融合收纳整洁时刻保持秩序逻辑

好看又好玩的极繁主义，个性有趣但也要足够舒适

看重营造氛围感的物品，氛围灯用温暖填满房间

服饰灵感推荐

简约休闲，舒适和谐，适合自己

经典黑白灰，简约不简单，打破束缚的中性风

极繁风，失序感穿搭，跨季节材质混搭，裙裤叠穿

情绪穿搭，玄学穿搭

职场智性风，奢华优雅高级风

新东方美学，禅意新中式，冷翠新中式

新复古主义，港风，vintage风，复古撞色风

浪漫主义莫奈花园风，复古田园风，植物系穿搭

我是妈妈，是妻子，是女儿，也是自己。家人的需求对我来说是最重要的。

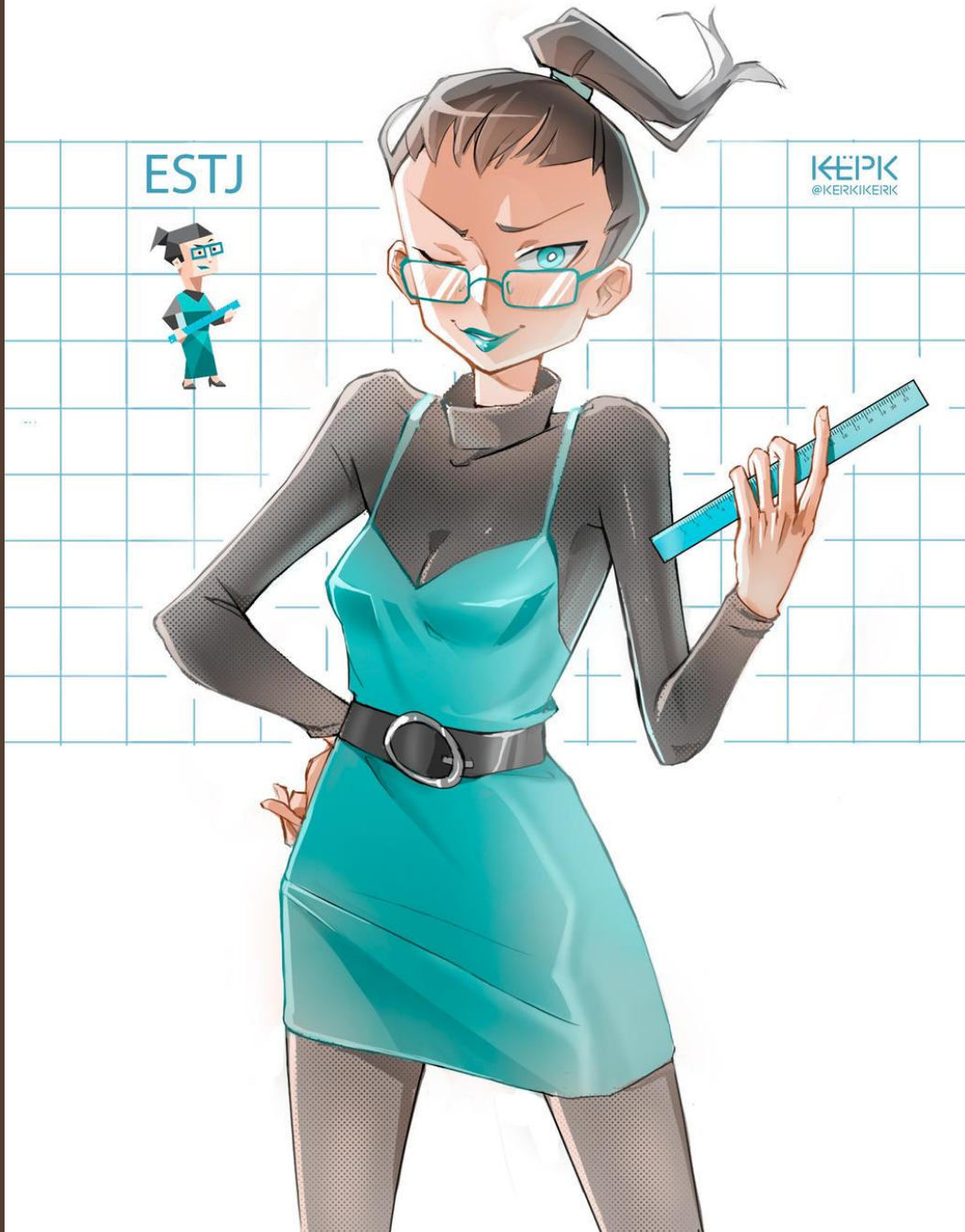
尽管工作带娃再忙，我也会把家里收拾得井井有条，让自己和家人都能从整洁的环境中汲取能量。

所以，我在家居风格的选择上，更偏好黑白灰为主的现代简约风，易搭配，好打理，更协调。

对于家居物品，我更关注他们的实用性，能满足家庭成员的多种需求，实用就是最好的美丽代言词；

比如，柜子要定制，严丝合缝并且拥有更多收纳空间；灯具要可调节，保护视力的同时满足孩子不同阅读场景需求。

同样，在自己的穿搭消费上，我更愿意选择简约，舒适，和谐，统一，适合自己的高性价比服饰。



ESTJ-秩序守护者

Order Executive

人群一

ESTJ - 秩序守护者：他们追求整洁有序，科技高效，安全舒心的秩序型美感

社媒站外

2600w

+互动量
(近12个月)

- 3%

讨论热度
增长率

天猫站内

全网高兴趣人群：120w +

风格偏好：现代简约

女性

30-44岁

中高收入

1-3线城市

淘宝购买力
L2-L4

城乡小资

轻奢熟女

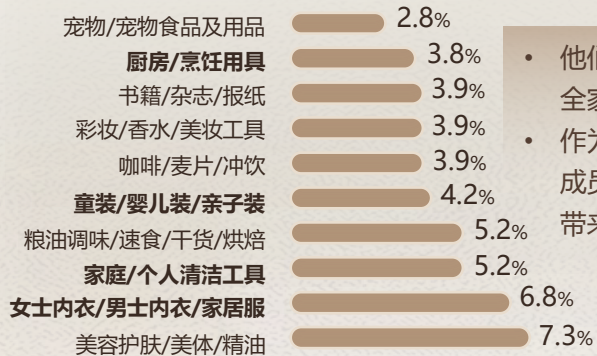
品质中产

I: 个人空间

居家驱动

E: 情感共鸣

天猫近180天跨品类购买



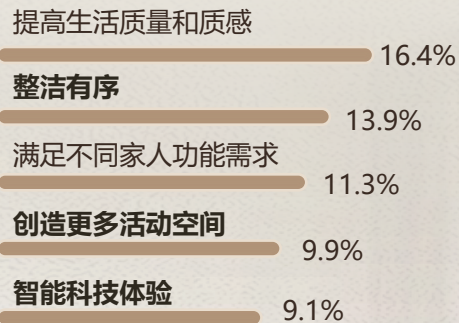
- 他们是家中掌门人，掌握全家衣食住行；
- 作为家庭守护者，和家庭成员的情感共鸣能给他们带来安全感和稳定感

S: 实感性强

审美风格

N: 创造性强

居家改造需求



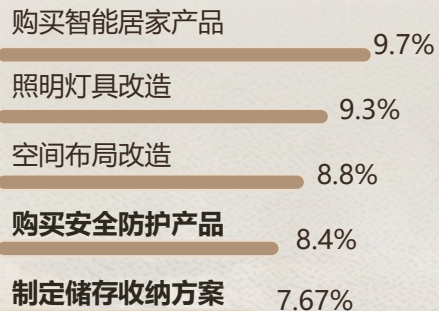
- 简约实用的现代风格，能使他们在整洁中掌握生活节奏，提高生活质感

T: 安全效率

实用属性

F: 情绪感受

近一年居家美学改造



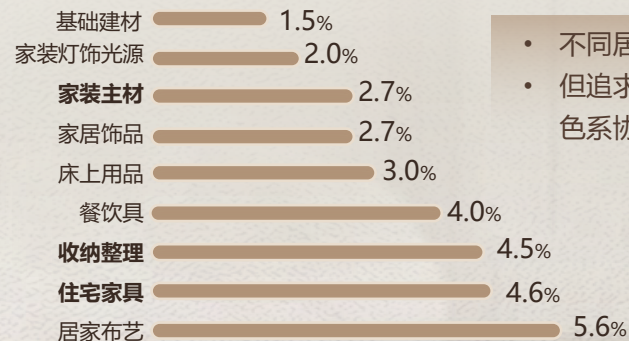
- 通过空间布局改造，最大程度满足不同家庭成员的功能需求；
- 通过智能家居和安全防护产品，提升生活效率，保障家居安全

J: 秩序井然

品类偏好

P: 灵活多变

天猫近180天家居品类购买



- 不同居家品类购买较多；
- 但追求跨品类搭配协同，色系协同

ESTJ -秩序守护者：生活主要动线下的场景

风格偏好：现代简约，高级耐看，整屋风格协调统一



共鸣磁场

客厅



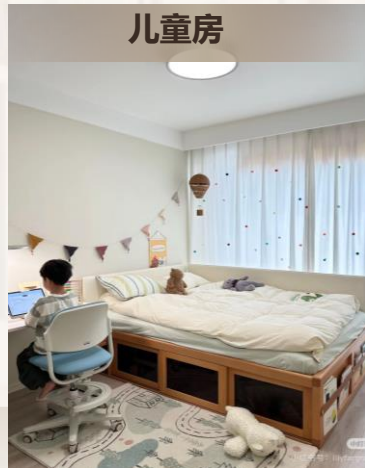
灯具

需求：好清洁不藏灰
偏好品类：无主灯、吸顶灯

其他家居

需求：扩容生活面积；好收纳不凌乱
偏好品类：定制柜、收纳茶几

儿童房



灯具

需求：专注保护视力
偏好品类：吸顶灯、台灯、阅读灯

其他家居

需求：好收纳不凌乱；专注孩子需求
偏好品类：收纳床、升降桌、学生椅

大显身手

灯具



灯具

需求：营造温馨氛围感
偏好品类：灯带、吊灯

其他家居

需求：增加储藏空间；好收纳不凌乱
偏好品类：餐边柜、定制柜

阳台



灯具

需求：营造温馨氛围感
偏好品类：夜灯、灯带

其他家居

需求：增加储藏空间；高效清洁
偏好品类：阳台柜、收纳筐、智能家居

儿童房



小红书
小红书号: lilyfragrant



储物床
环保级实木，安心守护孩子成长
实用型收纳，满足成长空间需求



升降桌
专注书写功能
紧跟孩子成长发育

1. 儿储物童床

2. 升降桌



现代奶油风

护眼云朵吸顶灯

全光谱光源，针对缓解视觉疲劳
智能色温调节，家庭生活更轻松

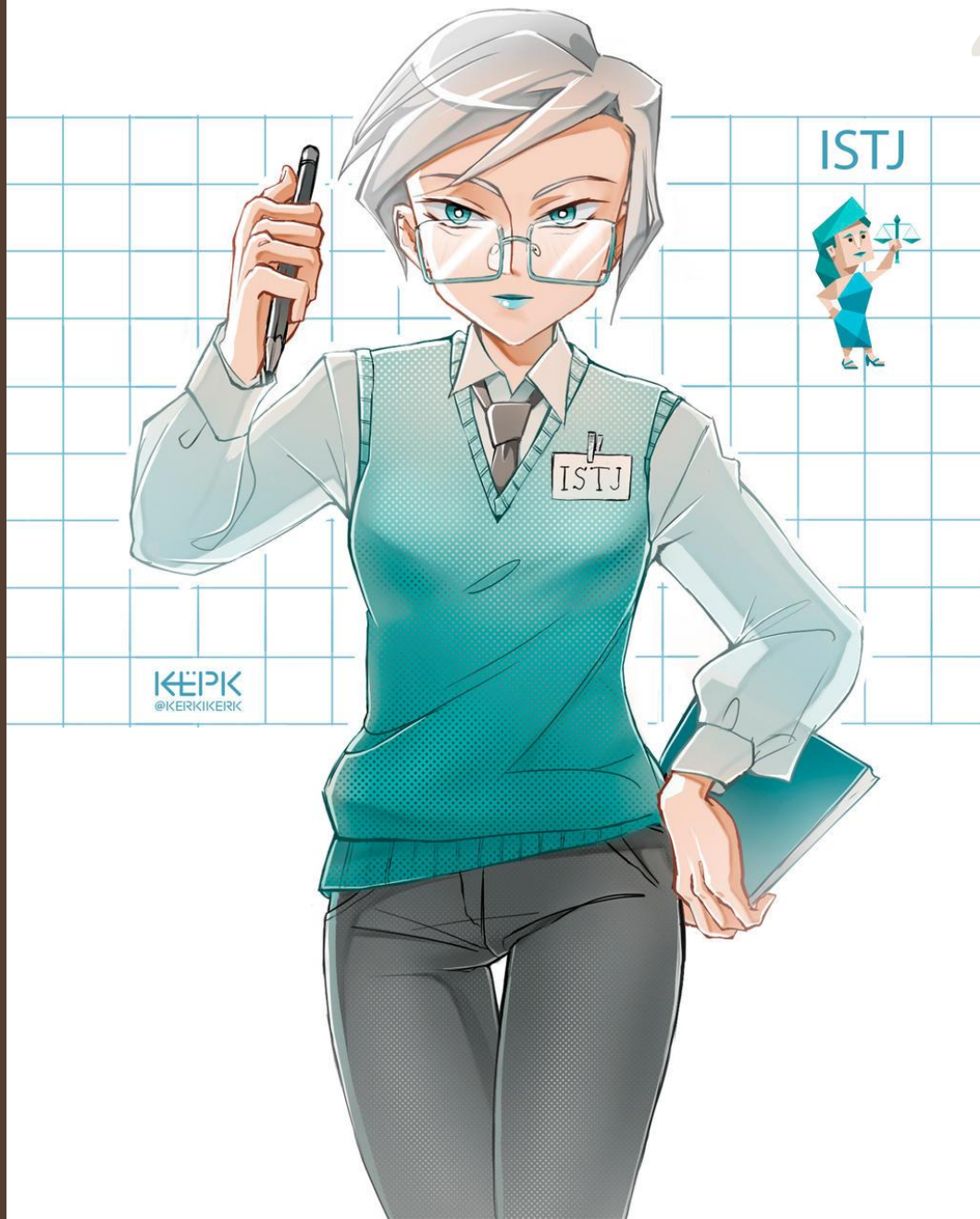
灯具

产品均来自鹿家良品

ISTJ-简素规划师

Simplicity Logistician

人群二



我是大城市的打工人，高效工作，也认真生活。即便工作再忙，我也会保持稳定的内核。虽然表面是淡人，但内心依然热爱。

我一天的工作像齿轮一样忙碌且精密，回到家我需要一切依然是高效的，给我秩序的感受。

在家居风格上，我不喜欢在复杂的收纳和搭配上花费太多时间，所以我偏好经典不过时，有质感有格调，质朴沉稳的中古诧寂风。

在选择家居物品时，除了经典，实用，耐用，我还关注物品的质感，或古朴，或自然，或温润，带给我灵魂的喘息。

比如亚麻质感布艺沙发搭配居家布艺，仿佛置身宁静自然；实木餐桌搭配粗砺餐饮具，同时搭配智能家居，融合传统与科技，放大效率体验。

同样，对于日常服饰穿搭，我偏好经典黑白灰，简单不简约，方便搭配的同时彰显低调质感。

ISTJ - 简素规划师：他们追求深沉理性，简单高效，质朴低调的自然美感

社媒站外

27w +

互动量
(近12个月)

+139%

讨论热度
增长率

天猫站内

全网高兴趣人群：30w +

风格偏好：中古诧寂风、中古风、原木风

女性、男性

25-39岁

高收入

1-3线城市

城乡小资

淘宝购买力
L4-L5

轻奢熟女

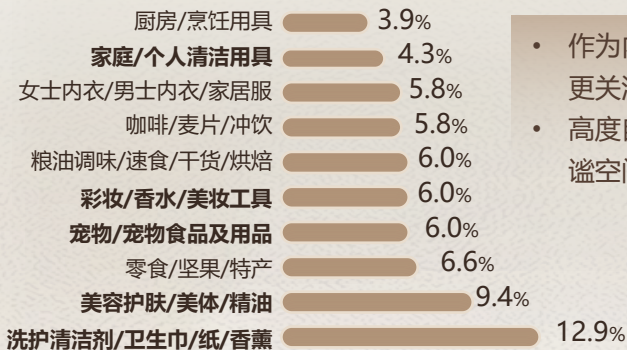
品质中产

I：个人空间

居家驱动

E：情感共鸣

天猫近180天跨品类购买



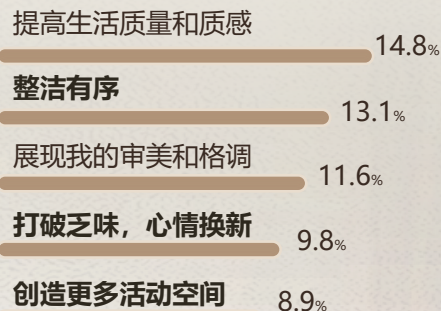
- 作为内核稳定的强者，更关注个人需求；
- 高度自律，需要个人静谧空间来保持理性

S：实感性强

审美风格

N：创造性强

居家改造需求



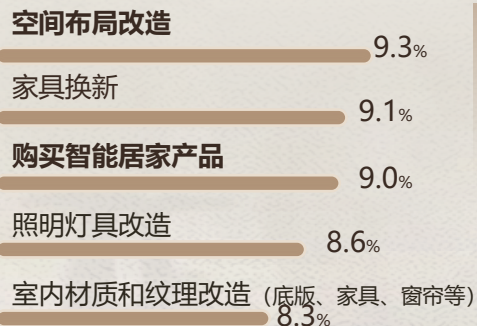
- 居家中的“完美主义”，关注生活格调和质感；
- 冷淡质朴的折衷主义；
- 突破性别主义的低调高级的质感，温润沉稳

T：安全效率

实用属性

F：情绪感受

近一年居家美学改造



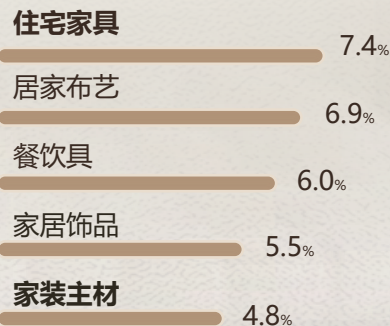
- 追求空间的使用效率；
- 效率至上，功能齐全，符合他们的生活秩序

J：秩序井然

品类偏好

P：灵活多变

天猫近180天家居品类购买



- 追求极简主义，长期主义，拒绝收纳搭配的内耗；
- 偏好原木、亚麻等自然质感的家居物品

ISTJ - 简素规划师：生活主要动线下的场景



风格偏好：中古风 (包括原木式、诧寂式、日式等)

灵魂出逃



灯具

需求：增加美感、营造通透氛围
偏好品类：无主灯、落地灯、射灯

其他家居

需求：线条简约，有质感肌理
偏好品类：黄麻地毯、原木茶几/电视柜、装饰挂画



灯具

需求：营造舒适氛围
偏好品类：吊灯、吊扇灯

其他家居

需求：原木风格，自然肌理
偏好品类：原木床、亚麻床品、原木置物架、藤编床头柜

灵魂拾取



灯具

需求：营造温馨氛围感
偏好品类：灯带、吊灯

其他家居

需求：简洁整洁，收纳空间感强
偏好品类：浴室柜、台盆、浴缸、香薰



灯具

需求：营造通透氛围感
偏好品类：吊灯

其他家居

需求：风格协调，阳光贯通
偏好品类：原木桌椅、陶瓷花瓶

客厅



中古电视柜

原木肌理，古朴质感
实用与美学的融合



黄麻地毯

自然材质，亲近大地
手工编织，返璞归真
猫爪不破，宠物友好

实木灯体，木纹清晰
打造自然纯粹美感；
玻璃灯罩，出光均匀温润
营造通透氛围

中古柿子主灯

中古风



北欧白蜡木，时间赋予的纹理和质感；
手工精制玻璃，透光柔似薄雾；
流金色彩，添一抹典雅气息

复古魔豆吊灯

复古风



灯具

产品均来自鹿家良品

ESFP-缤纷派对人

Colorful Entertainer

人群三



我终于进入了人生的新阶段，一切都是那么新鲜有趣。周围人都说我是社牛天花板，电量永远100%。

每天出门我期待身边欢声笑语，每天回家我期待入眼色彩缤纷。

所以在家居风格上，我需要永远不会腻的多巴胺风格；鲜艳和高饱和度的色彩，才能满足我的愉悦，自由和快乐。

即便房子可能是租的，但我依然热爱邀请朋友来家做客，我的展示柜上收集了各种各样稀奇古怪的装饰品，我的客厅摆满了创意装饰和灯具，我的餐具一直焕新，和朋友们一起过得精彩，活得有趣。

不止家居风格，在穿搭上我依然要与众不同，引领身边时尚风潮。流行的失序感穿搭，跨季节混搭，裙裤叠穿，我都能驾驭。

ESFP – 缤纷派对人：他们追求有趣多变，松弛随性，特立独行的油画美感

社媒站外

420w +

互动量
(近12个月)

+105%

讨论热度
增长率

天猫站内

全网高兴趣人群：**60w +**

风格偏好：多巴胺风

女性

25-39岁

高收入

1-3线城市

城乡小资

轻奢熟女

Z世代



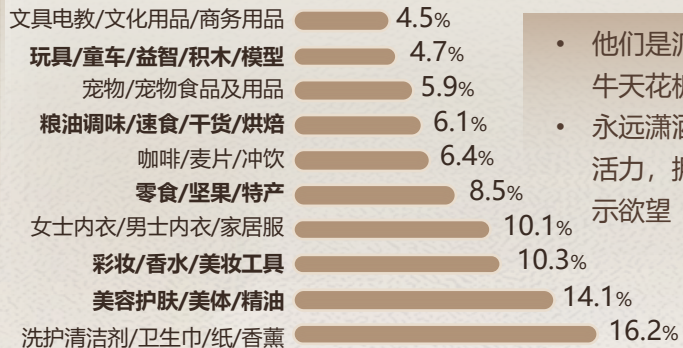
淘宝购买力
L3-L5

I: 个人空间

居家驱动

E: 情感共鸣

天猫近180天跨品类购买



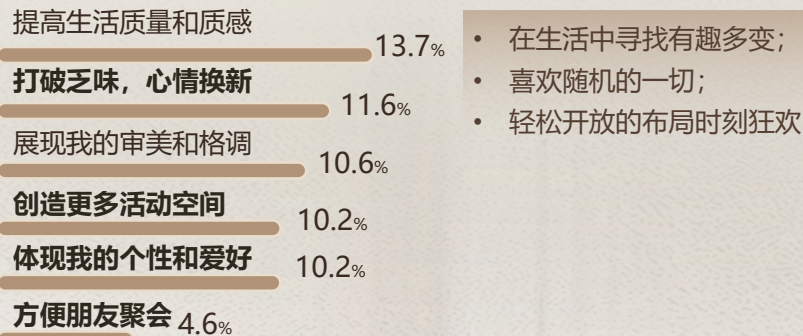
- 他们是派对动物，社牛天花板；
- 永远潇洒自由，充满活力，拥有强烈的展示欲望

S: 实感性强

审美风格

N: 创造性强

居家改造需求



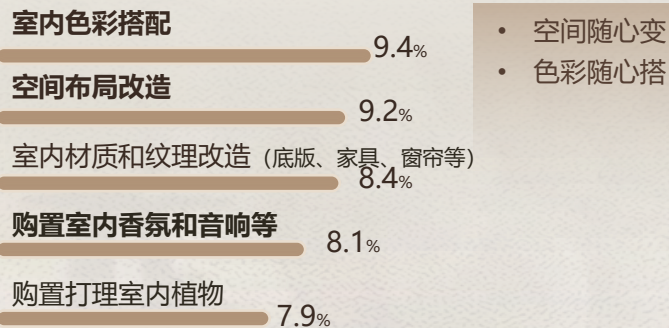
- 在生活中寻找有趣多变；
- 喜欢随机的一切；
- 轻松开放的布局时刻狂欢

T: 安全效率

实用属性

F: 情绪感受

近一年居家美学改造



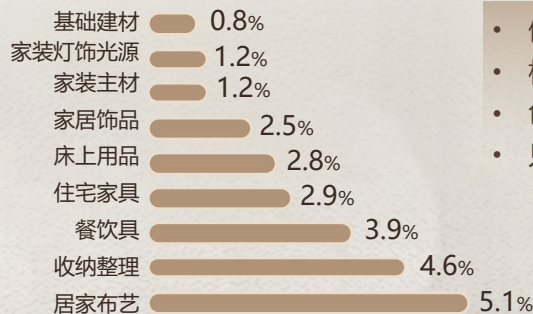
- 空间随心变
- 色彩随心搭

J: 秩序井然

品类偏好

P: 灵活多变

天猫近180天家居品类购买



- 偏好家居小物
- 极繁主义，与众不同；
- 色彩艳丽，充满变化；
- 只要我爱，通通接纳

ESFP –缤纷派对人：生活主要动线下的场景



风格偏好：多巴胺撞色风

多人狂欢



灯具

需求：增加个性、美感、设计元素
偏好品类：吊灯、落地灯

其他家居

需求：时尚会客厅，个性展示
偏好品类：个性挂画，摆件装饰，地毯，沙发

开放式厨房



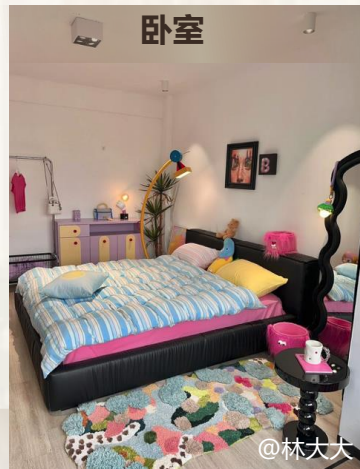
灯具

需求：营造活力四射氛围
偏好品类：吊灯

其他家居

需求：更大活动空间，风格统一
偏好品类：岛台、彩色餐桌椅

单人放纵

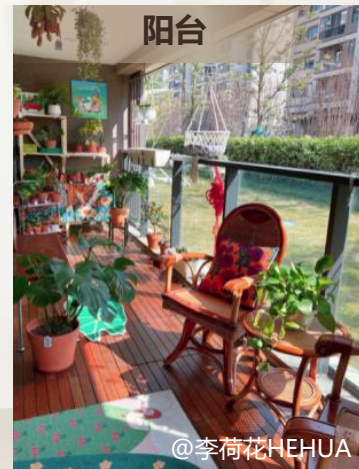


灯具

需求：营造浪漫私密氛围
偏好品类：吊灯、落地灯、夜灯、台灯

其他家居

需求：撞色风格
偏好品类：床上用品、地毯、全身镜



灯具

需求：增加创意、个性
偏好品类：无主灯、灯带

其他家居

需求：充满活力，明亮开放
偏好品类：阳台桌椅、绿植架

卧室



1. 多巴胺地毯

浓烈色彩氛围感
唤醒多巴胺



住进幻想里，做天马行空的梦
停止精神内耗，松弛入眠
不铺床，更时尚

2. 多巴胺四件套



打破常规，拥抱个性
展现艺术与设计的自由精神
多巴胺风

积木多巴胺装饰灯

打破常规，拥抱个性
展现艺术与设计的自由精神
多巴胺风

积木多巴胺装饰灯



LUUGAA
鹿家良品

打破常规
拥抱个性

积木台灯



色彩碰撞，赶走沉闷
开启好运的一天
多巴胺风

彩虹小吊灯

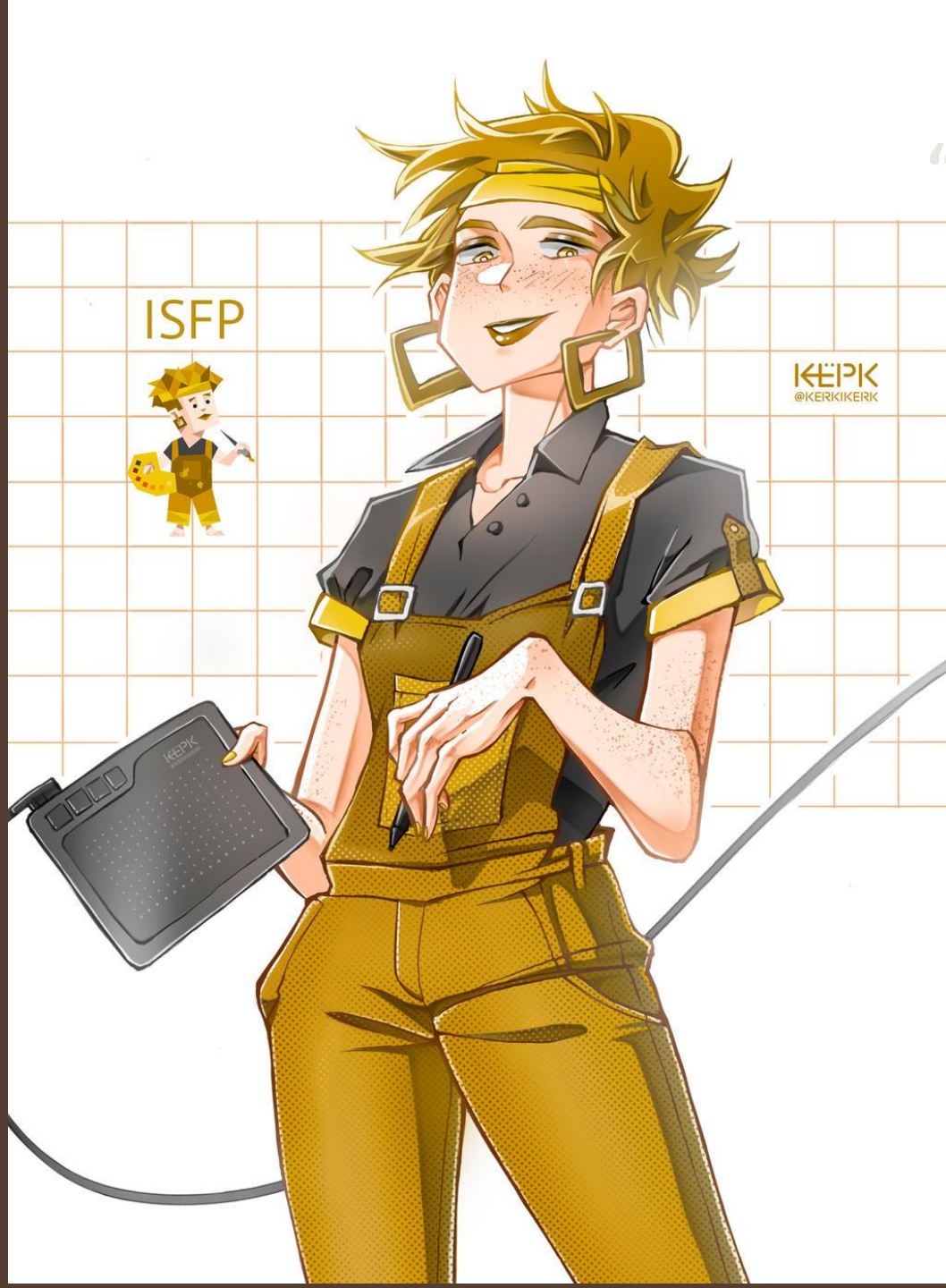
灯具

产品均来自鹿家良品

ISFP - 创意小画家

Innovative Artist

人群四



“
 我是最浓的淡人，外表包容随和，但每天都沉浸在自己稀奇古怪的创意和想象中。

每天早晨，我带着好奇出门，寻找那些能够触动我灵魂的美好。每当夜幕降临，我回到家整理思绪万千。

我的家无法用风格来定义，像是打翻的灵感库，跳出一切定义，我要打造一个充满个性和创意的私人天地。

所以在家居物品上，我喜欢随机变化的“快时尚”。热爱宜家好物，搭配最新的网红ins风格产品，我家就有打卡地。

同时，我用穿搭表达自己的个性和风格。服饰和我是情绪共同体，代表着我的心情。有时我穿撞色，高饱和度来提振心情，有时我选择玄学指导穿搭，提升运气人缘。

”

ISFP – 创意小画家：他们追求悦己享受，自我表达，个性创意的缤纷美感

社媒站外

250w +

互动量
(近12个月)

+20%

讨论热度
增长率

天猫站内

全网高兴趣人群：**100w +**

风格偏好：混搭风，去风格化

女性

25-34岁

中高收入

1-2线城市

城乡小资

轻奢熟女

Z世代

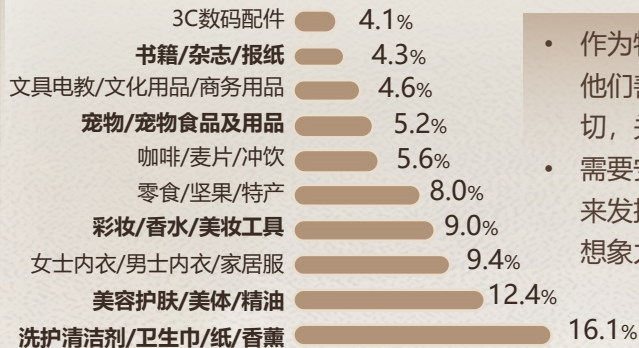
淘宝购买力
L2-L4

I: 个人空间

居家驱动

E: 情感共鸣

天猫近180天跨品类购买



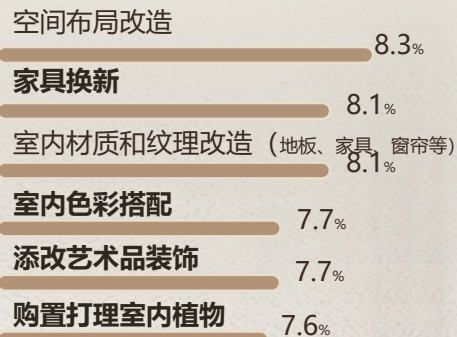
- 作为特立独行艺术家，他们善解人意，包容一切，关注悦己需求；
- 需要安全舒适私密空间来发挥自己的创造力和想象力

S: 实感性强

审美风格

N: 创造性强

居家改造需求



- 注重家居实感，偏好去风格化的混搭风；
- 期待居家生活保持变化，满足自我表达

T: 安全效率

实用属性

F: 情绪感受

近一年居家美学改造



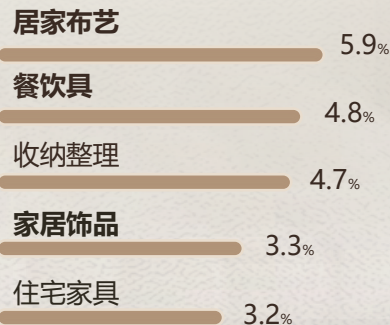
- 注重功能的同时要特别，展示个性和心情；
- 创意审美融入功能场景

J: 秩序井然

品类偏好

P: 灵活多变

天猫近180天家居品类购买



- 小物主义
- 偏爱富有设计感、艺术感的居家好物

ISFP – 创意小画家：生活主要动线下的场景

风格偏好：混搭风格，去风格化

大件随心组



灯具

需求：增加个性、美感、设计元素
 偏好品类：吊灯、落地灯、台灯、壁灯、无主灯、射灯

其他家居

需求：个性展示，灵活组合家具
 偏好品类：风格沙发椅、可移动边几、餐边柜、布艺坐垫、挂画



灯具

需求：温馨舒适，灵动通透
 偏好品类：吊灯、台灯、落地灯、壁灯

其他家居

需求：舒适空间，随心而变
 偏好品类：多种风格四件套、地毯、梳妆台、可移动书架

小物鬼马



灯具

需求：创意元素，展示个性
 偏好品类：餐吊、灯带

其他家居

需求：创意元素，展示个性
 偏好品类：艺术感花瓶，创意餐饮具，个性摆件



灯具

需求：专注护眼，创意元素
 偏好品类：台灯、落地灯、吊灯

其他家居

需求：把喜欢的塞进家
 偏好品类：艺术感花瓶，创意挂画，个性摆件

餐厅



设计师花瓶

充满品味的视觉体验
灵动随心变



百搭适合多种风格：现代、复古、法式、
奶油、北欧

陶瓷高脚托盘



独一无二，让生活充满乐趣
漆面处理工艺，追求极致质感
高显色，勾起满满食欲

多巴胺风

游乐园餐吊



原创设计 独一无二
让生活充满乐趣

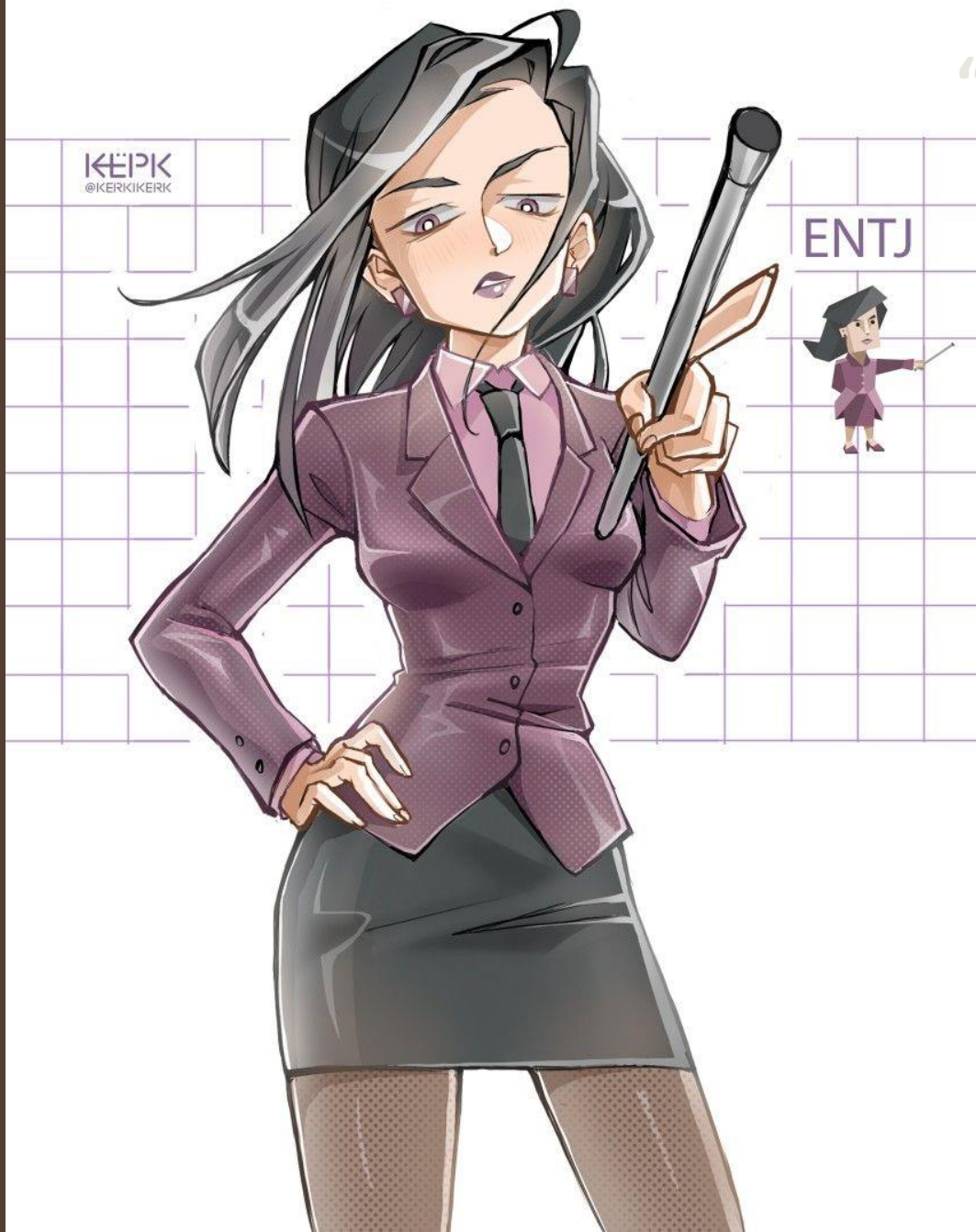
灯具

产品均来自鹿家良品

ENTJ- 精奢指挥官

Exquisite Commander

人群五



我是驰骋职场的霸总，同时也是家里面面俱到的指挥官。

家装是我的成果和作品，我主导的家装需要被人欣赏和夸赞，让人觉得我拥有超绝的居家管理，审美品位，和风格打造能力。

我的家一定是整体协调，简约大气，明亮开阔的；所以轻奢风格最能打造出我想要的宽阔空间布局和高级色系搭配。

在家居物品选择上，我偏好明码实价的奢侈材质，比如真皮沙发，大理石茶几，实木餐桌，水晶吊灯；同时，我要融入最新的全屋智能家居，带给我最科技高效的享受。

在日常穿搭上，我要永远精致干练，奢华优雅的职场风，搭配奢品包包首饰，彰显身份品位，智性魅力。

ENTJ – 精奢指挥家：他们追求格调品味，精致奢华，明亮大气的外化美感

社媒站外

1700w

+互动量
(近12个月)

+1%

讨论热度
增长率

天猫站内

全网高兴趣人群：**50w +**

风格偏好：意式轻奢、北欧轻奢、法式轻奢

女性

35-44岁

高收入

1-2线城市

城乡小资

淘宝购买力
L4-L5

轻奢熟女

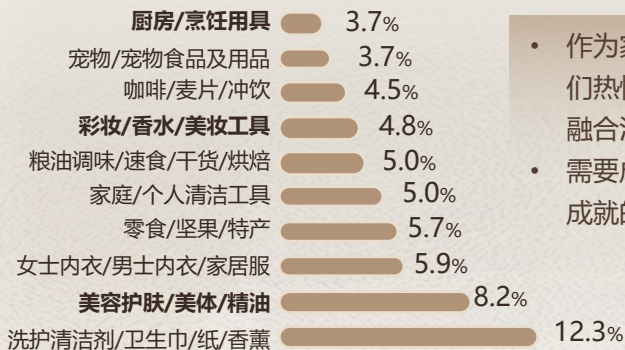
品质中产

I：个人空间

居家驱动

E：情感共鸣

天猫近180天跨品类购买



- 作为家庭的大管家，他们热情大胆，理性果敢，融合活力；
- 需要成就展示和他人对成就的欣赏

S：实感性强

审美风格

N：创造性强

居家改造需求



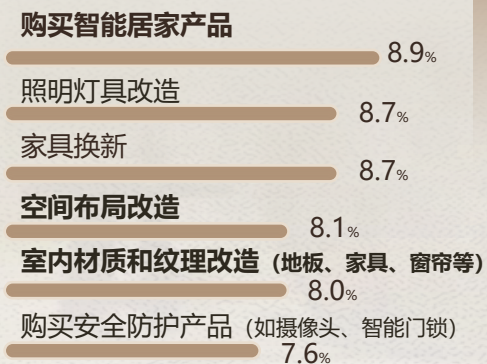
- 注重生活的质感和格调；
- 偏爱大气而不失细节的轻奢风格；
- 明亮大气，视野开阔

T：安全效率

实用属性

F：情绪感受

近一年居家美学改造



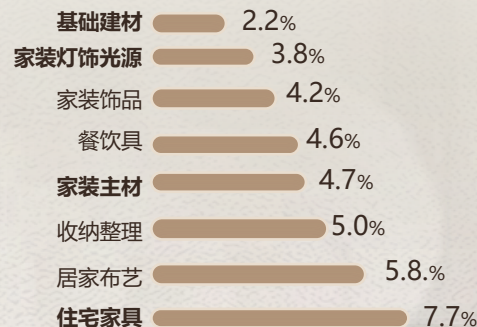
- 功能性强：秩序、格调、科技的融合
- 注重空间利用和效率

J：秩序井然

品类偏好

P：灵活多变

天猫近180天家居品类购买



- 大件改造家
- 繁而不乱，品类齐全；
- 追求科技高效

ENTJ – 精奢指挥家：生活主要动线下的场景



风格偏好：轻奢风（意式、法式、北欧等）

成果展示



客厅

灯具

需求：明亮大气，审美格调高
偏好品类：吊灯、射灯、无主灯

其他家居

需求：格调至上，成果展示
偏好品类：真皮沙发，岩板茶几，大面积陈列展示柜



书房

灯具

需求：营造专注效率氛围
偏好品类：落地灯、台灯

其他家居

需求：高效舒适，成果展示
偏好品类：实木书桌，真皮座椅，大面积陈列展示柜

高效享受



餐厅

灯具

需求：明亮大气，审美格调高
偏好品类：餐厅吊灯、射灯、灯带

其他家居

需求：质感格调，同时整洁高效
偏好品类：餐桌、餐边柜、酒柜



卫生间

灯具

需求：营销浪漫私密舒缓氛围
偏好品类：灯带、镜前灯、射灯

其他家居

需求：科技智能，奢级享受
偏好品类：大理石台盆、智能马桶、浴缸、智能镜柜

客厅



真皮沙发

头层牛皮，精奢品质
温润质感，纵享生活品质



极简轻奢质感
大面积亚克力，时刻展示成就感

意式轻奢亚克力展示柜



天秤座创意设计，凸显品质质感
灯罩透光明亮，净透无杂质，明亮大气
三色光营造不同居家氛围，稳定安全无频闪

轻奢现代风

天秤魔豆吊灯



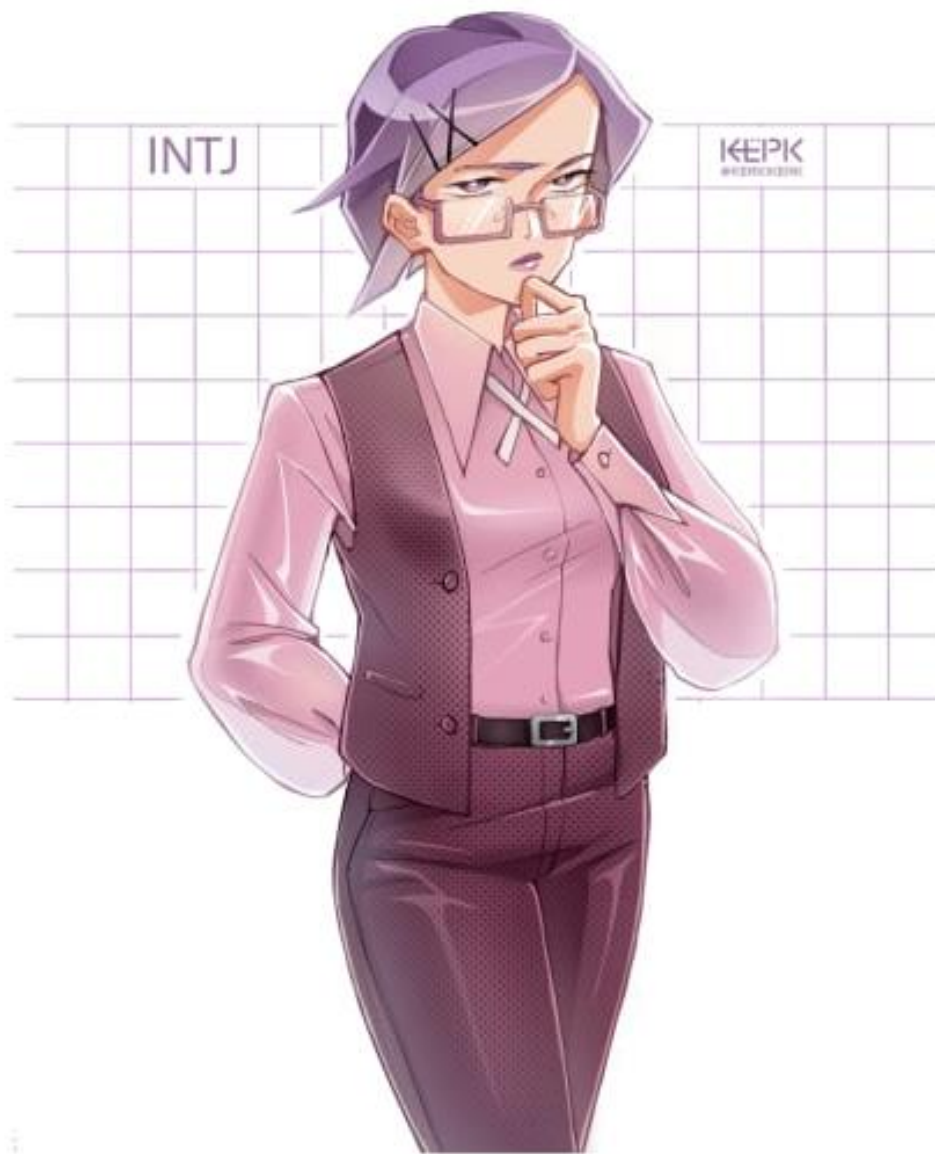
灯具

产品均来自鹿家良品

INTJ- 东方建筑师

Eastern Architect

人群六



我是别人眼中的学术派，关注内在的修炼和成长。我需要艺术和文化在家中的融合，家里一定要有深度思考的静谧空间。

我同时钟爱细致规划和秩序系统，追求把文化底蕴有条不紊地融入我的居家氛围。

所以我偏爱方圆对称，规矩条理，线条严谨的新中式风格，在简约素雅的环境下，没有繁复影响专注，我极易进入心流状态，打开思考的潘多拉魔盒。

在家居物品的选择方面，我是细节的完美主义者，一方面家居组合需要严丝合缝，材质搭配完美，比如全套中式实木桌椅；另一方面细节设计需要体现有深度的品质质感，比如禅意吊灯。

同样，在日常穿搭中我也偏好有底蕴有文化的新东方美学，融入禅意，印花，刺绣，盘扣等中式元素。

INTJ – 东方建筑师：他们追求敏锐深刻，规矩方圆，含蓄内敛的传统美感

社媒站外

3000w

互动量
(近12个月)

+29%

讨论热度
增长率

天猫站内

全网高兴趣人群：**190w +**

风格偏好：新中式、传统中式、禅意中式

女性、男性

30-39岁

中高收入

2-5线城市

城乡小资

淘宝购买力
L3-L5

轻奢熟女

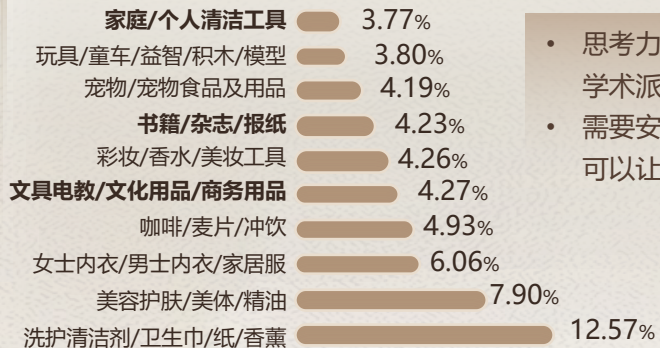
品质中产

I: 个人空间

居家驱动

E: 情感共鸣

天猫近180天跨品类购买



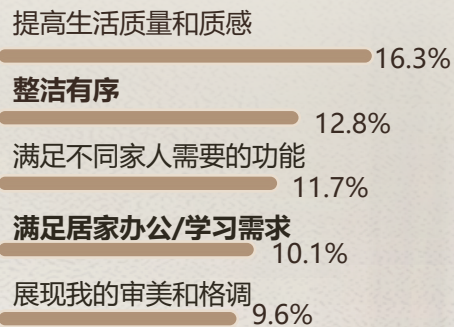
- 思考力和洞察力max的学术派思想家；
- 需要安静的思考空间，可以让灵感迸发

S: 实感性强

审美风格

N: 创造性强

居家改造需求



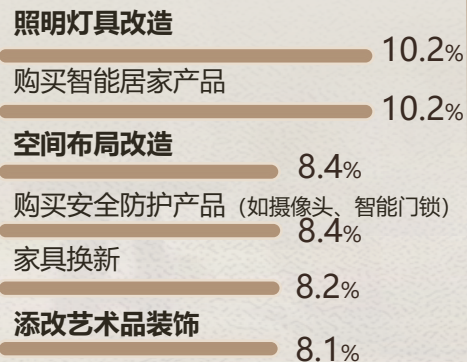
- 偏好简单线条，方圆对称，规矩条理，简洁秩序的新中式风格

T: 安全效率

实用属性

F: 情绪感受

近一年居家美学改造



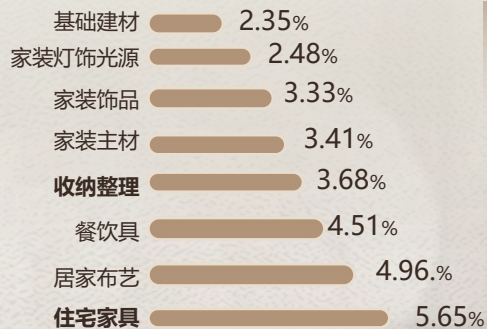
- 注重细节雕琢；
- 同时追求创造力和实用性的融合

J: 秩序井然

品类偏好

P: 灵活多变

天猫近180天家居品类购买



- 书房打造/改造
- 品类多，偏好线条简单但富有设计性

INTJ – 东方建筑师：生活主要动线下的场景



风格偏好：中式风 (新中式、传统中式、禅意等)

秩序生活

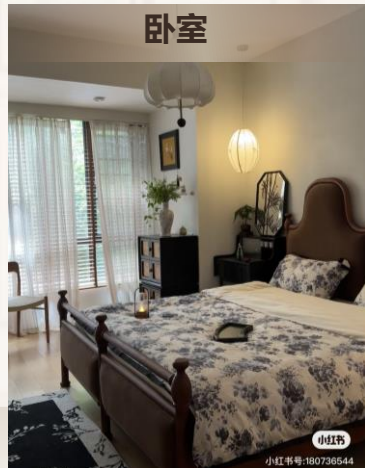


灯具

需求：细节质感，简约禅意
偏好品类：吊灯、台灯、灯带

其他家居

需求：简洁秩序
偏好品类：中式沙发、中式摆件、
禅意花瓶、大理石岩板



灯具

需求：营造浪漫私密氛围
偏好品类：吊灯、落地灯、夜
灯、台灯

其他家居

需求：风格质感统一，好收纳
偏好品类：实木床、木质收纳柜

思考空间



灯具

需求：营造轻盈通透的专注
氛围
偏好品类：吊灯、落地灯

其他家居

需求：线条硬朗对称，简洁秩序
偏好品类：实木茶桌椅、中式摆
件、禅意花瓶



灯具

需求：营造浪漫私密氛围
偏好品类：镜前灯、灯带

其他家居

需求：简洁秩序，同时创意
个性
偏好品类：收纳柜、花瓶、
装饰摆件

茶室



现代新中式，打造空间感
简约素雅，别致有格调，禅意十足

1. 纯实木茶水桌



2. 新中式禅意花瓶

全实木材质，温润古朴，
长久耐用，韵味满满

小红

小红书号：265561071



栗子餐吊

中古禅意中式风

中古美学，走进有质感的家
古老花纹脉络，原木温润触感



灯具

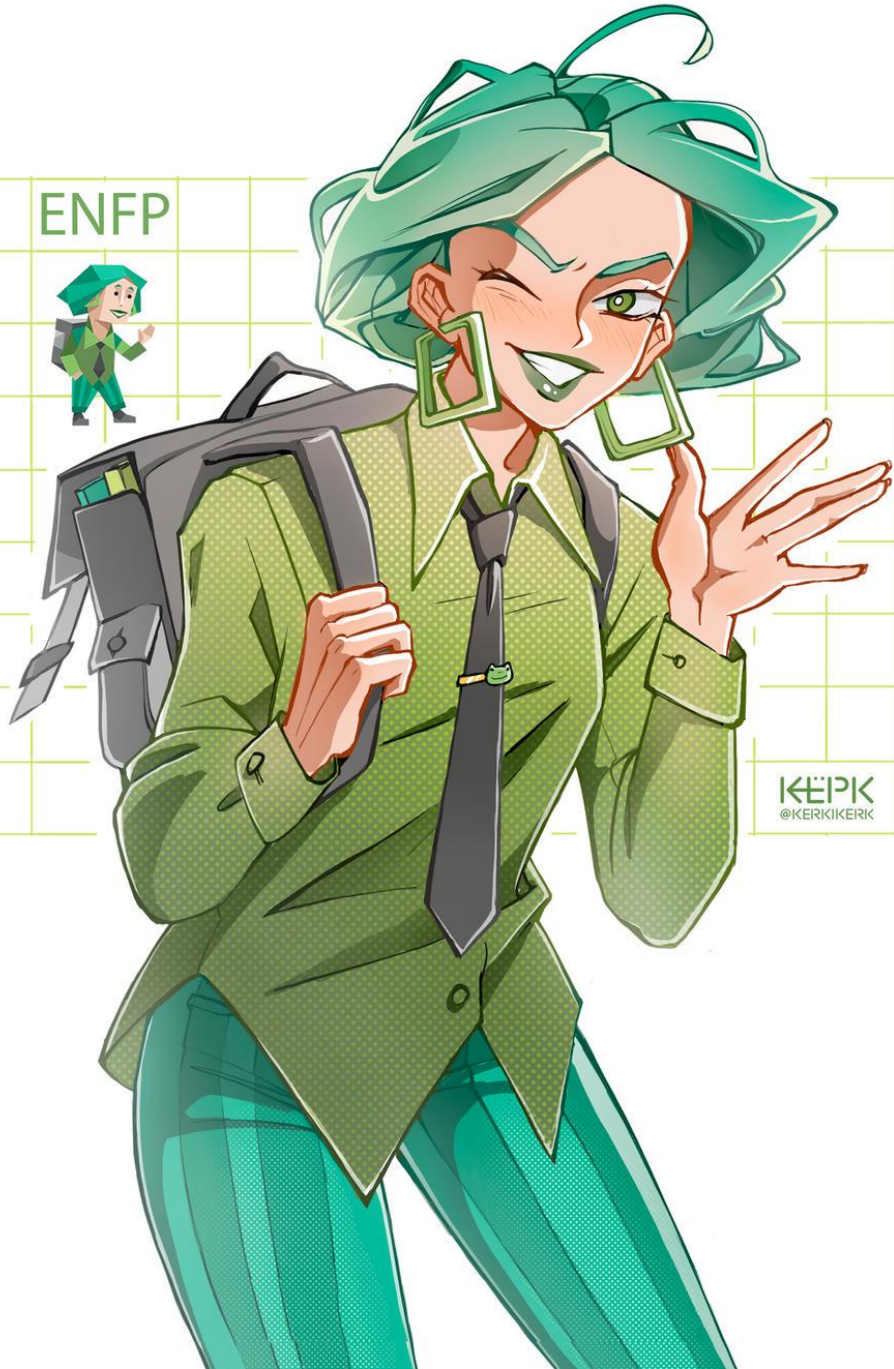
产品均来自鹿家良品

ENFP- 时光探险家

Adventurous Campaigner

人群七

ENFP

KEPK
@KERKIKERK

我是人间的快乐小狗，欢迎来到我的家。和朋友吃吃喝喝玩玩闹闹到深夜，从此快乐有了具象感。

我的家要生动，要好看，要好玩，要多变，要通透，要有风，要阳光，要松弛，要浪漫。

不知不觉家里就布置成了极繁主义的复古风格，原木家具洋溢着松弛，绿植环绕呼喊着自由，所有的物件好像都存在记忆，带我回到每一个快乐时光。

在家居物品的选择上，我要色彩碰撞，创意十足，好看又好玩的各种家居挂画摆件；同时兼顾松弛舒适的布艺沙发，个性抱枕和地毯，让我随时恢复电量。

在服饰穿搭上，我相信时尚是穿梭轮回，偏爱新复古主义，复古红、复古紫的撞色产生多巴胺，破洞牛仔裤体现着我随性的姿态。

ENFP – 时光探险家：他们追求色彩碰撞，阳光通透，生机盎然的热烈美感

社媒站外

2900w

+互动量
(近12个月)

+142%

讨论热度
增长率

天猫站内

全网高兴趣人群：**40w +**

风格偏好：法式复古、美式复古

女性

25-39岁

高收入

1-3线城市

城乡小资

轻奢熟女

Z世代

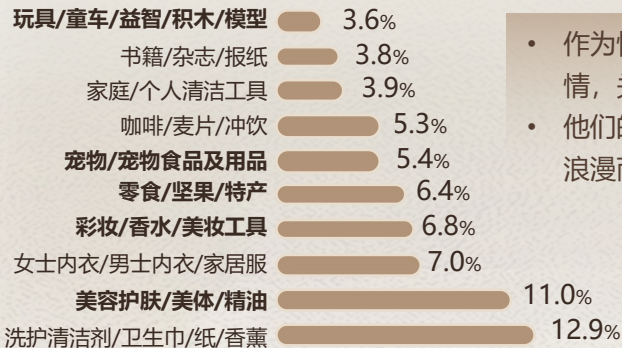
淘宝购买力
L4-L5

I：个人空间

居家驱动

E：情感共鸣

天猫近180天跨品类购买



- 作为快乐小狗，阳光热情，关注他人情绪；
- 他们的家松弛而治愈，浪漫而热烈

S：实感性强

审美风格

N：创造性强

居家改造需求



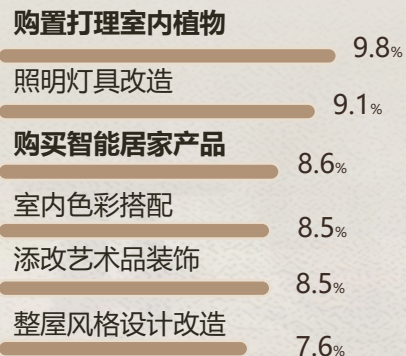
- 偏好碰撞的色彩，独特的风格，生动通透的复古风格

T：安全效率

实用属性

F：情绪感受

近一年居家美学改造



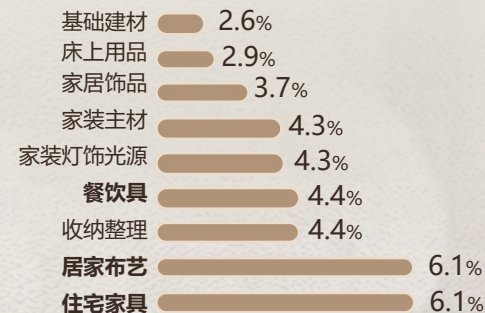
- 功能齐全，随手可得的安全感；
- 住进植物园，感受自然质感

J：秩序井然

品类偏好

P：灵活多变

天猫近180天家居品类购买



- 极繁主义，风格碰撞；
- 注重家居造型设计感

ENFP – 时光探险家：生活主要动线下的场景

风格偏好：复古风（法式、美式等）

浪漫治愈



灯具

需求：增加个性、美感、设计元素
偏好品类：吊灯、落地灯、壁灯

其他家居

需求：更大空间，满足聚会需求
偏好品类：个性地毯，舒适沙发，绿植架



灯具

需求：营造活力四射氛围
偏好品类：吊灯

其他家居

需求：更大活动空间，风格统一
偏好品类：美式厨房砖，餐饮具，花瓶

松弛治愈



灯具

需求：营造轻盈通透氛围
偏好品类：落地灯、夜灯、台灯

其他家居

需求：色彩浓烈，温馨舒适
偏好品类：床上用品、地毯、抱枕、装饰摆件



灯具

需求：增加创意、个性
偏好品类：吊灯、夜灯、落地灯

其他家居

需求：松弛治愈，明亮开放
偏好品类：阳台桌椅、绿植架

阳台



藤编沙发椅

自然材质
让阳台浪漫触手可及



阳台花盆架

百搭手工编织篮，自然松弛

小红书

小红书号: 945115808

钓鱼灯

典雅风

典雅造型，颜值出众，氛围感好物
拥抱自然光，如自然光般健康舒适



不繁垂怜水晶灯

法式复古风

小巧水晶灯，浓浓古典情调
水晶玻璃，精细设计
复古造型，纹理细腻

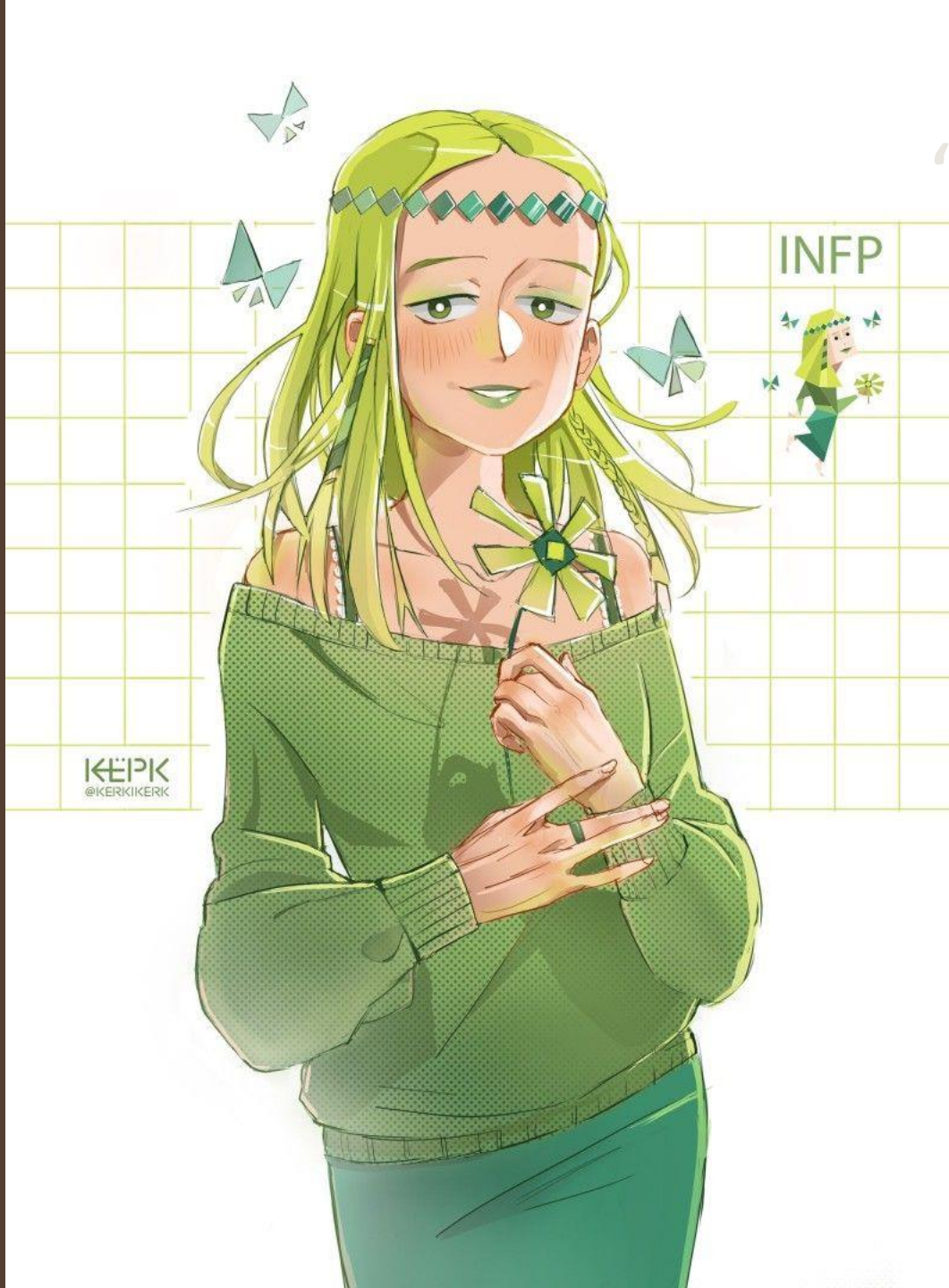
灯具

产品均来自鹿家良品

INFP-浪漫梦旅人

Romantic Mediator

人群八



我是内心细腻丰富的小蝴蝶，外面纷纷扰扰，只有家是我的疗愈空间。

我喜欢在家睡觉，在家发呆，外面下着大雨，而我的家里暖呼呼。

我的家充满了柔和的奶油色和米色，这些温暖的色彩让我感到安心和放松；我偏爱奶油风格家居柔和的色调、圆润的线条和温馨的氛围，完美地迎合了我对于和谐与美的追求。

至于家居好物，我喜欢柔软的家居织物，透光的纱帘，来增添空间的质感和灵动。同时装点柔和的奶油风灯具和灯光，用温暖填满房间，给自己制造足够的安全感和氛围感。

我爱浪漫至死不渝，服饰穿搭也一样。莫奈花园风，法式田园风，植物系穿搭，让我时刻置身于柔和氛围中。

INFP – 浪漫小蝴蝶：他们追求温暖和谐，轻盈柔和，平静优雅的浪漫美感

社媒站外

2700w

+互动量
(近12个月)

+85%

讨论热度
增长率

天猫站内

全网高兴趣人群：**42w +**

风格偏好：法式奶油、日式奶油

女性

25-34岁

中高收入

1-3线城市

淘宝购买力
L3-L4

城乡小资

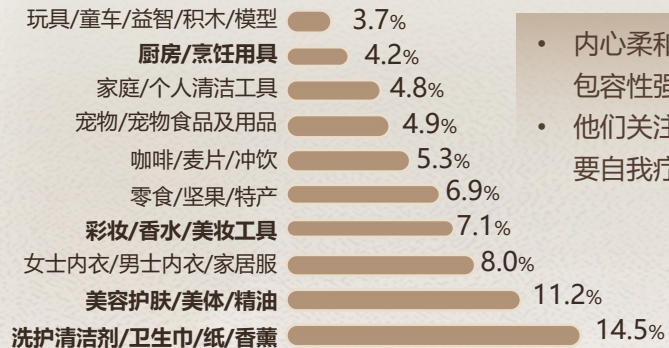
轻奢熟女

I: 个人空间

居家驱动

E: 情感共鸣

天猫近180天跨品类购买



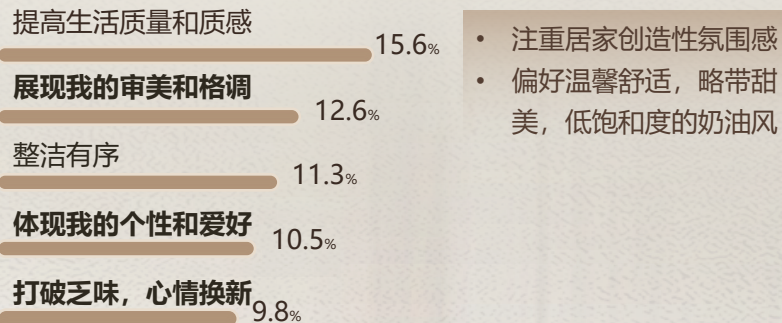
- 内心柔和，善解人意，包容性强的小蝴蝶；
- 他们关注自我需求，需要自我疗愈的空间

S: 实感性强

审美风格

N: 创造性强

居家改造需求



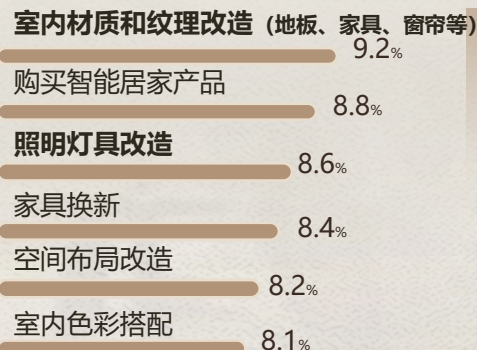
- 注重居家创造性氛围感
- 偏好温馨舒适，略带甜美，低饱和度的奶油风

T: 安全效率

实用属性

F: 情绪感受

近一年居家美学改造



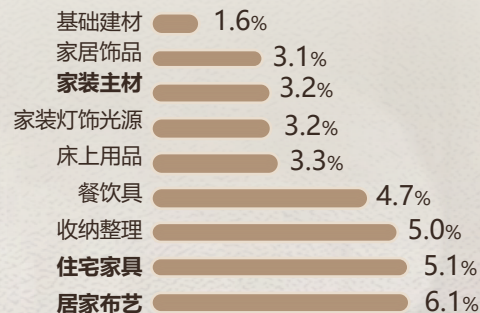
- 追求轻盈柔和的空间感，比起功能性更看重居家氛围感的营造

J: 秩序井然

品类偏好

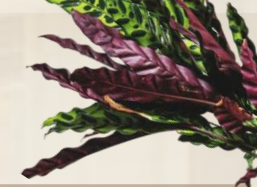
P: 灵活多变

天猫近180天家居品类购买



- 对细节美有极强感知力，偏好布艺品类带来的材质质感

INFP – 浪漫小蝴蝶：生活主要动线下的场景



风格偏好：奶油风（日式、法式、现代等）

疗愈空间

客厅



灯具

需求：营造温馨舒适氛围
偏好品类：吊灯、落地灯、壁灯

其他家居

需求：奶油色系，简约通透
偏好品类：通透纱帘、奶油沙发、长绒地毯

卧室



灯具

需求：营造温馨舒适氛围
偏好品类：吊扇灯、床头灯、落地灯

其他家居

需求：奶油色系，温馨舒适
偏好品类：奶油色床上用品、布艺床

品味细节

厨房



灯具

需求：营造轻盈通透氛围
偏好品类：吸顶灯、吊灯

其他家居

需求：奶油色系，好收纳
偏好品类：大理石台盆、厨房墙砖、五金把手、定制橱柜

卫生间



灯具

需求：创意元素，同时温馨浪漫
偏好品类：吊灯、壁灯、镜前灯

其他家居

需求：奶油色系，好收纳
偏好品类：大理石台盆、镜柜、地垫、室内门

卫生间



1. 法式复古平开门

拿捏法式奶油复古氛围



2. 陶瓷一体盆

细节里的精致
搭配智能感应镜柜，收纳大空间

小红书

小红书号: 2894126022

奶油棉花灯罩俏皮可爱，朵朵圆润
温暖明亮，透光均匀光感柔和

奶油风

棉花壁灯



灯具

产品均来自鹿家良品

04.

居家美学 商家手册



人群名称	尺子姐ESTJ 秩序守护者	物流师ISTJ 简素规划师	锤子姐ESFP 缤纷派对人	小画家ISFP 创意小画家
站内量级	1970w+	1970w+	1950w+	1950w+
站内标签	女性, 30-44岁, 母婴人群 中高收入, 1-3线城市 淘宝购买力: L2-L4	男女都有, 25-39岁 高收入, 1-3线城市 淘宝购买力: L4-L5	女性, 25-39岁 高收入, 1-3线城市 淘宝购买力: L3-L5	女性, 25-34岁 中高收入, 1-2线城市
家装策略人群	城乡小资、轻奢熟女、品质中产	轻奢熟女, 品质中产, 城乡小资	Z世代, 城乡小资, 轻奢熟女	Z世代, 城乡小资, 轻奢熟女
风格偏好	现代简约风	中古诧寂风、中古风、原木风	多巴胺风	混搭风, 去风格化
需求偏好	<ul style="list-style-type: none"> 偏好秩序感, 需要收纳 需要扩容生活面积 清洁打扫更高效 满足家庭成员/不同场景的需求 	<ul style="list-style-type: none"> 高效秩序, 整洁有序 功能齐全, 科技效率 富有格调, 质朴沉稳 线条简约, 自然肌理 	<ul style="list-style-type: none"> 居家好物的极繁主义 设计独特, 个性展示 色彩艳丽, 打破乏味 空间开阔多变, 便于多人聚会 	<ul style="list-style-type: none"> 居家好物的极繁主义 关注网红ins好物 功能实用且个性美观 舒适悦己, 宠物友好
场景偏好	客厅、儿童房、餐厅、阳台	客厅、卧室、卫生间、书房/茶室	客厅、开放式厨房、卧室、阳台	客厅、卧室、岛台、书房
跨类目购买	<ul style="list-style-type: none"> 家庭/个人清洁工具 女士内衣/男士内衣/家居服 童装/婴儿装/亲子装 	<ul style="list-style-type: none"> 洗护清洁剂/卫生巾/纸/香薰 智能家居/生活电器/厨房电器 宠物/宠物食品及用品 	<ul style="list-style-type: none"> 彩妆/香水/美妆工具 零食/坚果/特产 玩具/童车/益智/积木/模型 	<ul style="list-style-type: none"> 美容护肤/美体/精油 彩妆/香水/美妆工具 宠物/宠物食品及用品
推荐家居类目	<ul style="list-style-type: none"> 收纳整理 住宅家具 - 收纳功能, 多功能 全屋定制 - 整洁一体, 收纳功能 	<ul style="list-style-type: none"> 居家布艺 - 自然系质感 住宅家具 - 原木材质 收纳整理 	<ul style="list-style-type: none"> 居家布艺 - 多巴胺地毯、抱枕 餐饮具 家居饰品 - 个性挂画、摆件 	<ul style="list-style-type: none"> 居家布艺 - 防猫抓地毯 床上用品 家居饰品 - 个性摆件、花瓶
灯具需求偏好	<ul style="list-style-type: none"> 专注儿童护眼 好清洁不藏灰 营造温馨氛围感 	<ul style="list-style-type: none"> 创意设计 简约流畅 营造通透氛围感 	<ul style="list-style-type: none"> 创意设计 色彩丰富 营造活力浪漫氛围感 	<ul style="list-style-type: none"> 创意设计 专注护眼 营造温馨通透氛围感
推荐灯具类目	吸顶灯、台灯、阅读灯	无主灯、落地灯、射灯、吊灯	吊灯、台灯、落地灯、夜灯、壁灯、射灯	吊灯、台灯、落地灯、夜灯、壁灯、射灯
跨类目美学	<ul style="list-style-type: none"> 鲜花绿植 影视游戏 - 剧中同款, 明星同款 服装服饰 	<ul style="list-style-type: none"> 户外运动 文玩字画 潮流影视游戏 	<ul style="list-style-type: none"> 香水彩妆 潮流奢品 户外运动 	<ul style="list-style-type: none"> 潮流奢品 香水彩妆 时尚饰品

居家美学人群商家站内使用指南



人群名称	霸总ENTJ 精奢指挥家	建筑师INTJ 东方建筑师	快乐小狗ENFP 时光探险家	小蝴蝶INFP 浪漫梦旅人
站内量级	2860w+		2770w+	
站内标签	女性, 35-44岁 高收入, 1-3线城市 淘宝购买力: L4-L5	男女都有, 30-39岁 中高收入, 2-5线城市 淘宝购买力: L3-L5	女性, 25-39岁 高收入, 1-3线城市 淘宝购买力: L4-L5	女性, 25-34岁 中高收入, 1-3线城市 淘宝购买力: L3-L4
家装策略人群	品质中产、轻奢熟女、城乡小资	城乡小资、品质中产、轻奢熟女	轻奢熟女, 城乡小资, Z世代	轻奢熟女, 城乡小资
风格偏好	意式轻奢风、北欧轻奢风、法式轻奢风	新中式风、禅意中式风、传统中式风	法式复古风、美式复古风	法式奶油风、日式奶油风
需求偏好	<ul style="list-style-type: none"> 家居风格整体协调, 明亮大气 需要展现审美及格调 注重生活效率, 空间使用效率 追求秩序、格调和科技的融合 	<ul style="list-style-type: none"> 秩序简洁, 规矩条理, 线条有逻辑 有安静的工作阅读思考空间 简约淡雅, 细节有质感 	<ul style="list-style-type: none"> 色彩碰撞, 风格独特, 生动活泼 爱好看又好玩的居家小物 爱社交爱聚会, 空间灵活多变 住进植物园, 享受自然气息 	<ul style="list-style-type: none"> 需要温馨舒适氛围感的疗愈空间 喜欢低饱和度, 暖呼呼, 圆润包容 注重细节质感, 偏好布艺材质
场景偏好	客厅、书房、餐厅、卫生间	客厅、卧室、茶室、卫生间	客厅、开放式厨房、卧室、阳台	客厅、卧室、厨房、卫生间
跨类目购买	<ul style="list-style-type: none"> 美容护肤/美体/精油 彩妆/香水/美妆工具 女装/女士精品 	<ul style="list-style-type: none"> 文具电教/文化用品/商务用品 书籍/杂志/报纸 男装 	<ul style="list-style-type: none"> 零食/坚果/特产 玩具/童车/益智/积木/模型 饰品/流行首饰 	<ul style="list-style-type: none"> 洗护清洁剂/卫生巾/纸/香薰 厨房/烹饪用具 美容护肤/美体/精油
推荐家居类目	<ul style="list-style-type: none"> 住宅家具 - 真皮, 胡桃木 家装主材 - 台盆卫浴, 大理石 智能家居 - 全屋智能 	<ul style="list-style-type: none"> 住宅家具 - 原木风格 居家布艺 - 古朴自然质感 收纳整理 	<ul style="list-style-type: none"> 住宅家具 - 灵活舒适, 布艺 餐饮具 床上用品 	<ul style="list-style-type: none"> 住宅家具 - 奶油色、圆润风格 居家布艺 - 通透纱帘、长绒地毯 家装主材 - 台盆、墙砖
灯具需求偏好	<ul style="list-style-type: none"> 设计质感有格调 光源明亮大气 	<ul style="list-style-type: none"> 细节雕琢有质感 营造轻盈通透氛围感 	<ul style="list-style-type: none"> 创意个性 营造活力四射氛围感 	<ul style="list-style-type: none"> 奶油色系 营造温馨舒适氛围感
推荐灯具类目	无主灯、射灯、吊灯、落地灯	吊灯、落地灯、夜灯、台灯	吊灯、落地灯、壁灯、夜灯、台灯	吸顶灯、吊扇灯、无主灯、壁灯、镜前灯
跨类目美学	<ul style="list-style-type: none"> 潮流奢品 贵价首饰 - 珠宝、黄金 文玩字画 	<ul style="list-style-type: none"> 文玩字画 贵价首饰 - 珠宝、黄金 影视游戏 	<ul style="list-style-type: none"> 贵价首饰 - 珠宝、黄金 鲜花绿植 时尚饰品 	<ul style="list-style-type: none"> 香水彩妆 贵价首饰 - 珠宝、黄金 奢品潮流



05.

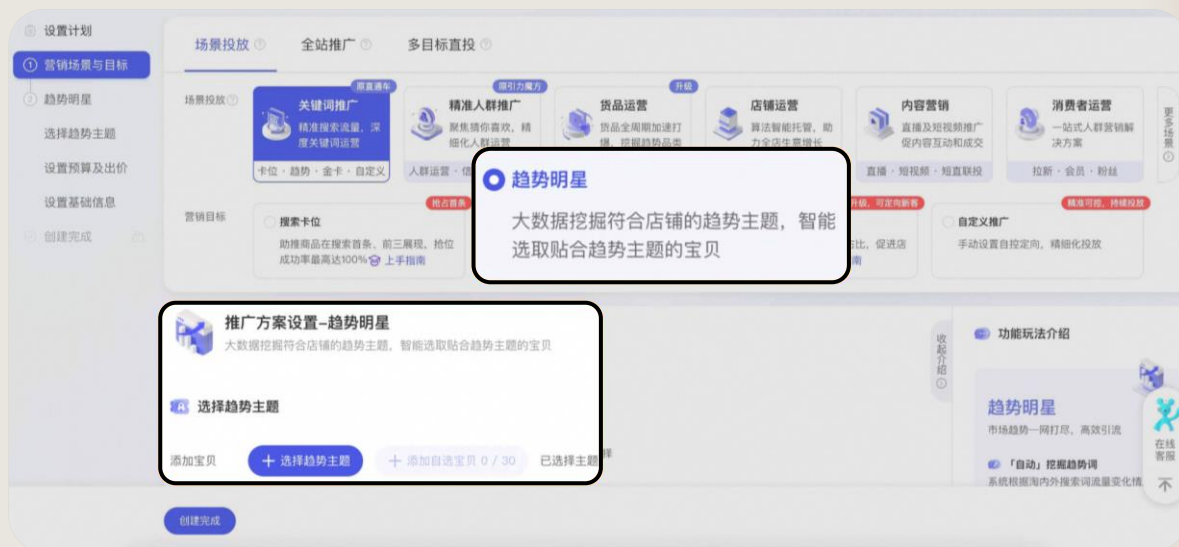
阿里妈妈 产品赋能



趋势明星——大数据挖掘店铺精准趋势主题

基于当期热点趋势提供趋势主题，助力商家实现关键词精准投放，把握热门趋势飙升主题

在关键词群推广场景，营销目标选择「趋势明星」，在「推广方案设置-趋势明星」模块添加「选择趋势主题」



趋势排行榜

「趋势红榜」提前布局新趋势赛道把握蓝海赛场；「效果红榜」助力获得更多成交；「流量红榜」以潜力流量触达更多新客

趋势查询

可进行自主搜索趋势主题关键词，快速GET与店铺货品匹配度，助力选品和供应链优化



人群方舟——提升兴趣/首购人群

基于家居市场趋势洞察，阿里妈妈热点营销 X 天猫新品创新中心 X 天猫大客户策划推出“居家美学”机会人群

平台精选人群

极简主义_STJ人格

色彩艺术家_SFP人格

品质控调_NTJ人格

氛围感玩家_NFP人格

投放渠道

STEP1：在精准人群推广场景，解决方案选择「人群方舟」提升兴趣/首购新客人数



STEP3：在「平台精选」版块选择「消费热点专项」添加本期机会人群



STEP2：通过人群设置添加种子人群



STEP4：搜索“居家美学”，直达四大家享生活拉新人群



致谢

指导委员会

冬凌 天猫客户营销部-家享生活行业 客户营销总监
风珉 天猫客户营销部-家享生活行业 客户策略负责人
皓冉 天猫客户营销部-家享生活行业 营销顾问
昱恩 天猫客户营销部-家享生活行业 营销策划
沐兴 阿里巴巴天猫新品创新中心 总负责人
洪柯 阿里巴巴天猫新品创新中心 家居行业负责人
雪栗 阿里巴巴天猫新品创新中心 生态负责人

报告撰写

拾方咨询

intuivia

独家品牌方

LUUGAA
鹿家良品

年轻人买好灯，选鹿家良品



欢迎联系拾方咨询

Rachal 季华倩
商务总监



阿里妈妈 | TMIC 天猫新品创新中心 | Intuivia 拾方咨询

感谢观看

THX

intuivia

关于我们

Intuivia 拾方咨询，是一家专注于人群研究与商业解码的精品咨询公司。我们擅长将人类学视角与全渠道大数据相结合，助力品牌及各大机构实现商业成功。

凭借全渠道人群研究的专长，我们服务于各类先锋企业、行业协会、地方政府、大学机构及战略咨询公司。



欢迎关注
Intuivia 拾方咨询
微信公众号



欢迎关注
Intuivia 拾鉴趋势
微信公众号