

KPMG

毕马威

毕马威中国第七届 领先汽车科技50



未来行业50
Future Sector 50



汽车科技
Autotech



kpmg.com/cn

目录

01 中国汽车科技最新趋势

05

02 上榜企业总体概况

13

03 上榜企业介绍

18

04 附件

96

- 附件一 政策法规更新
 - 附件二 术语缩写汇编
 - 附件三 毕马威汽车行业洞察
 - 附件四 毕马威中国汽车科技合伙人团队
- 关于毕马威
- 联系我们

卷首语



江立勤

毕马威中国
副主席

今年汽车行业的“内卷”写在了国家统计局经济数据里。国家统计局今年上半年，中国汽车销量达到1396万辆，同比增长5.7%，新能源汽车市占率达到35.12%。但同时，2024年上半年汽车类零售总额为22,962亿元人民币，同比下降1.1%。销量上升，零售总额反而下降，凸显汽车价格内卷程度。今年上半年规模以上工业产能利用率数据显示，汽车制造业产能利用率68.8%，同比下降3.9%，位列规模以上工业产能利用率倒数第二。另据汽车流通协会统计显示，今年6月我国汽车库存预警指数为62.3%，同比上升了8.3个百分点。作为衡量产能过剩的库存预警指数，高于60%即意味着有产能过剩的风险，供给大于需求。这些产能过剩和库存积压，也是导致汽车制造业内卷加剧的主要原因。

国内市场“卷”字当头，出海的规划被更多企业考虑和加速。“需求+政策+国际形势+绿色+产品”五位一体，共同促进出海快速发展。中国已成为全球第一汽车出口国，历经了“纯进口”到“批量出口”、“低质低价”到“价量齐备”、“燃油车”到“新能源车”的变革，产业链出海，全球化布局，历经挑战提升能力成为国际化企业，正当其时！

电动化、高端化的趋势已经显现，将成为未来出海的重要方向。中国汽车行业在电动化和智能化的趋势下，本土主机厂正通过不断的技术创新和市场拓展巩固其市场地位，而外资合资主机厂则需要寻求新的合作模式以适应市场变化，同时零部件企业也在积极探索转型升级之路，以实现可持续发展。

智能化汽车的发展正在推动整个汽车行业的变革，无人驾驶技术的商业化应用前景广阔，中国无人驾驶商业化经历了从起步阶段到技术研发与政策支持阶段，再到当前的商业化应用与市场发展阶段。随着政策的支持和市场的适应，自动驾驶出租车可能会成为城市交通的重要组成部分。当然，无人驾驶运营车辆的快速增长也引发了一些就业的争议和担忧，特别是在网约车司机群体中。因此，无人驾驶商业化运营的长远发展需要在技术创新、商业模式、政策法规和社会适应等方面进行综合考量和协调发展，并预计将在未来几年内实现更广泛的落地和增长。

本年度的毕马威《中国领先汽车科技企业50》报告展现了中国汽车行业的创新精神，以及致力于实现中国汽车市场从“全球最大”到“全球最具创新性”的转型承诺。



Norbert Meyring

毕马威中国
工业制造及汽车行业主管合伙人

中国汽车行业的价格战是市场供需矛盾、技术发展和经济环境变化等多重因素共同作用的结果。企业需要在价格竞争中寻找平衡，通过提升产品和服务的价值来实现可持续发展。政府和行业组织也应发挥作用，通过政策引导和行业自律，促进市场的健康发展。

汽车消费潜力的下降确实给主机厂带来了不小的压力，但这也是行业整合和品牌升级的契机。通过技术创新、市场拓展和产业链整合，良好运营管控成本，能辨识品牌和产品竞争性优势的主机厂有望在行业竞争加剧的环境下实现跨越式发展。

面对消费者需求的多样化和个性化，汽车主机厂需要不断进行产品创新、精准定位市场需求、加强品牌运营，并探索新的商业模式，以满足不同消费者群体的需求，从而在竞争激烈的市场中获得优势。

我们也关注到汽车供应链的变革，涉及到Tier 1供应商的转型、科技公司的加入以及国内厂商的海外拓展。这些变革将推动汽车行业向更加智能化、绿色化的方向发展，同时也为行业带来了新的机遇和挑战。

随着全球汽车产业的快速发展，中国汽车零部件企业的海外业务也呈现出增长潜力。中国企业通过兼并收购，不仅能够实现技术升级和市场扩张，还能够在全球范围内招募人才、优化供应链，并与国际车企建立合作关系。

出口增长，包括商用车的出口不仅体现了中国品牌在海外市场日益增长的竞争力，也反映了国内主机厂在国际市场上的布局取得了积极成效。

出口为国内主机厂带来了显著的市场机会，同时也预示着产业链出海的巨大可能性。随着国内主机厂在海外市场的成功布局，包括零部件供应商在内的产业链上下游企业也加快了“走出去”的步伐。这不仅有助于提升整个产业链的国际竞争力，也为中国汽车产业在全球范围内的长远发展奠定了坚实基础。

今年，我们从车辆工程、自动驾驶解决方案、智能座舱及智慧城市这四个领域中评选出了75家上榜企业。参加本届评选的企业受访者普遍持有务实且乐观的态度。通过与这些公司的创始人或高管的交流，我们得到一幅令人振奋的中国汽车业未来图景。尽管面临种种外部风险和不确定性，这些远见者的眼光已超越诸多短期挑战，对中国汽车业的创新性、电动化、网联化及智能化未来有着共同的愿景，从不同侧面发力，共同形成了行业向上的推动力。

在此，我们衷心感谢各位读者对本年度《毕马威中国领先汽车科技企业50》的关注！

01



中国汽车科技 最新趋势



第七届领先汽车科技50榜单

智慧交通

bool 布尔科技
通过数据看汽车

飞租出行
自驾出行·享自由

华砺智行
I SMARTWAYS

全路程
TRANLUITION

始途科技

享道出行

星云互联

StaRides 耀出行

自动驾驶解决方案

bynav北云

BOONRAY
伯镭科技

CHUANG
TECH

复睿智行
FUSIONRIDE

华玉通软
Greenstone

鉴智机器人
PhiGent Robotics

九识
ZELOS

JGET 君歌电子

库萨科技
HUSH TECH

Megatronix

nuljmax AI

PILOT D
Automotive

AUTRA TECH
自动驾驶

轻舟QCRAFT

赛恩领动

WHST 森思泰克

SENIOR
斯年智驾

WESTWELL
西井科技

AW
autowise.ai

易航智能
YIHANG.AI

赢彻科技
INCEPTIO TECHNOLOGY

映驰科技
Enjoy Move

元戎启行
DEEPROUTE.AI

INCHTEK
云驰未来

智华科技

MAXIEYE
智驾科技

中科慧拓
WAYTOUS

智能座舱

ABUP 艾拉比

北斗智联 BiCV

彩虹无线
CIHON TECHNOLOGY

FRAN®

HARDSTONE

JDO

m2motive
麦腾物联

reavis

钛方科技
Taifang Technology

SYNCORE

行政互联
X-CONNECT

ISTECH

泽景
NEVISIONZINGER
智云谷

车辆工程

AVATR

CATL
时代智能

HEXIA 和夏科技

恒天领锐
KINWIN AUTO

iAE 智行众维

极越

利嘉科技
LEJIA TECHNOLOGYZERON
零一汽车美功电子
MEIJUNDIANZI

LightIC 摩尔芯光

木牛科技
MUNIU TECHNOLOGYPANGEO
GROUP千顷科技
TRUGO TECH清研精准
TSING STANDARDSUPER PANTHER
超野科技 野性动力

梯米汽车

同驭汽车科技
TONGYU AUTOMOTIVE

Vehinfo | ILABCAR 30

WINDROSE

VEPIC
威进智控UPower
悠跑科技

臻驱科技

DECH ZHIZI

高力达

趋势 1

智能电动汽车持续发展，深刻重塑中国汽车行业面貌和竞争格局

在电动化、智能化的推动下，本地主机厂在2024年7月获得了超过六成的市场份额。¹这一成绩受益于政策支持、技术进步、产业链完善、基础设施大力发展、以及市场需求不断扩大。本土汽车主机厂不仅在国内市场表现出色，同时积极拓展国际市场，通过技术创新和成本控制，增强了在全球范围内的竞争力。

同时，外资、合资主机厂在这一趋势下面临严峻挑战。随着市场环境的变化和本土品牌竞争力的提升，外资主机正积极调整战略，以适应快速变化的市场需求。对中国这一全球最大的汽车市场，外资主机厂正在积极尝试更为本地化的市场策略、本地化产

品、新合作模式，如与本土企业建立更深层次的合作关系，共同研发新技术，以及探索新的商业模式，以实现互利共赢。

同时，中国汽车行业的合资模式也在经历变革，进入所谓的“合资2.0时代”。在这一时代，中外合资双方的主动权逐渐易位，中方企业在合资中的话语权显著提升。这种变化的背后，是电动化智能化技术的发展、自主品牌的崛起、更高水平的对外开放以及全球化趋势的推动。这不仅为中国汽车市场带来了新动力和活力，也为企业提供了新的历史性战略机遇。

趋势 2

市场内卷价格战持续，上下游利润受损，价值创造革新方能可持续

中国汽车行业近年来遭遇了前所未有的价格战，这场由多重因素引发的价格竞争已经持续了近18个月，影响到了电动车、燃油车、自主品牌和豪华品牌。这场价格战虽然短期内使消费者受益，购买同样的车型花费更少，但长期来看，对整个行业的利润造成了损害，影响了上下游企业的利润，且不可持续。

价格战的背后，是市场需求的减少和供给的增加。一方面，以90后为主的新世代结婚与生子的积极性降低以及家庭收入的冲击等因素导致了购车需求的减少；另一方面，新锐品牌的涌入、管理能力的提升以及强大的本土供应链能力，提升了整体产能，也相应降低了整体产能利用率，导致主机厂承压。然而，价格战并非长久之计，它可能会导致企业利润下降，影响企业的健康发展，甚至可能引发市场

的恶性竞争，不利于行业的长远发展。

价格战的影响传导不仅向上，影响了零部件厂商利润，主机厂为了应对价格战，提高年降幅度，还在年款车型上调整项目细节，降低部分企业订单量；价格战还向下传导至经销商，主机厂压库，降低营销端费用对本已新车销售微利的经销商更是严重的损害，近两年一些经销商巨头集团摘牌退市、卷钱跑路也是一面缩影。

对于主机厂来说，价格战期间应更加注重提升产品和服务的价值，通过技术创新、提高产品质量、优化售后服务等手段来吸引和留住消费者。同时，需要密切关注市场变化，灵活调整策略，以适应市场需求的变化，从而在激烈的市场竞争中保持竞争力。

¹乘联会月度数据

趋势

3

市场消费潜力尚未完全恢复，新车销售增量下降，市场加速整合

经过多年增长，当前汽车保有量超过3.36亿台，千人保有量超过240台。²本土市场汽车消费潜力的下降，增速放缓，给主机厂带来了前所未有的挑战。随着市场需求的减弱，主机厂之间的竞争格局正在发生显著变化。一些品牌可能会在这场竞争中被淘汰，而这对于能够适应市场变化、把握新兴机会的品牌来说，同样也是一个孕育机遇的时期。

首先，自主品牌在激烈的市场竞争中正经历着两极分化。一部分强势品牌通过不断的技术创新和产品升级，成功巩固了市场地位，而一些弱势品牌则面临着被淘汰的风险。

同时，自主品牌在新能源领域的竞争也日益加剧，随着合资品牌和进口品牌的不断提升其新能源产品竞争力，自主品牌需要在技术创新、产品品质以及市场营销等方面进行更多的投入和改进。

其次，主机厂为了保持竞争力，正在积极探索新的商业模式和市场机会，实现共赢，如大众入股小鹏，Stellantis 投资零跑。外资主机厂通过合作，更快获得新能源、智能化车型生产和设计know-how。甚至如上汽奥迪的平台合作，技术输出。从本土主机厂来看，不仅从现金流上，也在供应链、质量管控等方面获取效率和效益增量。

趋势

4

个性化主张和理性购车决策占比提升，消费升级依然持续

在当前的汽车市场中，消费者需求正变得越来越多样化，个性化的车型选择成为新的趋势。消费者对个性化的追求促使主机厂推出更多具有独特设计和功能的车型。例如，某豪华车品牌通过其个性化定制服务，提供超过100种色彩选择，让客户能够打造专属的定制设计。这种服务不仅满足了消费者对美的追求，也体现了他们对个性化和差异化的渴望。

同时，新的消费群体，特别是Z世代和女性购车者的比例上升，他们的购车决策更加注重自我价值的体现和差异化需求。Z世代购车不再单纯追求性价比，而是愿意为车辆的外形、智能配置以及新消费体验

支付溢价。

主机厂为了适应这一变化，不仅在产品设计上进行创新，还在营销策略和品牌运营上进行精准定位。

消费者对下一台车辆的价格也有更高的预期，表现出对更高品质生活的追求。中国消费者在增、换购下一台私家车时，消费升级热情依然可观，尤其在20万元以内的主力价格段。这反映出消费者对汽车品质和性能的要求不断提升，愿意为满足个性化和多元化的需求支付更高的价格。

²公安部，2023

趋势

5

汽车智能化渗透率提升，无人驾驶商用化初见成效

智能化汽车的渗透率和普及率正以前所未有的速度提升，市场销量显示，具备L2及以上自动驾驶能力的车型销量预计将突破千万级，渗透率有望达到42.9%，实现翻倍增长。³智能汽车的网联化配置，尤其是车联网和OTA升级，市场渗透率快速增长，预计未来几年将有更多突破和发展，从而颠覆传统的交通模式，提高交通安全性与效率，同时对社会结构和经济形态产生深远影响。在智能驾驶配置方面，毫米波雷达、激光雷达等传感器以及自动泊车入位技术等关键技术已进入快速增长赛道，市场渗透率显著提升。

随着技术的进步和政策的支持，无人驾驶的商业化应用场景不断扩大。从商用车封闭场景，到开放场景，并逐步向乘用车过渡。以无人驾驶出租车服务为标志的商业化应用也迎来了新的里程碑，其商业化应用标志着自动驾驶技术在出行服务领域的重要进展。它不仅体现了技术发展的必然趋势，带动整

个汽车产业链的重构和升级，也预示着未来交通出行的变革方向。无人驾驶技术的发展将带动整个汽车产业链的重构和升级。传统汽车制造商将逐渐向智能网联汽车制造商转型；零部件供应商将加快向智能化、网络化方向发展；新兴企业如自动驾驶技术公司、车联网服务提供商等将不断涌现并快速增长。

从国家到地方，各级政府对无人驾驶技术的支持力度不断加大。北京市发布的《北京市自动驾驶汽车条例（征求意见稿）》、上海市颁发的首批无人驾驶装备识别标牌、广州市开放首批高快速公路智能网联汽车测试路段等，都为无人驾驶技术的商业化落地提供了外部保障。此外，工信部等五部门公布的智能网联汽车“车路云一体化”应用试点城市名单，更是为无人驾驶技术在多场景下的应用提供了广阔空间。

趋势

6

汽车零部件企业转型机遇与挑战并存，科技公司深入改变供应链格局

我们曾在第六届（2023年）毕马威汽车科技50强发布展望行业十大趋势时所提及的供应链变革趋势依然延续，且正重塑着整个行业的生态。传统汽车零部件供应商正面临前所未有的转型压力，科技公司的加入和国内厂商对海外市场的拓展成为变革的主要驱动力。

汽车零部件企业正在经历一场深刻的转型。随着汽车行业向电动化、智能化转型，传统的供应链结构已不再适应新的需求。整车厂开始寻求更紧密的合作模式，这要求零部件供应商不仅要提供硬件，还要提供包括软件在内的整体解决方案。首先，业务架构的调整成为许多国内外大型汽车零部件集团的首要任务。随着电动化和智能化技术的发展，供应商们需要重新评估和布局其产品线和服务，以适应市场对新能源汽车和智能驾驶技术的需求。其次，并购与分拆重组活动在汽车零部件行业中愈发活跃。许多汽车零部件企业一方面加大对有前景的新兴业

务的投资，通过并购来快速获取智能化、电动化新技术、新产品以及市场份额。另一方面，重组和分拆也是大型汽车零部件集团应对转型变革的策略，选择剥离那些不再符合企业长期战略或盈利能力较弱的业务部门。这些变化的传导，也给了中国汽车零部件企业市场快速增长的机会，中国企业通过兼并收购，不仅能够实现技术升级和市场扩张，还能够在全球范围内招募人才、优化供应链，并与国际车企建立合作关系。

最后，科技公司的进入正在改变汽车供应链的格局。它们凭借在人工智能、大数据和云计算等领域的技术优势，成为汽车行业的新参与者。尤其是在智能驾驶领域，科技公司基于算法和软件能力与零部件和主机厂合作，提供智能驾驶解决方案，并拓展至运营，加速数据积累和模型优化，其成长速度快于传统主机厂和零部件企业。

³汽车之家：2023智能汽车发展趋势洞察报告

趋势

7 中国汽车独立后市场潜力巨大，供应链、渠道及业态加速变革

汽车后市场的变动趋势正受到行业内外多方面因素的影响。随着汽车保有量的持续增长以及车龄的逐年上升，汽车后市场特别是独立后市场需求不断增加，特别是在维修保养方面。传统以分销渠道为主的汽配供应商，正逐渐认识到布局2C渠道，即直接面向消费者渠道的重要性，以适应市场变化和消费者需求。

首先，随着中国汽车后市场规模的不断扩大，2023年突破1.3万亿元，这表明市场潜力巨大。传统汽配厂商通过布局2C渠道，可以更直接地与消费者接触，提供更加个性化和便捷的服务，从而提高品牌知名度和市场占有率。

其次，技术的发展，尤其是互联网技术在汽车后市场的应用，为传统汽配厂商提供了新的商业模式和

渠道。例如，通过线上平台和移动应用程序，传统汽配厂商能够更有效地管理供应链，同时为消费者提供从汽车养护到维修的一站式服务。

此外，消费者行为的变化也促使传统汽配厂商重新考虑其市场策略。随着消费者对线上服务的接受度提高，汽配厂商需要通过2C渠道提供更加透明和高效的服务，满足消费者对便利性和价格合理性的需求。

汽配厂商在布局后市场2C渠道时也面临挑战。如何平衡传统渠道与新兴渠道的关系，以及如何在竞争激烈的市场中保持差异化，是汽配厂商需要考虑的问题。2B和2C业务模式存在根本性差异，2B营销更侧重于专业度和长期合作关系的建立，而2C营销则更注重品牌的吸引力和消费者的需求满足和维护。

趋势

8 轻型商用车电动化将迎来爆发，材料轻量化，商用车出口

商用车行业正经历着一场深刻的变革，其中电动化、新材料应用以及出口业务的增长是我们观察到其中的主要趋势。首先，电动化趋势显著。根据《中国商用车电动化发展研究报告》，商用车电动化技术的发展对能源消耗和碳排放产生重要影响。2022年，国内商用车销量超过400万辆，渗透率超过11%，尤其在物流车和轻卡领域表现突出。政策倾斜和市场需求的双重推动下，预计年商用车电动化将加速，特别是在公共领域车辆全面电动化先行区试点工作的促进下。

新材料的应用成为商用车轻量化的关键。轻量化不仅有助于提升运输效率、降低成本，还符合节能减排的全球趋势。目前，高强钢、铝镁合金、高性能纤维增强材料等新型材料在商用车轻量化设计中得到应用，不断优化车身结构。例如，北汽福田在商用车铝合金应用及发展方面展示了铝合金技术发展趋势，展示了铝合金零部件在商用车轻量化中的多元化应用。

出口业务成为国内主机厂重要的营收来源。商用车的出口结构显示货车占主导地位，同时起重车和牵引车出口增长迅速。商用车出口量近年来一直保持高速增长。根据中国汽车工业协会的数据，2023年商用车出口量达到了77万辆，同比增长32.2%，出口金额大约是260亿美元。中国汽车的出口市场多元化，欧洲以出口额位居首位，其中新能源商用车的出口增长尤为突出，2023年，新能源商用车出口量约为3.3万辆，同比增长185.8%，显示出中国在新能源领域的先发优势正在转化为国际竞争力。

商用车出口为国内主机厂带来了显著的市场机会，同时也预示着产业链出海的巨大可能性。随着国内主机厂在海外市场的成功布局，包括零部件供应商在内的产业链上下游企业也加快了“走出去”的步伐。这不仅有助于提升整个产业链的国际竞争力，也为中国商用车产业在全球范围内的长远发展奠定了坚实基础。

趋势

9

积极应对贸易壁垒，中国汽车加速扬帆出海，以实现国内国际全面发展

在贸易纷争和全球市场变动的背景下，中国汽车尤其是新能源汽车正在加速全球化发展。2023年中国汽车整车出口已超过500万台，其中新能源车出口为173万台，截至2024年上半年新能源车出口已超过100万台。⁴中国汽车产业逐步从国内发展为主到国内国际全面发展转变。

近期中国汽车出海主要面临贸易壁垒和政策变动的挑战，如欧盟对中国电动汽车开展的反补贴调查，对中国电动汽车在欧洲市场的价格竞争力和长期发展产生影响。此外海外市场技术标准和认证法规的要求，销售模式和消费者购买习惯的差异，品牌认可度等也是中国车企需应对的挑战。

中国车企通常以设立海外子公司作为海外销售的基础，根据2023年中国制造企业出海现状调查报告，

高达60%的制造企业计划在海外设立销售中心，以增强销售与服务能力。与当地领先企业建立合作伙伴关系已成为出海制造企业的关键竞争优势。伴随着中国车企出海产业链的持续深入，中国车企进一步拓展海外生产基地实现本土化生产。除了采取绿地投资在海外建厂的方式外，也积极寻求境外合资与并购等多元化模式，以适应不同的市场需求和战略目标。以某造车新势力为例，通过自营和经销商合作拓展欧洲市场。另一造车新势力则通过与欧美传统主机厂股权合作，借助其成熟渠道和产能供应链资源助力海外市场销售。

在贸易纷争的大环境下，汽车企业的出海不仅是企业扩张市场的战略选择，也是提升竞争力的关键举措。从初步规划到具体执行，从落地生根到稳定运营，每一步都需要深思熟虑和精细管理。

趋势

10

绿色减碳向上游供应链攻坚，重点关注动力电池生产、处理追踪及回收处理

在“双碳”目标背景下，中国汽车行业肩负重要的减碳努力。减碳是一项复杂的系统工程，除了当前通过电动化实现使用端减碳之外，生产端供应链端的减碳正在被提上议事日程。针对上游供应链，动力电池厂商正面临着生产和供应链管理、回收和报废处置等方面的新挑战和机遇，在欧洲和美国，法规对电池的生产和回收过程提出了更高标准。这要求中国厂商不仅要保证产品质量和性能，还要在供应链的每一个环节实现透明化和可持续性，确保原材料的采购、电池的生产、使用后的回收和最终的环保处置均符合目标市场的规定。

动力电池的生产和供应链管理必须符合ESG标准，确保原材料的采购不涉及冲突矿产，减少环境影响，并提高供应链的透明度和可持续性。例如，欧洲的《电池与废电池法规》要求电池生产商承担回收管理责任，并设定了电池回收利用效率和材料回收率的具体目标。

随着首批动力电池退役潮的临近，电池回收产业的市场规模有望快速增长。预计到2030年，中国动力电池退役量将显著增加，这为电池回收产业带来了

巨大的市场潜力。回收技术路线逐渐清晰，包括梯次利用和拆解回收，湿法回收因其高金属回收率成为主要技术路线。在报废处置方面，中国动力电池厂商需要遵循各国的环保法规，确保电池的安全、环保处理。例如，美国的法规可能禁止某些政府部门从特定中国公司购买电池，这可能会影响这些厂商在美国市场的业务扩展。

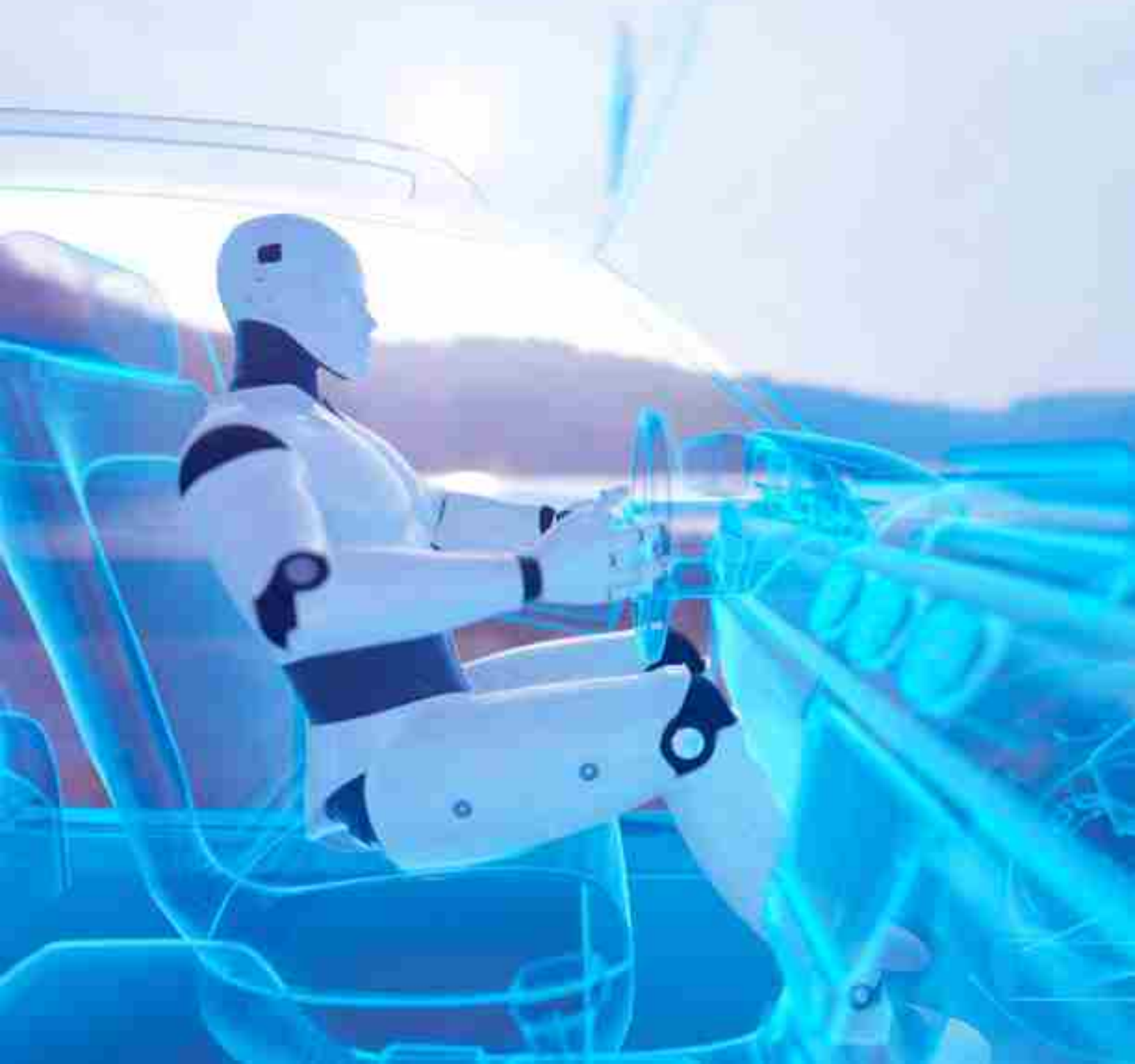
为了应对这些挑战，中国动力电池厂商需要采取一系列措施。首先，厂商需要加强对供应链的管理，确保原材料的采购符合ESG标准，减少环境影响，并提高供应链的透明度。其次，厂商应加大研发投入，开发更安全、更高效、更环保的电池产品，以满足欧洲和美国市场对电池性能和安全性的高要求。此外，厂商还需要建立完善的电池回收体系，提高电池的回收率和材料的循环利用率，以减少废弃电池对环境的影响。同时，中国动力电池厂商还需要关注国际贸易政策的变化，灵活调整市场战略，以应对不同市场的需求和挑战。通过技术创新、产品升级、市场拓展和产业链协同，提升全球市场份额。

⁴2023新能源车年度回顾报告<https://www.36kr.com/p/2774066151819015>

02



上榜企业总体概况



总体概况

关于毕马威中国领先汽车科技企业50

在过去的一年里，中国汽车行业逐步回暖，新能源汽车渗透率持续攀升，乘用车市场高端化智能化转型趋势明显，AI大模型为代表的尖端技术在智能座舱及基础研发等领域得以广泛应用，国家及地方政府也相继出台了一系列政策措施，推动汽车行业高质量发展。

自2017年首次举办以来，毕马威中国领先汽车科技企业50评选始终致力于促进产业链上下游企业之间的合作，推动整个汽车产业的协同发展。不仅助力提升整个产业链的技术水平和创新能力，还对推动汽车产业的智能化、绿色化和高质量发展起到了积极作用。

由于汽车生态系统持续扩展，第七届毕马威《中国领先汽车科技企业50》申请企业数量再创历史新高，本届评选延用了往届的四大类创新赛道，从车辆工程、自动驾驶解决方案、智能座舱及智慧交通这四个领域中评选出了75家上榜企业，洞察汽车产业转型升级的步伐，展望汽车产业未来格局。

参选企业范围

在下述领域持续经营至少九个月，且尚未上市的中国企业均可作为参选对象。

1

车辆工程

整车制造商
零部件制造商
线控底盘
智能驾驶传感器
汽车性能测试平台或服务

2

自动驾驶解决方案

乘用车自动驾驶方案
商用车及特定场景自动驾驶解决方案
底层软件系统及通讯系统
自动驾驶域控制器
自动驾驶信息及网络安全

3

智能座舱

车联网系统及服务
智能人机交互系统
导航及地图服务
车内感知技术
娱乐系统
座舱域控制器

4

智慧交通

V2X
高精地图
充换电技术
智慧出行服务
车队管理
货运管理

核心评价维度



评委会组成及评选过程

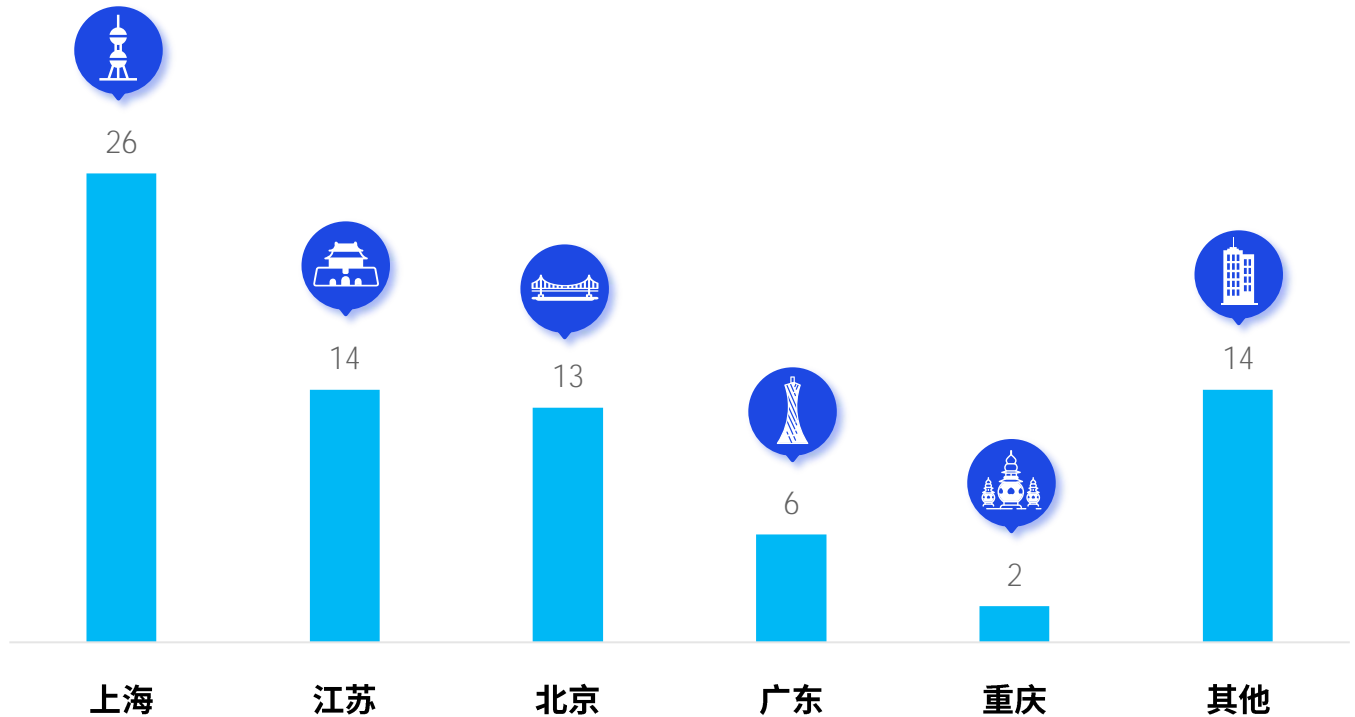


榜单发布里程碑



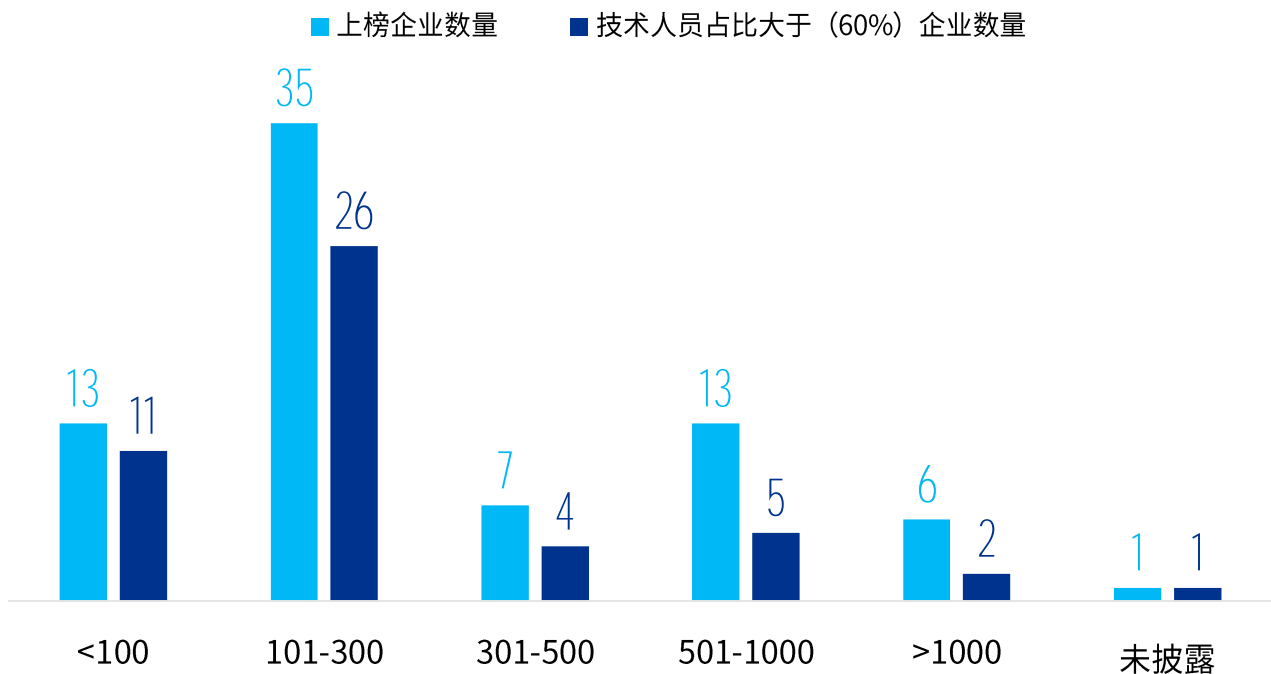
企业访谈安排





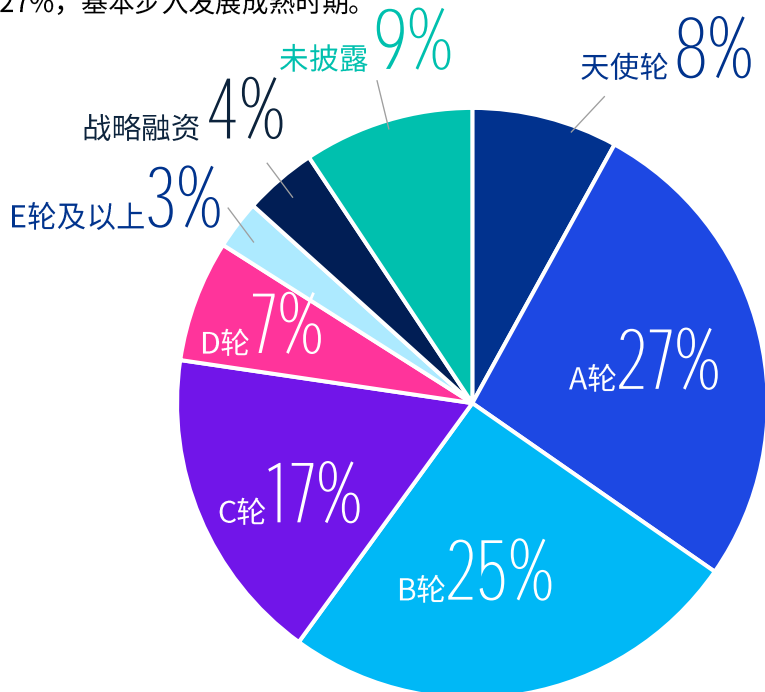
团队规模分布与技术人员占比

上榜企业的规模正不断扩大。统计显示，超过的上榜企业员工数量在100-500人之间。与往年相比，部分企业在一年内扩张迅速，员工队伍逐渐壮大，由小型企业发展至超过300人的规模。员工数量在100人以下的企业占比17%，一部分仍处于A轮融资的早期发展阶段。规模在千人以上的企业仍多专注于整车制造，或核心部件制造等领域。科学技术是第一生产力，只有不断加强技术创新水平，才能确保企业在行业激烈竞争的浪潮中稳占一席之地。超六成上榜企业的技术人员占比超过60%，这个现象在中小规模企业中尤为显著。



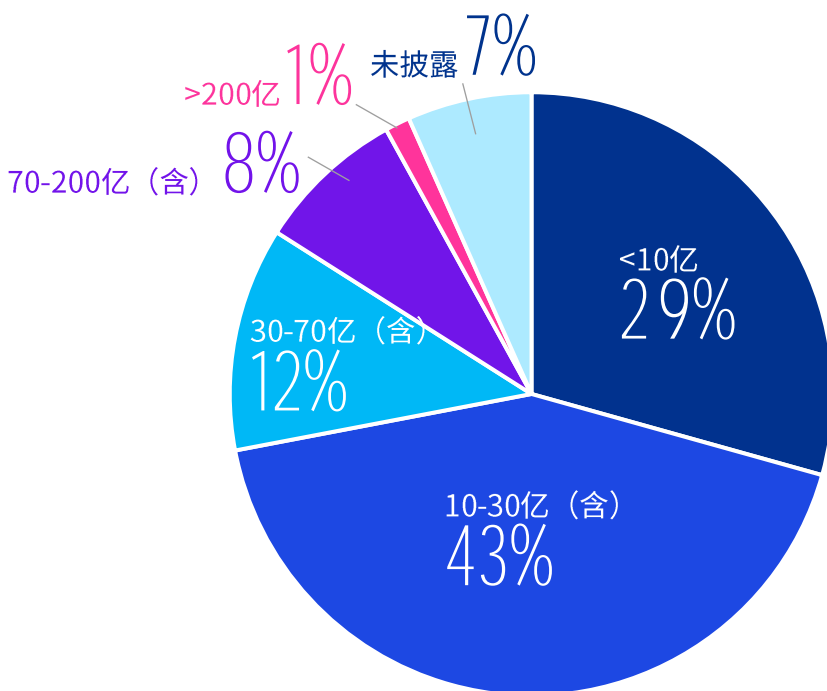
融资情况分布

以自动驾驶、车辆工程为代表的汽车科技企业在经历了2017年、2018年的创业高峰后，逐渐趋于平缓。约64%的企业已完成A轮或B轮融资，比第六届情况高出很多。已完成C轮及以上融资的上榜企业，成立年限基本都超过五年，占据总榜单的27%，基本步入发展成熟时期。



估值分布

因本届评选囊括了正在蓬勃发展的中小型企业，估值在10-30亿人民币之间的企业较去年比例显著增加，占比为43%，多为自动驾驶领域企业。12%的企业估值30-70亿人民币之间。随着自动驾驶技术商业化落地的路线逐步清晰，资本对该细分领域的关注更加理性和明确，相关企业的估值也趋于稳健发展。



03

上榜企业介绍



上榜企业介绍

本届榜单评选过程中，分别有50家汽车科技领先企业和25家汽车科技新锐企业入围。

*以下名单按照拼音首字母正序排序，排名不分先后

领先企业

企业简称	页码索引	企业简称	页码索引
艾拉比智能	21	千挂科技	46
阿维塔科技	22	轻舟智航	47
巴图鲁	23	清研精准	48
北斗智联	24	全路程	49
北云科技	25	睿维视	50
伯镭科技	26	森思泰克	51
彩虹无线	27	速豹科技	52
CATL时代智能	28	同驭汽车科技	53
楚航科技	29	苇渡科技	54
富兰光学	30	西井科技	55
瀚思通	31	仙途智能	56
和夏科技	32	享道出行	57
恒天领锐	33	星云互联	58
华砺智行	34	易航智能	59
极豆科技	35	赢彻科技	60
鉴智机器人	36	映驰科技	61
九识智能	37	悠跑科技	62
极越（集度汽车）	38	元戎启行	63
君歌电子	39	云驰未来	64
利氩科技	40	泽景	65
镁佳科技	41	臻驱科技	66
Nullmax	42	智华科技	67
磐吉奥	43	智驾科技MAXIEYE	68
沛岱汽车	44	质子汽车	69
千顾科技	45	中科慧拓	70

新锐企业

企业简称	页码索引	企业简称	页码索引
布尔科技	71	始途科技	84
飞租出行	72	斯年智驾	85
复睿智行	73	钛方科技	86
华玉通软	74	梯米汽车	87
IAE智行众维	75	蔚赫信息	88
库萨科技	76	威进智控	89
零一汽车	77	星河智联	90
麦腾物联	78	行致科技	91
美均电子	79	耀出行	92
摩尔芯光	80	铱斯科技	93
木牛科技	81	智云谷	94
赛恩领动	82	株洲易力达	95
三百云	83		



艾拉比智能



智能网联



物联网



芯片

上海艾拉比智能科技有限公司

注册地 上海

创立时间 2017年11月

公司网站 www.abupdate.com

公司描述

艾拉比是一家汽车、物联网OTA解决方案提供商，致力于通过OTA技术赋予万物持续进化的能力。艾拉比为客户提供通向AI智能世界的OTA产品和解决方案，如固件升级（FOTA）、软件升级（SOTA）、云诊断（DOTA）、物联网升级方案（IOTA），同时基于艾拉比OTA云平台服务为客户和用户大数据服务（Big Data）。通过AI+Big Data助力客户产品与时俱进，让用户享受极致的个性化体验和持续的创新服务。

最新融资情况

已完成最新融资轮次：B2+轮

主要投资机构：国科新能、南通西电天朗

核心团队

董事长：孙荣卫

总裁：芮亚楠

总经理：丁羽

COO：Tim 吴

副总裁：贺思聪

诊断事业部总经理：陆颖侃

艾拉比——全球最值得信赖的OTA提供商



孙荣卫，艾拉比董事长

阿维塔科技



新能源汽车



智能驾驶



智能座舱

阿维塔科技重庆有限公司

注册地 重庆

创立时间 2018年7月

公司网站 www.avatr.com

公司描述

阿维塔科技成立于2018年，致力于探索面向未来的人性化出行科技。阿维塔，意为“化身”，旨在为每一位用户打造在智慧平行世界里的另一个自己，成为“懂你的智慧化身”。阿维塔将通过前瞻设计和温暖科技，在2023年成为全球高端智能电动汽车引领者，为用户创造与众不同、具有未来感的出行及生活体验。公司总部位于中国重庆，并在上海及德国慕尼黑设有分部。

最新融资情况

已完成最新融资轮次：B轮

主要投资机构：长安汽车、南方资产、两江产业基金、宁德时代、国家绿色发展基金等

核心团队

董事长：朱华荣

总裁：陈卓

副总裁兼产品研发中心总经理：胡成太

首席战略官：马欣捷

高管姓名，职位

巴图鲁



汽车后市场服务



产业互联网



大数据

广州市巴图鲁信息科技有限公司

注册地 广东广州

创立时间 2013年9月

公司网站 www.baturu.cn

公司描述

巴图鲁成立于2013年9月，是一家专注于汽车后市场的独角兽企业，致力于通过数字化基础设施推动汽车后市场产业升级。

巴图鲁核心业务围绕汽车零部件供应链服务及数字化服务，通过“SaaS+供应链”双涡轮，深度链接了12万+汽车后市场产业上下游主体，包含汽车零部件生产制造商/经销商、汽车经销商集团、维修连锁、二手车平台、出行平台、保险公司等，助力产业数字化升级。

最新融资情况

已完成最新融资轮次：C2轮

主要投资机构：华平资本、中金资本

核心团队

创始人&董事长：曾万贵

联合创始人&高级副总裁：王光石

坚持做开放的基础设施平台，通过数字化技术、模式提升产业效率，让汽车后市场的交易和服务变得简单。



曾万贵，巴图鲁创始人&董事长

北斗智联



智能座舱



智能网联



智能驾驶

北斗智联科技有限公司

注册地 重庆&深圳&北京&成都

创立时间 2019-06-28

公司网站 www.bicv.com

公司描述

北斗智联科技有限公司是一家智能座舱、舱驾一体、智能网联科技公司，具备领先的软件能力、具备全栈全域的开发、制造、供应能力，产品包括座舱域控、IVI、仪表、屏幕、TBOX、Pbox、ADAS域控和舱泊一体产品等。公司是自主品牌车企，年出货量排名前列，是国内领先汽车智能网联+卫星导航“双引擎”企业。基于扎实的自研和软硬一体化研发能力、丰富的域控项目开发及量产经验，公司为国内外十几家主机厂提供优质产品和服务。

最新融资情况

已完成最新融资轮次：A轮

主要投资机构：中金资本、知来投资、厚达投资

核心团队

董事长：花伟程

总经理：张敬锋

副总经理：刘章华

座舱BU1总经理：何天翼

营销中心总经理：李冠群

平台研发中心总经理：李林

致力成为全球领先的智能座舱解决方案提供商，引领舱驾融合创新，推动汽车行业的智能化与网联化发展。



花伟程，董事长

北云科技



人工智能



多传感器融合



芯片

湖南北云科技有限公司

注册地 湖南长沙

创立时间 2013年4月

公司网站 www.bynav.com

公司描述

北云科技聚焦人工智能技术在移动载体的应用，以芯片、算法作为核心竞争力，为智能汽车、机器人等行业提供整体解决方案。

北云科技率先研制出符合汽车功能安全产品认证的高精度定位芯片，以及适应智能驾驶复杂环境的深耦合多源融合算法，已被多家传统汽车制造商、造车新势力、合资品牌主机厂及自动驾驶公司采用，产品已广泛应用于智能驾驶、机器人、港口矿山自动驾驶等领域。

北云科技获得博世创投、长城汽车投资平台长城资本、星航资本（小鹏汽车发起的私募基金）、星源资本（吉利系基金）等数亿元战略投资，投资人集聚了国内外一线整车企业、造车新势力与Tier1产业资本。

最新融资情况

已完成最新融资轮次：A轮

主要投资机构：博世创投、长城资本、星航资本

核心团队

CEO：向为

CTO：Bingo郑

销售VP：Harvard杨

专注智能化的移动载体，用创新创造价值，改善人类生活。成就智能时代的世界级企业。



向为，CEO

伯镭科技



自动驾驶



智能矿山



L4

上海伯镭智能科技有限公司

注册地 上海

创立时间 2015年

公司网站 www.boonray.com

公司描述

伯镭科技Boonray 成立于2015年，致力于通过自动驾驶及人工智能相关技术赋能矿山等传统行业，提供企业级智能化运营解决方案。创始团队毕业于上海交通大学，并与交大成立“自动驾驶联合研发中心”，利用行业领先的L4级自动驾驶全栈技术，打造了一个包含自动驾驶系统、车辆线性控制系统、5G远程控制系统及云端智能调度系统在内的露天矿山智能作业平台，可以实现矿车、挖机、装载机等各类矿用工程机械的互联互通和集群化智能作业，便于大规模部署。目前已经在国内多个矿山实现矿车运输无人化运营，并与国家五大发电集团之一的国家电投达成战略合作，推出行业首创自动驾驶换电矿卡，助力矿山全面实现安全、无人、低碳生产。伯镭科技是一家致力于通过无人驾驶技术推动矿山少人化、智能化的科技公司，是国家电投集团战略投资企业，也是华为“5G+矿山”的核心战略合作伙伴。

最新融资情况

已完成最新融资轮次：B2轮

主要投资机构：上海归复智能科技合伙企业（有限合伙）、上海昱署企业管理咨询合伙企业（有限合伙）、上海君执企业管理咨询合伙企业（有限合伙）

核心团队

创始人兼CEO：胡心怡

联合创始人兼CTO：杨扬

副总裁：慕薇薇

伯镭科技，以创新驱动智能制造，致力于打造行业标杆，引领矿企绿色智慧转型，共筑可持续发展未来。

胡心怡，创始人兼CEO



彩虹无线



大数据



智能网联



后市场服务

彩虹无线（北京）新技术有限公司

注册地 北京

创立时间 2011年6月

公司网站 www.cihon.cn

公司描述

公司定位于智能汽车时代“数据价值创造者”。以智能汽车大数据为核心，基于对车、人、业务的理解，向主机厂以及汽车产业链相关厂商提供大数据能力建设产品解决方案以及创新的数智服务。通过大数据、深度学习、图神经网络、自然语言处理以及隐私计算、联邦学习等技术，结合智能网联车数据及各类应用场景，将大量实际业务场景通过技术进行固化，积累了大量可以解决实际场景需求的算法和模型。

最新融资情况

已完成最新融资轮次：C轮

主要投资机构：长兴金控、部分老股东跟投

核心团队

CEO：黄亮

常务副总经理：冉默

COO：刘思斯

CTO：周航

营销总经理：杨明

依靠大数据，彩虹致力于构建车联网数据驱动的商业新模式，重塑产业链，助力汽车产业迈向高质量发展新阶段。



黄亮，创始人

CATL时代智能



新能源汽车



线控底盘



充电

宁德时代（上海）智能科技有限公司

注册地 上海

创立时间 2021年11月

公司网站 www.flexhub-ciic.com

公司描述

宁德时代（上海）智能科技有限公司（简称“时代智能”），是领先的新能源科技公司，致力于为全球移动出行行业的客户及合作伙伴，提供以CTC电池为核心的CIIC一体化智能底盘产品和技术服务。

时代智能成立于2021年，是宁德时代新能源科技股份有限公司全资子公司（简称“宁德时代”）。公司聚焦新型纯电动汽车底盘、三电集成、智能控制等关键技术，不断创新突破，面向载人到载物、人机共驾到自动驾驶等广泛应用场景提供一体化智能底盘产品。依托“承载您的自由移动时代”的价值理念，携手客户及合作伙伴，共同探索场景定义汽车的出行行业和新型商业模式。

最新融资情况

已完成最新融资轮次：无

主要投资机构：无

核心团队

CEO：杨汉兵

CTO：蔡建永

执行总裁：胡国亮

以高效的移动能量载体，承载您的自由移动时代。



杨汉兵，时代智能CEO

楚航科技



自动驾驶



智能驾驶



智慧出行

南京楚航科技有限公司

注册地 江苏南京

创立时间 2018年1月

公司网站 www.chuhang.tech

公司描述

楚航科技由德国海归团队组建，专注于研发、生产基于77-79 GHz毫米波雷达的高级辅助驾驶和自动驾驶感知系统，通过可持续的产品平台化建设，为客户提供在智能驾驶、智能座舱、人工智能等多领域，更为本土化、定制化，更具创新性的一体化感知解决方案，公司现已发展成为集研发、销售、生产和服务于一体的国家级专精特新小巨人企业。

在全球市场表现上，楚航科技已获得Perodua、吉利、长安、长城、北汽、奇瑞、零跑、蔚来等30多家主机厂50多款车型定点项目，同时是海拉在中国投资合作的国产毫米波雷达企业。

最新融资情况

已完成最新融资轮次：B++

主要投资机构：启明创投、华山资本、CCV、海拉中国等

核心团队

CEO：楚詠焱

CTO：张我弓

坚持“中国速度、德国质量”的研发理念，积极助推毫米波雷达从“国产化替代”到“国产化超越”的时代跃迁。



楚詠焱 楚航科技创始人兼首席执行官

富兰光学FRAN OPTICS



自动驾驶



激光雷达



核心零部件

福建富兰光学股份有限公司

注册地 福州

创立时间 2004年06月

公司网站 www.franoptics.com

公司描述

福建富兰光学股份有限公司(系省重点上市后备企业)专注于光学曲面微纳米级加工及量产的整体解决方案,旨在实现先进光学关键元器件的自主研发与产业化,形成微纳制造技术研究与生产基地。

深耕光学微纳加工二十余年,富兰光学拥有先进的专业技术和知识产权,并把这些技术服务于安防、汽车、消费电子、医疗等领域,为国内外知名企业提供光学解决方案,致力于提升人们的生活品质。

最新融资情况

已完成最新融资轮次: A轮

主要投资机构: 兴证资本、合肥云征

核心团队

CEO: 潘敏忠

VP: 刘雪娜

MD: 林敏芳

我司将始终秉承光学创新, 助建美好生活的使命, 向成为全球顶尖的光学企业砥砺前行。



潘敏忠, CEO

瀚思通



智能座舱



智慧出行



人机交互

深圳市瀚思通汽车电子有限公司

注册地 深圳

创立时间 2013年10月

公司网站 hardstonemobile.cn

公司描述

深圳市瀚思通汽车电子有限公司是成立于2013年的国家高新技术企业，以“打造汽车智能座舱显示专家”为愿景，以“让驾驶更智能、更享受”为使命，专业从事汽车智能化产品的研发和生产制造，致力于为客户创造价值，力争成为世界级的公司。

公司产品主要包括：座舱域控（CDC）、风挡型抬头显示仪（W-HUD），增强现实抬头显示仪（AR-HUD）、多媒体信息系统（IVI）、电子后视镜（CMS）、超宽带技术（UWB）等。

最新融资情况

已完成最新融资轮次：A轮

主要投资机构：诚合资管

核心团队

董事长：梁彩虹

首席科学家：李莉华

研发中心代总经理：马红虎

研发中心副总经理：周滨

瀚思通光电总经理：谢国雄

国际事业部副总：王珂

打造汽车智能座舱显示专家。



梁彩虹，董事长

和夏科技



智能驾驶



新能源汽车



核心零部件

浙江和夏科技股份有限公司

注册地 浙江省湖州市

创立时间 2017年10月

公司网站 www.hexiaauto.com

公司描述

浙江和夏科技股份有限公司是一家以向国内外汽车及工程机械整车企业、零部件企业提供一流的测试技术服务为基础，集高新技术研发、关键零部件生产、科技项目投资孵化为一体的新型研发机构的高新技术企业。

公司成立于2017年10月23日，总部位于长兴，在上海、武汉、南通、广州、海外等地设有试验基地。公司专注于智能驾驶及V2X、整车转毂、热管理、动力系统、电池、新能源汽车三电系统及关键零部件研发测试。能力涵盖商用车、乘用车、非道路机械、船机、储能等领域。

最新融资情况

已完成最新融资轮次：B轮

主要投资机构：湖州华睿未来之星股权投资合伙企业（有限合伙）
湖州市人才创新股权投资基金合伙企业（有限合伙）
青岛坤念创业投资合伙企业（有限合伙）
长兴虹亮股权投资合伙企业（有限合伙）

核心团队

CEO：夏慧鹏
CTO：何志生
CFO：陈艳
常务副总：赵波

让有效实验数据赋能产品开发。



夏慧鹏，董事长

恒天领锐



新能源汽车



核心零部件



换电

南京恒天领锐汽车有限公司

注册地 江苏南京

创立时间 2017年12月

公司网站 www.kinwinauto.com

公司描述

南京恒天领锐汽车有限公司专注于新能源商用车电动化平台整体解决方案能力研发、生产和销售。公司通过自研、合资、合作等方式构建起自主可控的整车、电机、电控研发体系，技术实力行业一流，为商用车、特种车辆及工程机械应用场景提供快速高效的电动化解决方案及应用产品，通过完整的技术与服务为用户创造价值，助力推动全球商用车辆及工程机械领域的电动化绿色动力早日到来。

最新融资情况

已完成最新融资轮次：暂不披露

主要投资机构：暂不披露

核心团队

董事长：汪先锋

常务副总经理：董楠

副总经理：段术林

副总经理：王万玉

成为客户持续信赖，员工快速成长的企业。



汪先锋，董事长

华砺智行



智能网联



车路协同



智能交通

华砺智行科技有限公司

注册地 加拿大&武汉&苏州

创立时间 2017年8月17日

公司网站 www.huali-tec.com

公司描述

华砺智行是全球数智交通产业领航者，致力于为智能网联汽车、智慧交通行业提供V2X产品及解决方案。公司2012年孕育于北美研发实验室，2014年在加拿大成立公司，2017年落户中国武汉，在加拿大埃德蒙顿、苏州、青岛等地设有研发中心或分支机构。依托中外资深科研团队在人工智能、无线通信、感知算法、交通控制等领域的优势，打造了覆盖全场景的数智交通产品矩阵和解决方案。基于公司全球优势资源和本土化产品、服务，目前已在全球50多座城市落地数智交通项目，覆盖城市道路、高速公路、封闭场景等领域。

最新融资情况

已完成最新融资轮次：A轮

主要投资机构：安徽创谷资本、深圳前海长城基金

核心团队

董事长：邱志军

副总裁（运营）：安德玺

副总裁（技术）：任学峰

通过车路云一体化“中国方案”，让车辆和道路更智能，显著降低出行和物流成本，助力构建高效绿色交通生态。



邱志军，董事长

极豆科技



智能网联



人工智能



智能座舱

上海极豆科技有限公司

注册地 上海

创立时间 2015年5月

公司网站 Jdo.com.cn

公司描述

极豆科技创立于2015年，定位汽车智能化及数字化提供商，以“让车更智能，让车主生活更愉悦”为使命。作为前装Tier1领军供应商，极豆聚焦软件定义汽车“软件+数据+应用+生态”四大核心层级，立足产业创新，为车企提供汽车智能化和数字化完整方案，构筑“入口级”汽车软件及服务平台，赋能车企数字化转型。

经多年深耕，极豆已成为国内外多达18家知名车企Tier1供应商，合同额超10亿元，签约车辆超4000万，生态伙伴300+，并实现10家车企超1000万车规模化量产，C端GMV数亿元，运营数据行业名列前茅。近三年营收复合增长率70%。

最新融资情况

已完成最新融资轮次：B轮

主要投资机构：同创伟业（美元基金）

核心团队

CEO：汪奕菲

COO：郑栋梁

VP：文灿峰

VP：张亮

助理总经理：赵彬

引领汽车智能座舱革新，构建智慧出行新生态，为每位驾乘者创造安全、智能、个性化的移动空间，未来座舱，因智而美。



汪奕菲，极豆科技CEO

鉴智机器人



人工智能



自动驾驶



智能驾驶

北京鉴智科技有限公司

注册地 北京

创立时间 2021年8月

公司网站 www.phigent.ai

公司描述

鉴智机器人是以视觉3D理解为核心的自动驾驶系统提供商，以面向现实世界的通用AI为主线，以双目立体视觉为差异，打造极具差异性与性价比的全栈自动驾驶产品方案。

凭借「极致性价比」产品方案与「In China For Global」市场战略，鉴智机器人已实现超百万套智驾定点量产。基于地平线征程6系列和征程5计算方案，覆盖了多家国际及国内车企多款畅销车型的高速及城区NOA项目。

最新融资情况

已完成最新融资轮次：Pre-B轮

主要投资机构：Atypical Ventures、渙策资本、五源资本、襄禾资本、亦庄国投、地平线、深创投、金沙江创投

核心团队

联合创始人，CEO：单羿

联合创始人，CTO：都大龙

合伙人，商务负责人：刘竞秀

中高阶智驾大规模量产与端到端模型是自动驾驶的两大关键战役，鉴智机器人以差异化切入，以极致性价比放量，以标准化复制，致力于助力汽车产业链公司在智能化时代取得商业成功。

单羿博士，鉴智机器人联合创始人、CEO



九识智能



自动驾驶



人工智能



智慧物流

九识（苏州）智能科技有限公司

注册地 江苏苏州

创立时间 2021年8月10日

公司网站 www.zelostech.com.cn

公司描述

九识智能是全球城配自动驾驶产品研发和应用领军企业，拥有可成熟规模化商业应用的L4级自动驾驶全栈自研技术，集技术研发、产品设计和商业化应用于一体，有效解决万亿级城配B2B市场的应用难题。

九识智能研发的智能物流车产品以其优越的性能和性价比为业界所瞩目，同时运营模式也已在城市物流配送全景中得到验证。目前，公司正逐步构建起智能城配物流的多城市运力地图，为城市物流基础设施升级注入新活力。

最新融资情况

已完成最新融资轮次：A轮

主要投资机构：美团、BV百度风投、Unicorn、闲庭基金、索道基金、蓝湖资本、建发新兴

核心团队

创始人：孔旗

联合创始人：张旭琛

联合创始人：庄立

集度汽车



自动驾驶



人工智能



智能驾驶

上海集度汽车有限公司

注册地 上海

创立时间 2021年11月01日

公司网站 www.jiyue-auto.com

公司描述

集度是一家AI科技公司，由夏一平担任CEO。集度基于吉利SEA浩瀚架构，将百度AI技术在智能汽车领域进行产品化和工程化，聚焦智能汽车产品定义与AI智能科技创新，打造汽车高阶智能化完整解决方案。

集度汽车的两款产品“极越01”和“极越07”是高端智能汽车机器人品牌，致力于打造智能化领先的汽车机器人，以高阶智驾、智舱产品和创新数字化服务，为用户创造标杆级智能科技出行体验。百度AI大模型技术生态的全面赋能，极越07的智能语音SIMO 2.0全面融合文心一言大模型，成为车界智能语音的天花板。百度Apollo L4级自动驾驶能力“下放”，应用“纯视觉+端到端大模型”，是纯视觉高阶智驾。

最新融资情况

已完成最新融资轮次：战略融资

主要投资机构：百度、吉利

核心团队

CEO：夏一平

设计负责人：吴凡

整车产品负责人：贾秀江

智能化研发负责人：张星

整车工程负责人：王勇

汽车设计分为两条路，一条是致敬经典，这会很容易；而更难走的路，是坚持原创，用自己的设计理念创造下一个经典。极越成立之初就为此讨论过，我们不想“像素级复刻”，那就—创造经典。

夏一平，CEO



君歌电子



车载光传输系统



自动驾驶



智慧座舱

重庆君歌电子科技有限公司

注册地 重庆

创立时间 1997年3月

公司网站 www.cqjec.com

公司描述

君歌电子成立于1997年，致力于打造汽车智能出行的首选合作伙伴，形成集软件、硬件、系统于一体的综合性公司。君歌电子聚焦于智能驾驶、智能座舱、智能系统三大领域的协同发展与融合推广，企业实现研发、生产、销售一体，产品实现智能硬件、控制算法、智能系统覆盖，客户实现自主、合资、海外并举，为全球客户提供安全、稳定、智能的解决方案和服务。

最新融资情况

已完成最新融资轮次：并购

主要投资机构：中际旭创

核心团队

董事长：丁海

副董事长：李丹

总经理：程洪平 副总经理：余守根

副总经理：余湮 副总经理：向东

副总经理：冯新香 副总经理：王林

创新照亮未来，为用户提供卓越的驾乘体验的同时，也给未来汽车创新和升级带来更多的发展空间。



程洪平，总经理

利氮科技



线控底盘



智能驾驶



新能源汽车

上海利氮科技有限公司

注册地 上海

创立时间 2021年7月

公司网站 www.leekr.cn

公司描述

利氮科技成立于2021年，聚焦新能源汽车和自动驾驶核心领域，凭借在线控底盘领域优秀的科技创新能力、产品研发实力和严格的质量管控体系，利氮科技成为实现集成式智能制动系统规模化量产的科创企业。公司获得奇瑞、一汽、北汽、哪吒等产业基金入股，已成为领先的智能底盘系统供应商。

未来，利氮科技将全面布局线控底盘产品生态，实现纵、横、垂三轴协同控制，致力于为车企提供安全、高效、智能的线控底盘完整解决方案。

最新融资情况

已完成最新融资轮次：C轮

主要投资机构：杭州富春湾新城发展基金、赛泽资本、合肥建投、合肥包河领航基金、包河科创基金、国海创新资本、奇瑞集团旗下瑞丞基金、华颖投资、固信投资及生睿笃行

核心团队

创始人兼董事长：惠志峰

联合创始人：苏干厅

利氮科技的企业愿景是成为底盘智控领跑者，以创新为动力，致力于向车企和产业伙伴提供安全、高效、智能的线控底盘解决方案。

惠志峰，利氮科技创始人兼董事长



镁佳科技



智能座舱



核心零部件



人机交互

镁佳（北京）科技有限公司

注册地 北京

创立时间 2018年8月

公司网站 www.megatronix.cn

公司描述

镁佳科技诞生于汽车和互联网两个行业交融的历史背景下，致力于成为互联网思维和人工智能技术驱动的汽车智能化和联网化零部件供应商。

镁佳科技始终坚持“让车里没有难写的软件”，把资源投入在汽车软件技术平台，将人工智能和大数据等学科领域的关键技术应用到汽车智能化产品中，构建完整的软件生态，提供软硬件产品、车联网和汽车大数据平台等汽车PaaS服务，及良好的软件开发和测试服务体系。

截至目前，镁佳科技已斩获多项量产零部件研发和供应合同。

最新融资情况

已完成最新融资轮次：D1轮

主要投资机构：南山资本、山行资本、红点投资

核心团队

创始人兼CEO：庄莉

联合创始人兼总裁：肖阳珂

镁佳科技通过把先进的计算机科学技术嫁接到汽车场景，致力于让消费者用更便宜的价格享受到更好的智能出行体验。



庄莉，镁佳科技创始人兼CEO

Nullmax



自动驾驶



人工智能



机器学习

纽劭科技（上海）有限公司

注册地 上海

创立时间 2016年

公司网站 www.nullmax.ai

公司描述

Nullmax是国际领先的人工智能科技公司，致力于打造全场景的无人驾驶应用，加速移动出行智变。Nullmax主张机器学习优先（MLF）的技术路线，打造了涵盖上层应用、中间件及云端数据系统的自动驾驶全栈技术体系MAX，并构建了先进的基石架构，赋予汽车和机器像人一样的感知、学习和交互能力。通过先进的计算机视觉和深度学习技术，Nullmax打造了一系列适合大范围应用的自动驾驶产品与服务，支持从智能辅助驾驶到无人驾驶载人运货的不同需求。

最新融资情况

已完成最新融资轮次：B轮

主要投资机构：岩山科技、Stonehill Technology Limited

核心团队

创始人/CEO/CTO：徐雷博士

CSO：成二康博士

Nullmax公司的使命愿景是希望打造全场景无人驾驶应用，加速移动出行智变。

徐雷博士，Nullmax创始人/CEO



磐吉奥科技



核心零部件



新能源汽车



机器视觉

磐吉奥科技股份有限公司

注册地 湖南长沙

创立时间 1998年9月

公司网站 www.pangeo.cn

公司描述

磐吉奥科技创立于1998年，是一家致力于提供国际一流的汽车零部件、模具、自动化设备及其解决方案的国际化企业集团，产品和服务涵盖汽车传动系统零部件、动力系统零部件、内外饰功能件、精密模具及自动设备等领域，在北美、欧州及亚太地区均设有制造及服务基地，主要客户包括多家国内外知名汽车零部件及整车厂商。公司获得ISO 26262 ASIL-D汽车功能安全、TISAX 汽车行业信息安全及IATF16949等在内多项国际体系证，建有ISO/IEC17025 (CNAS) 国际认可实验室，先后被评国家高新技术企业、国家级专精特新“小巨人”企业、智能制造示范企业等称号

最新融资情况

已完成最新融资轮次：未披露

主要投资机构：未披露

核心团队

董事长：Hairu Pan 博士

总裁：Steve Pan

副总裁：Stephen Han

CTO：YinyeYang 博士

追求卓越、持续创新、为我们的客户提供最具竞争力的解决方案。



Hairu Pan (潘海汝)，董事长

沛岱汽车



自动驾驶



ADAS



人工智能

沛岱（上海）汽车技术有限公司

注册地 上海

创立时间 2017年2月

公司网站 www.pd-automotive.com

公司描述

沛岱汽车，源于德国，成立于2017年，是一家自动驾驶光学精准仿真系统供应商，专注于自动驾驶光学精准在环仿真测试验证软硬件解决方案。针对不同等级自动驾驶系统的开发和验证，为整车厂及自动驾驶相关企业提供精准逼真的在环仿真测试验证系统。

沛岱汽车自研的全物理级传感器核心建模技术基于仿真平台能够生成高保真的车载环境感知传感器仿真数据，还原率逼近95%。

最新融资情况

已完成最新融资轮次：Pre-A+

主要投资机构：高瓴创投、丰新资本、铁林资本、宁波市天使投资引导基金、宁波市甬江科创基金

核心团队

CEO&CTO: Dr.-Ing. 曹鹏

首席顾问: Dr.潘定海

COO: 章依云

沛岱汽车，致力于成为自动驾驶光学精准仿真引领者，助推中国汽车工业迈向智能化发展的新纪元。



曹鹏博士，CEO

千顾科技

千顾 TRUGO



智能驾驶



线控底盘



核心零部件

上海千顾汽车科技有限公司

注册地 上海

创立时间 2015年

公司网站 www.trugotech.cn

公司描述

千顾科技聚焦于新能源和智能汽车线控底盘领域，拥有线控制动、车辆稳定控制等线控底盘全方位自主核心知识。产品覆盖国产主流品牌的乘用车及商用车型，实现了从产品研发到稳定供货的飞跃发展。千顾科技常熟线控底盘智造工厂已完成建设，面向高技术、高集成、高开放性的智能汽车生产模式，当前已有多个智能制动和线控制动产品生产线正式投产，批量生产的智能制动和线控制动产品及关键零部件已集成完善的VDC车辆动力学算法和高阶VMC算法。作为国产线控底盘供应商，千顾科技持续发挥优质产品和稳定供货的优势，积极推进线控底盘从子系统线控化发展到全底盘线控化的发展升级。

最新融资情况

已完成最新融资轮次：B轮

主要投资机构：千乘资本、清控金信、鳌图资本、广开基金、常熟开赢

核心团队

总经理：陈晶杰

CTO：田丰

CPO：徐松云

COO：董明哲

CFO：郁立华

我们的愿景是，打造国内线控底盘第一品牌。



陈晶杰，CEO

千挂科技



自动驾驶



人工智能



智慧物流

北京千挂科技有限公司

注册地 北京

创立时间 2021年7月

公司网站 www.aura.tech

公司描述

千挂科技是面向长途干线物流市场的人工智能科技企业。千挂科技全栈自研智能驾驶系统AutraPilot，在提升物流运输安全性，降低能耗和排放的同时，可大幅提升单驾驶员日均驾驶里程，即实现长途干线“双驾驶员变单驾驶员”的运营模式，为物流客户提供降本增效的运力服务。

最新融资情况

已完成最新融资轮次：A轮

主要投资机构：IDG资本、顺丰速运、百度风投、亦庄国投、小鹏汽车、凯辉基金

核心团队

联合创始人、CEO：丁飞

联合创始人：孙浩文

联合创始人：廖若雪

联合创始人：叶璨

智能驾驶在干线物流市场的价值，是用技术提高劳动者生产效率，
填补劳动力短缺，保障经济平稳有序健康发展。

丁飞，千挂科技CEO、联合创始人



轻舟智航



自动驾驶



人工智能



智能驾驶

北京轻舟智航智能技术有限公司

注册地 北京

创立时间 2019年

公司网站 www.qcraft.ai

公司描述

轻舟智航 (QCraft) 是世界前沿的自动驾驶通用解决方案公司，主要业务：L2+「轻舟乘风」中高阶智驾解决方案和L4级龙舟系列自动驾驶巴士。

基于独创的BEV超融合感知和国内首家采用的时空联合规划及高效的数据利用等全栈自研核心技术，现已与国内外数家头部车企达成量产定点合作，并实现行泊一体NOA全栈方案交付上车40万台，成为NOA上车量最大的中高阶智驾解决方案提供商。轻舟智航L4级自动驾驶业务Robobus已在北京、苏州、武汉、重庆、厦门等18座城市实现常态化运营。

轻舟的使命是“将无人驾驶带进现实”。

最新融资情况

已完成最新融资轮次：C+轮融资

主要投资机构：中关村科学城、翠湖基金

核心团队

联合创始人、CEO：于骞

联合创始人、总裁：侯聪

CTO：李栋

轻舟智航以客户及用户价值为导向，聚焦打造更好用、消费者更爱用的辅助驾驶体验，为客户提供目前更适合中国道路、更具规模化量产交付优势，且更具成本效益的“高速+城区”NOA中高阶智驾解决方案。

于骞，联合创始人、CEO



清研精准



智能网联



新能源汽车



后市场服务

苏州清研精准汽车科技有限公司

注册地 苏州

创立时间 2018年6月

公司网站 www.tsingstandard.com

公司描述

清研精准由清华大学苏州汽车研究院孵化，致力于打造中国领先的智能电动汽车软硬件测试测量平台，在研发、生产、售后等智能电动汽车全生命周期内，向整车企业、零部件厂商、研发机构及终端用户，提供自主创新硬件模块、无代码软件平台、检测设备集成、数据服务及售后服务的整体解决方案。

最新融资情况

已完成最新融资轮次： 战略融资

主要投资机构： 长城资本

核心团队

创始人&CEO：董汉

联合创始人&CTO：舒伟

联合创始人&CMO：陈超

副总经理：杨岳

清研精准专注智能电动汽车检测技术的研发与应用，构建了智能电动汽车软硬件测试测量平台，为汽车行业转型升级、打造新质生产力提供了强有力的技术支持。



董汉，创始人&CEO

全路程物流科技有限公司



新能源汽车



换电



智慧城市

全路程物流科技有限公司

注册地 福建厦门

创立时间 2014年09月12日

公司网站 www.tranlution.com

公司描述

全路程物流科技有限公司（简称：全路程）成立于2014年，是一家集模块电池、换电科技、新能源商用车和光伏储能为一体的综合型科技公司，旗下拥有作为模块电池与换电、储能设备生产制造的江苏生产基地和浙江生产基地，以及作为模块电池与商用车生产组装的泰国生产基地。目前已通过“方程式平台”技术，与江淮、吉利、宇通、上汽、大运、金旅等多家车企展开合作，已成熟运营换电轻卡、换电面包车、换电冷藏车、换电微卡、换电环卫车、换电清障车等多种适用于城市运输的核心产品。同时全路程携手中东、中亚、东南亚等地区的企业，签订新能源换电体系海外战略购置协议。这是首个围绕换电体系出海的新能源项目，同时也预示着全路程的城市绿色运输解决方案正在走向全球。至此全路程已成功在换电体系运营、可变能源设备、绿色能源利用等领域，助力企业实现可持续、可增长的降本增效。

最新融资情况

已完成最新融资轮次：D轮

主要投资机构：新昌诚合招引股权投资合伙企业（有限合伙）、远景创业投资（海南）有限公司

核心团队

创始人兼董事长：黄凤南

常务副总裁：陈志新

全路程副总裁兼全程电总经理：居宏达

全路程副总裁兼营销中心总经理：陈东成

全路程未来将带领世界进入模块能源应用万物的时代。



黄凤南，董事长 & 总裁

睿维视科技



智能座舱



人机交互



多传感器融合

南京睿维视科技有限公司

注册地 江苏南京

创立时间 2021年4月

公司网站 www.rea-vis.com

公司描述

睿维视基于光学和算法的核心技术，专注于打造业界领先的车载抬头显示（HUD）系统以及新型AR显示方案，致力于为客户提供定制化的价值服务。基于原理性创新，睿维视的平行矢量PV技术可于各式风挡上实现无楔形膜无重影投影。该技术不但为主机厂大幅降低HUD搭载成本，成功将HUD的应用场景从乘用车推展至商用车及轨道交通等车型。睿维视核心团队由剑桥大学博士、教授组成并已吸引来自大陆、法雷奥、舍弗勒等公司的专业产品团队加入。公司具备研发、生产、销售的完备业务链，当前已获多个量产订单，并已投入生产。

最新融资情况

已完成最新融资轮次：A轮

主要投资机构：线性资本、红杉中国、小米战投

核心团队

CEO：邓远博

首席科学家：初大平

睿维视致力于打造世界领先的AR显示技术，让创新触手可及。



邓远博，CEO

森思泰克



多传感器融合



ADAS



激光雷达

芜湖森思泰克智能科技有限公司

注册地 安徽芜湖

创立时间 2015年07月08日

公司网站 www.whst.com

公司描述

芜湖森思泰克智能科技有限公司是一家专业从事毫米波与激光雷达传感器智能产品研发、生产与销售的高科技企业。现已形成石家庄、北京、西安、芜湖、杭州、韩国等多地区多位一体的发展布局。公司拥有从算法到高频硬件、软件完整的系统设计能力及量产工艺核心技术，获得多项自主知识产权并成功实现科技成果转化，先后研发出多系列高性能雷达产品。产品涵盖24GHz、77GHz、79GHz所有频段；并融合相控阵、DBF、MIMO、稀疏阵、超分辨等科技前沿的雷达技术。凭借丰富的产品线与出色的研发能力，合作客户涵盖国内主流车企，与国内一二线、合资品牌等主机厂签约项目定点突破500个；与众多国际车企品牌建立合作，进入德系、日系、美系、韩系、法系品牌车厂供应商体系。公司持续坚持科技创新，以创新驱动发展的战略，并持续为客户提供极具优势的各类智能驾驶产品。

最新融资情况

已完成最新融资轮次：战略投资

主要投资机构：海康威视

核心团队

执行董事兼总经理：秦屹

联合聚力至诚共赢

研发是灵魂，质量是生命

科技让生活更美好让未来更安全

秦屹，执行董事兼总经理



速豹科技



新能源汽车



线控底盘



核心零部件

江苏速豹动力科技有限公司

注册地 溧阳&上海&北京&榆林

创立时间 2022年3月

公司网站 www.superpanther.com

公司描述

速豹科技成立于2022年，是专注电动重卡的高科技研发型企业，由清华汽车工程系、前跨国供应商集团高管团队创立。公司自成立以来一直致力于以科技革新驱动蓝色运输，这里的“蓝色/Blue”代表“最佳成本/Best-cost”、“低碳/Low carbon”和“超高效/Ultra-Efficient”，也体现了速豹为全球零碳运输做出卓越贡献的承诺。同时速豹也是一家立足中国，面向全球的企业。2024年8月，搭载尖端科技的速豹第三代电动重卡在国内正式交付。9月，速豹也于2024德国汉诺威国际商用车展上发布“赋能者战略”及欧洲全新产品，加速推进欧洲战略落地。速豹科技一直坚持核心系统软硬件全栈自研，不断通过技术突破重新定义电动重卡，通过极致能效、场景适配、无忧补能以及贴身服务，让电动重卡迈入高性能、低成本的时代。

最新融资情况

已完成最新融资轮次：A+轮

主要投资机构：红杉中国、顺为资本、德同资本

核心团队

董事长、CEO：刘超

CTO：陈超

CFO、CHRO：周雪

COO：卢晓星

用全球领先技术解锁新能源运输场景

Embrace Renewable Energy Transportation with Globally Leading Technology



刘超，董事长、CEO

同驭汽车科技



线控底盘



核心零部件



智能驾驶

上海同驭汽车科技有限公司

注册地 上海

创立时间 2016年09月09日

公司网站 www.tongyuauto.com

公司描述

同驭汽车成立于2016年，是同济大学重点孵化企业、国家高新技术企业、国家专精特新小巨人企业，获上海市科技进步一等奖。同驭汽车专注于“新一代线控底盘核心技术”的研发和产业化，核心团队自2012年起自主研发线控底盘核心技术，在该领域有着卓越的研发实力和深厚的技术积淀，产品布局涵盖线控制动、线控转向、线控悬架和底盘域控制器。拥有IATF 16949质量体系认证、CMMI软件能力成熟度模型集成L3级认证、ISO26262功能安全认证、ISO21434网络安全认证等国际知名认证。同驭汽车总部和研发中心设立在上海，拥有上海嘉定、江西宜春两大基地，以及南京研发分中心，已建成年产能176万套的智能制造工厂，已为近百家知名企业配套两百余款车型。

最新融资情况

已完成最新融资轮次：B轮

主要投资机构：东风，上汽，北汽，江淮，小米，小鹏，深创投等

核心团队

董事长兼总经理：舒强

首席科学家：余卓平

席技术官：熊璐



舒强，同驭创始人，董事长兼总经理

苇渡科技



新能源汽车



充电



线控底盘

上海苇渡汽车科技有限公司

注册地 上海&比利时&美国

创立时间 2022年3月

公司网站 www.windroseauto.com

公司描述

苇渡科技是国内一家面向中国、美国、欧洲、澳洲、新西兰等地，提供纯正向研发的新能源智能驾驶重卡整体解决方案供应商，为全球市场打造零排放且性价比优于传统燃油车的新能源智能重卡。苇渡拥有全栈自研新能源重卡技术，实现了产品性能的全面领先，苇渡颠覆性创新设计，专注长距离运输，同时实现全球行业内更高效率、更低风阻和更高输出功率。创始人韩文毕业于斯坦福大学，曾就职于多家国际投资机构，也曾任某重卡自动驾驶公司担任首席战略官（CSO）兼首席财务官（CFO）。

最新融资情况

已完成最新融资轮次：C1轮

主要投资机构：金沙江创投、方源资本、云启资本、HSBC

核心团队

董事长：韩文

总裁：陈皓利

打造下一代新能源智能重卡，实现道路运输零排放与智能化。



韩文，创始人、董事长

西井科技



自动驾驶



人工智能



智慧物流

上海西井科技股份有限公司

注册地 上海

创立时间 2015年5月

公司网站 www.westwell-lab.com

公司描述

上海西井科技股份有限公司（简称西井科技WESTWELL），致力于以人工智能激活多产业潜能，做全球智能服务业的开疆者。西井科技是目前为止中国首批基于正向自研无人驾驶重卡的公司，也是一家在全球范围商业交付无人驾驶车辆及系统超过数百套规模的公司，场景已覆盖海港、陆港、制造工厂等货运物流，产品及服务已落地全球20个国家和地区，服务200余家客户。

最新融资情况

已完成最新融资轮次：E轮

主要投资机构：暂不公布

核心团队

董事长：谭黎敏

总裁：章嵘

CTO：孙作雷

CFO：陈怡斐

高级副总裁兼自动驾驶合伙人：张波

以新智能结合新能源，助力全球大物流领域在智能绿色进化中实现
更高效能、更可持续的价值提升



谭黎敏，西井科技董事长

仙途智能Autowise.ai



人工智能



自动驾驶



智慧城市

上海仙途智能科技有限公司

注册地 上海

创立时间 2017年8月

公司网站 <https://autowise.ai>

公司描述

仙途智能Autowise.ai是一家领先的无人驾驶商业化企业，以人工智能和自动驾驶技术研发及应用为核心业务，在行业内率先切入环卫赛道实现技术商业化落地，目前已在全球30余座城市部署了无人驾驶清扫车，成为无人驾驶技术在环卫场景商业化的先行者企业，也是国内率先完成海外环卫场景商业化落地的无人驾驶企业之一。

最新融资情况

已完成最新融资轮次：C轮

主要投资机构：暂不披露

核心团队

创始人、CEO：黄超

联合创始人、技术副总裁：李伟

合伙人、COO：刘政康

合伙人、产品及运营副总裁：唐彦也

总裁：吕刚

以AI技术驱动多行业数智升级，做中国产业进步的价值创新者。



黄超，创始人、CEO

享道出行



网约车



Robo-Taxi



智慧出行

上海赛可出行科技服务有限公司

注册地 上海

创立时间 2018年4月

公司网站 www.saicmobility.com

公司描述

享道出行是上汽集团移动出行战略品牌，正在通过全场景智慧出行综合体的业务布局，为用户提供安全、高效、舒适、便捷的出行体验。

目前已有享道专车、享道租车、享道时租、申程出行、享道Robotaxi五大核心业务，享道专车提供高品质的网约车出行服务，享道租车为企业用户提供定制化的出行解决方案，享道时租提供个人汽车租赁服务，申程出行提供都市智慧出租车服务，享道Robotaxi提供车企L4平台的自动驾驶服务，已落地上海、苏州。

最新融资情况

已完成最新融资轮次：B轮

主要投资机构：上汽集团、Momenta、高行管理咨询等

核心团队

CEO：倪立诚

COO：隋立明

CTO：宗金良

以数据驱动视野，以科技赋能服务，致力于打造行业领先，备受信赖的全场景智慧出行综合体。



倪立诚，享道出行CEO

星云互联



智能网联



车路协同



智能交通

北京星云互联科技有限公司

注册地 北京

创立时间 2015年

公司网站 www.nebula-link.com

公司描述

星云互联深耕智能网联是领先的车路协同全栈技术和运营服务提供商，国家级专精特新“小巨人”企业。公司倡导“车路协同”理论，提出智慧交通发展最优路径。公司是车路协同应用层标准第一执笔单位，主导40余项国家及行业标准制定，攻克关键技术，突破专业测试工具链瓶颈，解决“卡脖子”问题，星钥V2X量产解决方案累计授权500万套，布局车路云全栈产品体系和全场景解决方案，落地50+城市，产业贡献突出，奠定先发优势。

最新融资情况

已完成最新融资轮次：B+轮

主要投资机构：高通资本、中关村科学城

核心团队

核心团队来自清华，这支博士队伍以C-V2X车路协同为引擎，立足网联赋能，推动车路云一体化规模落地。

董事长：潘军

CEO：姚丹骞

秉持V2X技术信仰，以科技提升交通安全和效率，让人们乐享美好出行。



姚丹骞，CEO

易航智能



极致性能
记忆泊车
地平线征程6
首批算法合作伙伴
记忆泊车
ENCAP
CNCAP
五星五星评级
多传感器融合
城市记忆领航方案
征程6E
OTA
小于5000元
“灵眸”
沉浸式
城市领航
人工智能
智能驾驶

北京易航远智科技有限公司
注册地 北京 创立时间 2015年8月31日 公司网站 www.yihang.ai

公司描述

易航智能是中国最早一批成立的自动驾驶公司，全栈自研感知、决策、规控等核心算法，提供ADAS、NOA、FSD等解决方案及域控制器、摄像头模组等产品，2016年即拿到首个量产项目，主要客户包括知名乘用车及商用车主机厂。2021年易航智能自研纯视觉AEB获得C-NCAP和E-NCAP双五星评级，相关车型出口欧洲；2022年率先在轻量级计算平台量产了NOA行泊一体方案，提供覆盖全国的高速公路、城市环线等场景的点对点自动驾驶功能；2024年将落地BEV重感知方案。

最新融资情况

已完成最新融资轮次：C轮

主要投资机构：北汽产投、浙江金控投资公司、德清产投、财通资本

核心团队

创始人、董事长：陈禹行

CFO：王琳璐

销售副总裁：韩本忠

自动驾驶量产加速迈向城市场景的新阶段，以高性价比覆盖城市智驾高频场景，成为行业竞争的关键。

陈禹行，易航智能创始人、董事长



赢彻科技



自动驾驶



人工智能



智慧物流

赢彻科技（上海）有限公司

注册地 上海

创立时间 2018年4月

公司网站 www.inceptio.ai

公司描述

赢彻科技是一家自动驾驶卡车技术和运营公司，业务聚焦干线物流，坚持“全栈自研+量产驱动+深度运营”的核心策略，自研全栈L2-L4级自动驾驶技术，发布了行业面向量产、全栈自研的卡车自动驾驶系统“轩辕”，和汽车产业紧密合作率先实现智能重卡前装量产，为物流客户提供更安全、更高效的自动驾驶技术和新一代TaaS（Transportation-as-a-Service）货运网络。截至2024年7月，搭载赢彻“轩辕”系统的智能重卡商业运营里程累计超1.3亿公里，成本优势得到验证，运营规模快速增长。

最新融资情况

已完成最新融资轮次： B+轮股权融资

主要投资机构： 红杉中国、君联资本、美团、斯道资本

核心团队

CEO：马喆人

CPO：黄刚

CFO：于敏

商业运营执行副总裁：阿玉顺

自动驾驶研发副总裁：田琛博士

智能车辆工程副总裁：石绍刚

智能重卡的商业化应用已全面铺开，赢彻科技将充分利用商业里程高速增长带来的数据资产优势，为干线物流全行业实现安全、降本、提效和增收。

马喆人，创始人兼CEO



映驰科技



自动驾驶



人工智能



自动驾驶

上海映驰科技有限公司

注册地 上海

创立时间 2018年5月

公司网站 www.enjoymove.com

公司描述

映驰科技成立于2018年，是领先的智能汽车软件技术提供商。

以智能驾驶应用级操作系统和嵌入式人工智能为核心技术，提供应用开发、平台软件及研发工具链等汽车智能化软件产品与服务。

映驰科技的软件产品已在多款规模化量产车型中得到应用，与车企及业界伙伴共同推动数字智能时代、智能汽车产业的快速发展。

最新融资情况

已完成最新融资轮次：B+轮

主要投资机构：云晖资本、知风之自、长江汽车电子

核心团队

CEO&创始人：黄映

研发VP&联合创始人：吴俊杰

CTO&联合创始人：段勃勃

映驰科技作为智能汽车平台软件行业的先行者，与行业一起经历机遇与挑战。我们将持续创新，进一步开拓商业化落地场景。



黄映，CEO & 创始人

悠跑科技 U Power



新能源汽车



线控底盘



智慧城市

悠跑科技（合肥）有限公司

注册地 安徽合肥

创立时间 2021年4月

公司网站 upower.com

公司描述

悠跑科技（U POWER Tech）是智能电动车2.0时代的引领者，致力于基于滑板底盘、赋能场景造车，也是中国滑板底盘赛道开创者。通过提供极致标准化的UP超级底盘和定制化整车，大大压缩整车研发周期，助力所有场景拥有者实现造车自由，引领智能电动车行业从无利微利的1.0时代进入多利增利的2.0时代。

悠跑科技2021年初在上海与美国硅谷同时创立。作为一家与生俱来的全球化公司，悠跑科技正深化其“GLOCAL-在全球为本土”的发展战略：通过滑板底盘整合电动车产业链，赋能全球各地的场景拥有者以更快的速度、更低的投入在当地造好车。

最新融资情况

已完成最新融资轮次：B轮

主要投资机构：合肥产投，经纬中国，CCV创世伙伴，真格基金，博原资本

核心团队

创始人&CEO：李鹏

总工程师：唐善政

迈入电动汽车2.0时代，悠跑助力打造可持续盈利的智能电动车

李鹏，创始人、CEO



元戎启行



人工智能



智能驾驶



Robo-Taxi

深圳元戎启行科技有限公司

注册地 广东深圳

创立时间 2019年2月

公司网站 www.deeproute.ai

公司描述

作为领先的人工智能企业，元戎启行致力于打造“物理世界的通用人工智能”，以创新技术引领智能驾驶行业变革。随着智能驾驶汽车量产上路获取大量物理世界的脱敏数据，元戎启行将打造具备人类高阶智慧的“AI大脑”，赋能千行百业，为人类社会发展注入全新生产力。

元戎启行由CEO周光博士带领团队于2019年创立，总部位于深圳，在全球多地有业务落地。元戎启行始终坚持自主创新，成功推出最新一代不依赖高精度地图、应用端到端模型的智能驾驶平台DeepRoute IO，并与多家车企建立了量产合作关系，多款合作车型正陆续投入消费市场。元戎启行相信智能驾驶技术将为通用人工智能的实现带来全新契机，开启人类智能发展的新篇章。

最新融资情况

已完成最新融资轮次：B++轮

主要投资机构：阿里巴巴、东风资产等

核心团队

CEO：周光

CTO：曹通易

CFO：金雷

元戎启行作为国际领先的人工智能企业，以智能驾驶为起点，一步步实现“物理世界的通用人工智能”。



周光，CEO

云驰未来



智能网联

车路协同

网络及数据安全

北京云驰未来科技有限公司

注册地 北京

创立时间 2018年

公司网站 www.inchtek.ai

公司描述

云驰未来专注于利用大数据和人工智能技术为智能汽车提供全生命周期的网联和信息安全产品及解决方案服务。作为国内最早深耕自动驾驶汽车信息安全的专家技术团队之一，云驰未来围绕着“软硬结合”、“车路云一体化”、“大数据和AI驱动”的战略思路，率先研发出车规级可规模化量产的硬件和软件信息安全产品，为每辆智能网联汽车构建自适应的纵深防御信息安全体系，可为国内汽车产业出海提供ISO21434, WP.29合规咨询和技术方案。

最新融资情况

已完成最新融资轮次：Pre-A++

主要投资机构：绿盟科技、金沙江创投、中关村前沿、达晨创投、中电基金、国汽智联、亦庄国投、龙创汽车、滴滴

核心团队

创始人兼CEO：曾剑隽
 联合创始人兼总裁：郑强
 副总裁：杨洋
 CTO：钟严军
 COO：孟曦

让人与机器安全和谐相处。



曾剑隽，创始人兼CEO

泽景科技



智能座舱



人机交互



B2B

江苏泽景汽车电子股份有限公司

注册地 仪征

创立时间 2015年5月29日

公司网站 www.zjautomotive.com

公司描述

泽景成立于2015年，是一家集科研、生产、服务于一体的国家高新技术企业，主要产品包括W-HUD、AR-HUD、CMS、透明A柱、透明窗口显示等智能座舱相关产品。

泽景是领先的车内视觉领域的技术方案解决供应商。成立于2015年，以“成为世界领先的视觉交互科技企业”为愿景，以“用技术和创新、让人们看到更精彩的世界”为使命，致力于用科技手段提高汽车座舱智能化视觉交互体验。

泽景在2018年量产了自己的首款HUD，经历了多年的快速发展，每年的出货量都成翻倍态势增长。2023年的出货量超过60万台，累计到23年11月份的出货量超过150万台，是中国HUD行业的领军企业之一，市场占有率稳居前二。泽景拥有众多合作客户，积累了相当丰厚的开发经验。

最新融资情况

已完成最新融资轮次： E轮

主要投资机构： 众擎资本，架桥资本

核心团队

董事长：张涛

总经理：范鑫

战略副总：马钧

技术副总：张波

首席财务官：王明利

商务副总经理：朱恩立

成为世界领先的视觉交互科技企业



张涛，董事长

臻驱科技



新能源汽车



核心零部件



电子电气架构

臻驱科技（上海）有限公司

注册地 上海

创立时间 2017年

公司网站 www.leadrive.com

公司描述

臻驱科技成立于2017年，是一家致力于提供新能源汽车电驱动解决方案及其核心子部件电机控制器与功率半导体模块的高科技公司，总部位于上海。公司汇集了500多名海内外行业一流人才。臻驱科技正向开发的多款电驱动产品成功打入全球多家一线主机厂和零部件供应商供应体系。近几年通过强劲的技术实力，海外成绩尤为亮眼，成功拓展了众多知名海外客户。同时，臻驱科技深耕第三代功率半导体领域，迭代开发了多款碳化硅产品，完成了从器件、电驱动到整车级别的开发与测试，助力出行产业绿色升级。

最新融资情况

已完成最新融资轮次： D轮

主要投资机构： 君联资本、沃尔沃汽车科技基金、舍弗勒集团

核心团队

CEO、CTO：沈捷

VP：陈思雪

VP：沈皓舜

臻驱科技坚持底层创新与正向研发，不断深化全球产业链合作，致力于成为一家在全球范围内推动行业技术进步的企业。



沈捷，总经理

智华科技



智能网联



车路协同



智能驾驶

苏州智华汽车电子有限公司

注册地 江苏苏州

创立时间 2012年

公司网站 www.invo.cn

公司描述

智华科技成立于2012年，定位渐进式智能驾驶定制化系统供应商，是清华大学重点培育的全自主研发智能驾驶企业，拥有先进的智能驾驶融合感知及规控算法能力、定制化智能驾驶系统及智能传感器的设计开发及创新能力、领先的车规级制造及规模化量产能力。公司聚焦智能驾驶、智能交互、智能网联三大整车智能化产品线，为全球整车制造商提供先进、安全、可靠的智能化产品。

最新融资情况

已完成最新融资轮次：D轮融资

主要投资机构：成都国资、苏州国资

核心团队

创始人、CEO：邓博

CO-CEO：刘军山

CTO：杨波

联合创始人、首席技术专家：增田悟

CFO：田梦雨

联合创始人、VP：张小勇

目前智能驾驶正在经历黎明前的黑暗期，随着底层芯片、应用层算法的国产化突破，智能驾驶“中国方案”终究会像新能源一样席卷全球。



田梦雨，CFO

智驾科技MAXIEYE



自动驾驶



ADAS



人工智能

智驾汽车科技（宁波）有限公司

注册地 浙江宁波

创立时间 2016年

公司网站 www.maxieyetech.com

公司描述

智驾汽车科技（宁波）有限公司（智驾科技MAXIEYE），是一家AI驱动的自动驾驶创新企业。我们致力于助力每一个OEM实现智能化飞跃，改变终端用户出行体验，实现智能驾驶人人可享。智驾科技MAXIEYE搭建了青云BEV深度学习算法架构和海市数据智能体系，实现了AI+数据双平台驱动的持续进化技术栈，并基于此向客户及合作伙伴提供全工况、多场景、跨平台的MAXIPILOT® ADAS辅助驾驶和ADS自动驾驶系统产品及解决方案，支持高速和城区NOA、轻地图方案、行泊合一、记忆行车、L2增强等丰富场景应用。MAXIPILOT®全系产品支持数据闭环，提供高效的开发工具链套件，覆盖从技术产品到交付和服务的闭环。同时支持开放接口的BEV感知标准件解决方案，赋能出行产业链全生态。

最新融资情况

已完成最新融资轮次：C2轮

主要投资机构：韦豪创芯、德赛西威、复星创富、星宇股份

核心团队

创始人& CEO：周圣砚

VP & CTO：郭恩庆

VP & COO：杨腾飞

以极致安全、极致成本、极致智能的智能驾驶方案助力整车智慧化升级，加速产业变革。



周圣砚，创始人兼CEO

质子汽车



智能网联



智能驾驶



新能源汽车

质子汽车科技有限公司

注册地 陕西西安

创立时间 2022年4月7日

公司网站 www.zzqckj.com

公司描述

质子汽车注册资本1.5亿元，现有高端人才500余人，重点围绕商用汽车“智能化、电动化、网联化、轻量化”开展研发创新、销售运营。业务涵盖新能源、智能网联、新材料技术研究，新能源整车、零部件研发，汽车零部件（配件）制造，新能源整车、汽车零部件（配件）销售等。质子汽车始终坚持以人才为本、质朴诚信的经营理念，用真诚打动客户，把普惠、绿色、智能的运输服务带给社会；让员工发展个性和能力，为员工带来精神和物质的幸福。

最新融资情况

已完成最新融资轮次：A轮融资

主要投资机构：西安投资控股有限公司、榆林市城市投资经营集团有限公司、新电互通（浙江）数链科技有限公司、陕西秦创原硬科技创业投资合伙企业（有限合伙）

核心团队

董事长兼总经理：王钊

副总经理：李司光

副总经理：晁鹏翔

成为中国商用车领域科技创新新高地。



王钊，董事长兼总经理

中科慧拓



自动驾驶



智能矿山



人工智能

中科慧拓（北京）科技有限公司

注册地 北京

创立时间 2014年

公司网站 www.waytous.com

公司描述

中科慧拓是中国科学院自动化研究所孵化的智慧矿山科技企业，已发展成为以人工智能为底座的能源服务商和新能源制造商，致力于成为全球无人化和智能化领军企业，促进中国采矿业在数字化时代掌握全球话语权，让矿山更安全、更绿色、更高效、更智慧。

中科慧拓在矿山无人化和智能化领域拥有雄厚的技术实力，首席科学家王飞跃教授是全球智能控制领域顶尖科学家，中科慧拓以其自创的平行理论为支撑，研发了自主可控的平行矿山操作系统——“愚公YUGONG”。作为全机型、多矿种、全场景适配的智慧矿山操作系统，“愚公YUGONG”的研发应用对突破关键技术“卡脖子”难题具有重要作用。

最新融资情况

已完成最新融资轮次：D轮

主要投资机构：江苏科创基金、交银国际、资阳产投集团、开源思创

核心团队

联合创始人&CEO：陈龙

联合创始人&副总裁：艾云峰、田滨、王健

中科慧拓一直致力于研发完全自主可控的平行矿山操作系统，打造矿山工业互联网，为矿区消除安全风险并提高经济效益。未来中科慧拓将进一步推进平行矿山系统的落地应用，为推进两化融合发展迈上新的台阶、促进我国工业经济现代化发展贡献全力。

陈龙，中科慧拓CEO



布尔科技



智慧出行



大数据



车联网

天津布尔科技有限公司

注册地 天津

创立时间 2014年01月

公司网站 www.tjbool.cn

公司描述

天津布尔科技有限公司在智能车联网领域已经深耕十年。我们以硬件研发为核心，结合软件销售，为车企提供一揽子车联网解决方案。我们的核心项目“智行天网”旨在突破传统汽车网关技术，打造全国首款本土化的汽车中央网关。通过实现技术自主化，我们摆脱了对进口芯片的依赖。与此同时，我们致力于以硬件为驱动，与车企合作，共同为客户提供全生命周期的软件服务并打造一个完善的SaaS平台。我们的目标是为客户提供创新、可靠且高效的智能车联网解决方案，助力汽车行业的数字化转型。

最新融资情况

已完成最新融资轮次：pre B

主要投资机构：九安医疗、海棠基金、云上贵州大数据

核心团队

董事长&总经理：闫方超

副总经理：牟江峰

技术总监：陈远翔

总经理助理：李博焱

布尔科技的核心产品+智能算法，致力于为每辆汽车提供联网服务，打造与汽车产业上下游等多方共赢的产业生态链，实现最终愿景：
一车一布尔，数据惠全国。



闫方超，董事长&总经理

飞租出行



智慧出行



智能网联



产业互联网

果客行（苏州）科技有限公司

注册地 苏州

创立时间 2021年8月11日

公司网站 www.feizutrip.com

公司描述

飞租出行是汽车租赁产业链运营平台，以深度积累的软硬一体数智化平台，管理产业链运营的5个核心要素“客，人，车，场，景”，为行业客户提供“策略规划、销售营收、出行运营、资源供给、全国落地”五维一体的一站式解决方案，为消费者提供自驾出行与新车试驾服务。公司与多家线上平台打通合作，并与多家汽车主机厂和资产公司及经销商体系在租售融合与创新业务方面深度合作，同时也与全国租赁公司、物业和商业集团、停车场运营上市集团开展深度产业合作，目前加盟商2000家，业务覆盖全国31省200个主要城市，在线运营超过6万台车，获评苏州相城科技创新领军人才项目、国家高新技术企业。

最新融资情况

已完成最新融资轮次：Pre-A

主要投资机构：丛蓉晟航、智禹嘉通

核心团队

CEO & 创始人：秦岭

CTO：谈猛刚

COO：高爱娟

CMO：王语

商务运营副总：高鸿韬

请持续创新，成为中国领先的汽车租赁产业链运营服务商。



秦岭，CEO & 创始人

复睿智行



毫米波雷达



自动驾驶



多传感器融合

复睿智行智能科技（上海）有限公司

注册地 上海

创立时间 2021年9月

公司网站 www.fusionride.com

公司描述

复睿智行是复星智能出行产业中的核心企业。我们以感知融合为核心理念，致力于提供智能出行时代的感知最优解。公司目前在伦敦、慕尼黑、上海等多地设立研发中心，专注于智能感知技术的自主研发及落地，包括关键感知传感器如4D毫米波雷达及融合感知技术等，集全球科研力量，赋能安全、高效且有温度的智驾出行未来。

最新融资情况

已完成最新融资轮次： Pre-A轮

主要投资机构： 由浙商创投领投，新航城基金、中山创投等共同参与。

核心团队

董事长：王立普

总裁兼CTO：周轶

CFO：张宁

重构感知，引领智慧未来。成为全球领先的感知融合技术供应商，
为人类创造更安全、更高效、更智慧的生活方式。



王立普，董事长

华玉通软



智能驾驶



ADAS



电子电气架构

北京华玉通软科技有限公司

注册地 北京

创立时间 2020年11月

公司网站 www.greenstonesoft.com

公司描述

华玉通软（Greenstone）成立于2020年。源自清华大学的创始团队融合了通信、计算机、芯片、智能驾驶、人工智能等领域多年的研究积累以及商业实践，致力于通过具备完全自主知识产权的核心中间件技术，构建异构芯片之上的实时、可靠、安全的互联互通软件框架，帮助客户快速搭建低成本高可靠的、满足复杂场景通信及确定性执行调度要求的智能驾驶系统软件平台。公司完全自主研发了“雨燕”通信中间件（SWIFT DDS）、“海鸥”确定性调度中间件（SEAGULL DS）、“云雀”容器化执行管理中间件（LARK CONTAINERIZED EM）、Green Engine自动化集成平台以及配套工具链，并基于上述核心产品，构建完整的智能驾驶中间件平台，为“软件定义汽车”打造底层架构支持。

最新融资情况

已完成最新融资轮次：A1

主要投资机构：蓝驰创投、金脉科技、中关村前沿基金

核心团队

联合创始人、CEO：李坚

联合创始人、CTO：毕晓鹏

核心团队全部来自985/211高校，60%拥有硕博学位，涵盖了人工智能、通信、IIOT、计算机等前沿技术领域。

华玉始终坚持通过完全自主可控的中间件技术，帮助主机厂和Tier 1快速构建面向量产的、跨平台、功能齐整且高度可扩展的智能驾驶SOA架构，为智能化汽车产业高效发展提供坚实的底层支撑。



李坚，联合创始人、CEO

IAE智行众维



自动驾驶



仿真测试



车路云一体化

苏州智行众维智能科技有限公司

注册地 江苏苏州

创立时间 2018年12月24日

公司网站 www.iae-icv.com

公司描述

IAE智行众维®是智能新能源汽车仿真测试领域领先的解决方案供应商。公司核心团队来自清华等高校、头部汽车和互联网企业。公司从满足行业共性需求出发，研发打造工具和数据相结合的新型方案，以技术创新助力产业增效降本。

公司研发的X-in-Loop®全栈式仿真测试工具链、“水木灵境”场景数据工场和软件及安全测评服务，已广泛应用于国内外主机厂、零部件及自动驾驶科技企业、科研院所、检测认证机构和智能网联示范区等数百家客户。

最新融资情况

已完成最新融资轮次：天使轮

主要投资机构：苏州阅数星辰创业投资合伙企业（有限合伙）

核心团队

CEO：安宏伟

研发副总：高彪

CTO：李月

技术副总：麻海舰

CMO：王亚锋

战略合伙人：王苑

首席架构师：白玉峰 生态总监：徐环玉

以仿真赋能、数据驱动，助力智能网联汽车产业增效降本，加速自动驾驶大规模商业化落地



安宏伟，IAE智行众维创始人&CEO

库萨科技



智慧城市



L4



机器视觉

上海库萨科技有限公司

注册地 上海

创立时间 2023年6月

公司网站 www.kusaauto.com

公司描述

库萨科技专注于设计并销售无人作业机器人、云端作业管理系统。为客户提供城市服务领域中涵盖全生命周期的无人作业解决方案，帮助客户实现无人作业的规模化落地。

团队具备整车、自动驾驶、芯片、环保行业头部高科技企业的研发及管理经验，拥有16年+环卫信息化经验，15年+整车及自动驾驶经验。团队内硕士及博士占比超过50%。

目前，城市服务L4级清扫机器人已完成开发，并在上海、江苏、浙江、广东、四川等地进入商业化运营阶段。

最新融资情况

已完成最新融资轮次：天使轮

主要投资机构：思得创投

核心团队

CEO：杨希

CTO：陶圣博士

CFO：丁黎斌

城市服务机器人将成为城市智能化转型的有力伙伴，通过与人类协作，共同创造更加便捷、智能的城市生活体验。

杨希，库萨科技CEO



零一汽车



智能驾驶



线控底盘



新能源汽车

江苏零一汽车科技有限公司

注册地 江苏太仓

创立时间 2022年03月

公司网站 www.zerontruck.com

公司描述

零一汽车是一家新能源智能重卡科技企业，致力于通过极致的新能源效率、极致的大数据运用、极致的自动化实现，成长为全球领先的运输机器人公司。企业奠定了以原生端到端自动驾驶软硬件技术开发与原生新能源智能重卡技术全栈自研两大核心业务共同驱动的企业发展战略。

最新融资情况

已完成最新融资轮次：A1轮

主要投资机构：辰韬资本、天善资本、新宜资本、联想创投、momenta、国发文鑫

核心团队

创始人&CEO：黄泽铨

创始人&总裁：张红松

零一汽车致力于成为全球领先的运输机器人公司。



黄泽铨，创始人

麦腾物联



施林博士
创始人 & CEO

中国科学技术大学
学士和硕士；美国
Dartmouth
Collegiate博士；30
年以上高科技公司
管理经验。



樊博
CTO

河北理工大学学士；
15年以上高科技公
司研发管理经验；负
责西安研发中心，超
过100人的研发团
队的日常管理工作。



肖良娟
COO

华东师范大学学士；
20年以上高科技公
司生产管理经验；
负责公司的日常运
营和管理。



殷渝生
CMO

上海海事大学学士；
20年以上高科技公
司研发管理、市场
销售经验；负责公
司市场销售工作。



Scott Shi
CFO

美国纽约大学Stem
商学院学士；多年
M&A和投资经验；
负责公司财务、融
资和经营。



智能网联



物联网



车路协同

上海麦腾物理网技术有限公司

注册地 上海&西安&盐城

创立时间 2016年11月

公司网站 www.m2motive.com

公司描述

麦腾物联是一家领先的车联网技术解决方案提供商，于2016年11月在上海成立。公司持有包括IATF16949、A-Spice L2、ISO21434、ISO26262等多项国际体系认证，被认定为高新技术企业，以及专精特新企业、专利工作试点企业、小巨人培育企业。

公司为国内外整车厂提供安全，稳定，可靠的车联通讯平台和车规级智能通讯产品：包括 4G/5G/V2X 车载智能终端/Tbox/TCU、智能天线、虚拟钥匙、智能网关、通讯域控制器等产品和解决方案。

公司拥有全栈式软硬件开发能力，依托自研的IVC平台，专注于研发设计网联汽车使用的无线通讯产品和车规级无线通讯模组、SIP芯片集成。公司在汽车前装无线通讯机网联汽车应用领域处于领先地位。

最新融资情况

已完成最新融资轮次：C2轮

主要投资机构：浦东智能制造、盐城银河

核心团队

CEO：施林

CTO：樊博

COO：肖良娟

CMO：殷渝生

CFO：Scott Shi

成为智能汽车通讯的创新者和引领者。
专注前装市场，以“连接”驱动移动出行的未来。



施林，CEO

美均电子



新能源汽车



核心零部件



线控底盘

南京美均电子科技有限公司

注册地 江苏南京

创立时间 2017年1月

公司网站 www.mjecu.com

公司描述

美均电子专注于汽车电子DCU/ECU控制器研发及产业化，拥有底层硬件、基础软件、上层应用软件的全部正向自主研发能力，并拥有满足ISO26262功能安全ASIL-B/C/D、ISO21434信息安全要求的产品研发能力。目前公司研发、生产的DCU/ECU主要应用于底盘动力总成系统、新能源热管理系统、座舱舒适系统等场景。供应链目前主要定位为Tier2，产品已成功国内为多家乘用车品牌。成立7年来，各类DCU/ECU控制器已实现批量供货550万套以上，近三年公司营业收入年均增长近40%。近年，美均电子连续获得“江苏省潜在独角兽企业”、“江苏省瞪羚企业”、“南京市培育独角兽企业”、“南京市瞪羚企业”等称号，并于2023年获得国家级专精特新“小巨人”企业认定。

最新融资情况

已完成最新融资轮次：C轮

主要投资机构：普华资本

核心团队

董事长、总经理：周志华

前瞻事业部总经理、联合创始人：徐波

技术中心总经理：苏露

CTO：马良

市场总监：程志华

在汽车智能化、域控化、国产替代的时代，美均电子坚持自主创新、自主研发，秉持“美好未来、均有你在”的理念，持续在底盘、热管理等领域持续发力，与上下游伙伴共同成长。

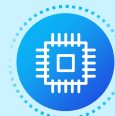


周志华，董事长、总经理

摩尔芯光



激光雷达



芯片



智能驾驶

北京摩尔芯光半导体技术有限公司

注册地 北京

创立时间 2019年

公司网站 www.lightic.tech

公司描述

摩尔芯光 (LightIC) 于2019年成立, 团队分布于美国硅谷、北京、苏州等地, 公司掌握着领先的光子集成技术, 致力于研发和生产基于硅光技术的激光雷达 (LiDAR) 芯片及整机, 并专注于下一代FMCW技术路线的车载激光雷达的整机开发及量产。目前已获得多轮融资, 与多家国内外一线车企, Tier1以及世界顶级的流片厂商等商业伙伴开展战略合作。

最新融资情况

已完成最新融资轮次: B轮

主要投资机构: 华登国际、红杉中国、小米产投、现代摩比斯

核心团队

创始人&CEO: 孙杰

创始人&CTO: 孙天博

团队80%为研发工程师, 具有MIT, Berkeley, Intel, Apple, Uber等头部团队经验背景

Seeing the Big World through a Small Chip

小芯片, 看见大世界



孙杰, 摩尔芯光CEO

木牛科技



自动驾驶



智能网联



智能交通

北京木牛领航科技有限公司

注册地 北京

创立时间 2015年7月

公司网站 www.muniutech.cn

公司描述

木牛科技以“深耕雷达技术，赋能智能系统”为使命，专注于毫米波雷达技术和产品的深度开发，为智能化、无人化、数据化提供核心动力。将卓越的毫米波雷达智能感知方案应用到自动驾驶、智慧交通、智能物联、立体出行和智能体育等高增长领域。目前，木牛科技的全球客户总数达到600多家，分布于40多个国家和地区，覆盖50多个垂直领域。

最新融资情况

已完成最新融资轮次：C轮

主要投资机构：劲邦资本、君茂资本

核心团队

CEO：王宗博

CTO：冀连营

CMO：高程

洞察未来趋势，引领毫米波雷达创新，树立全球行业标杆。



王宗博，CEO

赛恩领动



自动驾驶



人工智能



多传感器融合

赛恩领动（上海）智能科技有限公司

注册地 上海

创立时间 2021年11月

公司网站 www.sinpro.ai

公司描述

赛恩领动成立于2021年，位于上海张江。是致力于车规级4D成像雷达感知方案规模化量产化落地的成长型高科技企业。业务范围包括研发4D成像雷达智能硬件、传感器算法及软件，以及基于人工智能的感知产品。通过提供自动驾驶系统感知、多传感器融合及系统功能的解决方案并推动量产落地，全面赋能智能驾驶安全与舒适性的提升。

最新融资情况

已完成最新融资轮次：A+

主要投资机构：蔚来资本、小米产投、金浦投资、华强资本、稼沃资本

核心团队

联合创始人兼CEO：李旭阳 博士

联合创始人：李钢 博士

联合创始人：黄志强

副总裁：丰浩

未来智能汽车技术的发展方向，离不开“感知”与“落地”两开花。一方面重点打磨4D成像雷达的感知性能，另一方面让感知真正结合汽车安全功能落地，是未来智能汽车技术的重要发展方向。

李旭阳 博士，联合创始人兼CEO



三百云

行业领先的
汽车交易信息化
汽车金融数字化
服务提供商



大数据



人工智能



机器学习

南京三百云信息科技有限公司

注册地 江苏南京

创立时间 2014年

公司网站 www.sanbaiyun.com

公司描述

三百云是领先的汽车交易信息化、汽车金融数字化服务提供商。2020年，创立北京分公司，南北协同共进。将人工智能、大数据、云计算与业务场景深度结合，助力不同规模的企业实现数字化和智能化转型。从汽车领域垂直入手，通过提供智能资产评估系统、智能风控决策平台、全栈汽车交易和金融数字化运营等创新产品服务，有效帮助企业实现业务流程优化，构建自主可控的风险安全体系，大幅提升运营效率并降低成本。三百云是江苏省专精特新中小企业、南京市培育独角兽企业，通过ISO9001质量管理体系认证、CMMI-3评估、公安部国家信息安全等级三级认证，软件开发和项目管理能力达到国际标准。在数据挖掘与智能BI分析、生成式AI生态布局、专业领域知识图谱构建等方面取得了创新突破，通过布局数据和技术为核心的智能服务生态，深度合作的大型企业超过5000家。

最新融资情况

已完成最新融资轮次：C轮

主要投资机构：暂不披露

核心团队

CEO（创始人）：许伟

COO：左强翔

CTO：章水鑫

首席科学家：叶丹青

VP：耿静

建设“云、数、智”一体化汽车数据中心和云计算平台，企业稳健发展，在垂直领域保持行业领先。



许伟，CEO

始途科技



充电



线控底盘



自动驾驶

始途科技（杭州）有限公司

注册地 浙江杭州

创立时间 2020年7月

公司网站 www.sator.tech/home

公司描述

始途科技以“定义能源分配 连接未来消费”为愿景，打造EDS电池管理系统与无需场端改造的核心算法系统，为工商侧、用户侧提供一站式储能充电解决方案，其核心产品固定+移动智能光储充，结合L4级别低速路径规划算法技术，可灵活部署在城市中心CBD、高速公路、偏僻乡村等多个场景，我们为新能源汽车提供移动充电服务、提升运营商效率和充电安全，促进光储能消纳，减少电网扩建投资，最终解决持续增长的新能源电动汽车和难以扩容的电网之间的根本矛盾。

最新融资情况

已完成最新融资轮次：Pre A轮

主要投资机构：湖州仕聚仕加股权投资合伙企业（有限合伙）、顺为资本

核心团队

CEO：童天辰

CTO：谢才东

市场副总裁：徐斌

CFO：成兰婷

高效能源分配领航者。

童天辰，CEO



斯年智驾



自动驾驶



人工智能



L4

北京斯年智驾科技有限公司

注册地 北京

创立时间 2020年04月

公司网站 www.senior.auto

公司描述

斯年智驾，全球场景物流无人驾驶领军者。针对场景物流中的无人驾驶技术展开研发和商业化，包括核心算法、软件平台、硬件系统、无人驾驶套件、新能源线控底盘和无人车等。目前，斯年智驾已覆盖港口、散货集散地、物流园区和场间短驳等物流场景，实现了大规模无人运输车队的常态化运营。

最新融资情况

已完成最新融资轮次：B轮

主要投资机构：字节跳动、水木创投、容亿投资、涌铎投资、新创建集团、力合资本、浙江金控、辰韬资本、广发信德、劲邦资本、智氢实业、湖滨资本等

核心团队

CEO&创始人：何贝

CTO：刘羿

COO：刘鹤云

CFO：马恺佑

无人驾驶赋能智慧物流，缔造工业自动化5.0。

何贝 斯年智驾创始人、CEO



钛方科技



人工智能



智能驾驶



人机交互

钛方科技

注册地 北京

创立时间 2015年

公司网站 www.taifangtech.com

公司描述

钛方科技作为国家专精特新“小巨人”，始终致力于智能触觉感知技术的研发和产业化应用，服务于智能设备的交互与感知，为客户提供软硬件一体的行业领先的智能触碰感知综合解决方案。

目前，钛方科技深耕消费电子和汽车电子两大领域，创新性地研发了汽车智能皮肤产品TAIPS、笔记本压力触控板和智能穿戴设备手势识别等领先的智能触碰感知解决方案。钛方科技的TAIPS产品主要应用在人机交互、全车身全速域碰撞感知等领域，为车辆安全、驾乘安全和行人安全服务，提高车辆的智能化和网联化能力。

最新融资情况

已完成最新融资轮次：B3轮

主要投资机构：联想创投、海康威视、北斗海松、松禾资本、西高投、北创投、临芯资本、唐兴资本

核心团队

创始人兼CEO：杜朝亮

副总：李雄魁 邓佰臣

CTO：郭洪峰

利用自主研发的软硬件一体化的智能感知技术，为汽车智能化、网联化贡献力量，成为人机交互和触碰感知领域行业领先的解决方案商。



杜朝亮博士，董事长兼CEO

梯米汽车



电子电气架构



智能驾驶



新能源汽车

上海梯米汽车科技有限公司

注册地 上海市闵行区

创立时间 2018年02月02日

公司网站 www.timimotor.com

公司描述

梯米汽车始建于2018年，正值汽车工业发生变革，新能源汽车如火如荼发展的时代；汽车的智能化、电气化等对汽车领域主电源、备用电源提出革命性的要求；运用瞬时大功率、安全可控、源于电网产品技术跨界于汽车研究，梯米汽车以沃尔沃启动电源0PPM的质量答卷走进了全球汽车领域的视野。基于思源电气多年电力系统技术平台研究，深耕电力功率器件的研究，结合汽车工业技术和汽车生产体系的建设而成立，获得多家知名车企的零部件合格供应商资质；公司先后荣获2018年中国创新创业大赛优秀企业、上海市创新创业大赛优秀企业、2023上海最具投资潜力50佳创业企业等荣誉。公司是工信部专精特新小巨人企业、上海市专精特新企业、区级科技小巨人企业、区级企业技术中心，闵行区创新研发中心、高新技术企业等资质。

最新融资情况

已完成最新融资轮次：融资中

主要投资机构：国投招商投资管理有限公司、上海临港数科私募基金管理有限公司

核心团队

总经理：荀海波

总工程师：莫永聪

产品总工：胡道徐

CTO：尹秋帆

技术中心主任：华峰

梯米汽车关注汽车低压系统电力电子技术，以低压电源为技术核心产品为突破口，以整体解决方案为优势，为全球汽车领域已提供安全、可控、智慧的系统主电源控制方案。



荀海波，总经理

蔚赫信息




新能源汽车

智能网联

HiL

硬件在环

上海蔚赫信息科技有限公司

注册地 上海&北京&斯图加特等

创立时间 2016年8月

公司网站 www.vehinfo.com

公司描述

蔚赫信息的核心产品与服务包括LABCAR硬件在环（HiL）仿真测试设备和服务，以及智能试验数据融合云平台解决方案。

2022年蔚赫信息完成对博世/ETAS LABCAR全球HiL IP、技术和品牌收购。这一里程碑式的事件标志着蔚赫信息成为中国唯一拥有全球影响力HiL品牌（LABCAR）和技术的公司。蔚赫信息LABCAR以其卓越的仿真性能、高度的开放性、强大的扩展性以及严格的车规级标准，赢得了全球汽车行业用户的广泛赞誉。

蔚赫信息后续会基于LABCAR30年的技术积累快速进行技术创新和产品升级，为客户提供更加卓越的产品和服务。

最新融资情况

已完成最新融资轮次： Pre-A轮

主要投资机构： 轩元、航天、龙鼎

核心团队

创始人、董事长：辛志鹏

CEO：李仁宝

VP：林波

VP：魏华

德国总经理：Uwe Detering

蔚赫信息一直围绕着“小四化”--场景化、模型化、数字化和生态化进行布局和发展，作为拥有全球HiL品牌的中国公司，我们将继续创新、深耕市场，在工具链端为客户提供更好的产品和服务，不断增强中国汽车自主研发能力。

辛志鹏，董事长



威进智控



新能源汽车



核心零部件



电控系统

江苏威进智控科技有限公司

注册地 南通&上海&北京&洛杉矶

创立时间 2021年7月

公司网站 www.vepictech.com

公司描述

威进智控聚焦动力域控制系统的研发，致力于成为第三代功率半导体及新能源汽车驱动系统和解决方案的提供商，具备完善的系统、硬件、软件、算法、结构、测试、试验，生产、质量、销售等产品配套和技术服务团队。威进智控基于第三代SiC半导体自主研发的电驱动控制器已成功应用到高端电动车、商用车和乘用车等多个领域，初步形成了SiC&GaN&IGBT模块、电驱控制器，电驱总成的技术体系和上下游产品布局。威进智控为客户提供具有竞争力、高性价比和优质的电动汽车动力智能系统技术解决方案，以及平台化和系列化产品。

最新融资情况

已完成最新融资轮次：Pre-A

主要投资机构：安徽江南新兴产业投资有限公司、青岛碳中和股权投资合伙企业、成都启高致远创业投资合伙企业

核心团队

董事长&CEO：邓勇

首席运营官：刘渊

首席技术官：周伟波

首席科学家：albert

首席科学家：张国亮

企业愿景——促进电驱动产业发展，为绿色、环保、低碳的生活贡献力量



邓勇，董事长&CEO

星河智联



人工智能



智能驾驶



智能语音

星河智联汽车科技有限公司

注册地 广东广州

创立时间 2020年11月

公司网站 www.syncore.space

公司描述

星河智联汽车科技有限公司（SYNCORE AUTOTECH Co., Ltd.）于2020年11月30日正式成立，是面向汽车及出行服务行业的人工智能科技公司。公司由科大讯飞、广汽集团投资成立。星河智联继承双方在汽车智能座舱和车联网等核心领域的产品、技术和团队，拥有深厚的人工智能及大数据技术沉淀，洞悉整车产品的研产销服流程和规律，致力于深化人工智能及大数据技术在汽车全场景下的应用落地。

最新融资情况

已完成最新融资轮次：暂不披露

主要投资机构：暂不披露

核心团队

总经理：刘俊峰

副总经理：张莹

副总经理：冉光伟

财务部总监：焦阳

星河智联坚持探索大模型及人工智能在智能座舱领域的应用，以AI之光照亮智能出行，加速汽车智能化发展。



张莹，副总经理

行致科技



智能网联



SaaS



大数据

广东行致互联科技有限公司

注册地 广东广州

创立时间 2021年8月

公司网站 www.x-connect.cn

公司描述

行致科技是国内智能网联领域具有影响力的科技企业，目前已为200万辆整车提供智能网联服务。行致科技致力通过新技术及数字服务，推动产业生态互联融合，实现智能网联+的更高商业价值。

未来，行致科技会借助AI及大模型技术，实现企业高质量发展，并以汽车行业为基础，发力低空经济业务，由车联网到空联网，入局战略性新兴产业重要赛道。

最新融资情况

已完成最新融资轮次： 暂未启动融资

主要投资机构： 暂无投资机构

核心团队

总经理：陈广安

副总经理：赵志强

汽车行业商业模式已转变为直连直服，高频交互、智能对话、数据流通、持续在线消费将会成为常态，变化带来的商业可能性值得期待。



赵志强，副总经理

耀出行



智慧出行



网约车



其他

蔚星科技有限公司

注册地 浙江杭州

创立时间 2019年5月

公司网站 www.starrides.com

公司描述

耀出行作为梅赛德斯-奔驰与吉利携手推出的第一个礼宾出行品牌，于2019年12月3日，在中国浙江杭州正式上线，主要提供梅赛德斯-奔驰礼宾出行定制服务，并覆盖公务机包机、豪车租赁等丰富多元的品质服务，不断满足人们对美好生活的向往。目前，耀出行在北京、上海、广州、深圳、成都、西安、重庆、杭州、三亚、香港及澳门等国内30个城市以B2B/B2C模式开展服务运营，并已正式上线了巴黎、新加坡、东京等国际大都市的订制用车服务，同时也将逐步触达全球更多城市。至今，耀出行已累计服务近150万个人用户，近8000家企业客户，覆盖众多一线奢侈品品牌、金融服务机构、跨国咨询公司、五星级酒店、航空公司以及大型知名企业。

最新融资情况

已完成最新融资轮次：未披露

主要投资机构：未披露

核心团队

董事长：刘金良

CEO 首席执行官：杨广

CFO 首席财务官：冯恺

技术副总裁：吴先荣

在用户的每一个重要时刻，无论是犒赏自己还是款待他人，耀出行都将以最高标准提供服务且不负期待，让用户尊享仪式感和品质感。



杨广，CEO 首席执行官

铱斯科技



智能驾驶



智能座舱



多传感器融合

铱斯科技（安徽）有限公司

注册地 安徽

创立时间 2015年6月

公司网站 www.is-electron.com

公司描述

铱斯科技成立于2015年，公司业务覆盖智能驾驶系统、智能座舱体验以及高精度定位技术，旨在通过先进的科技力量，推动汽车行业的智能化转型，为驾驶者和乘客带来前所未有的安全、便捷和舒适体验。公司核心团队专业知识扎实，行业经验深厚，能够敏锐捕捉市场动态与技术前沿，多次提出创新解决方案，助力公司保持行业竞争力。

最新融资情况

已完成最新融资轮次：A轮

主要投资机构：中汇金

核心团队

创始人&CEO：归帆

CIO：罗浩然

CTO：黄振华

系统研发负责人：谢维智

软件算法负责人：王小宇

公司将以科技创新为核心，驱动行业升级，共创智慧生活新篇章，让客户体验到我们的诚信与创新。



归帆，创始人、CEO

智云谷

行业领先的AR HUD供应商

 创新性的
多屏AR HUD成像技术

 LG+TFT 兼容LG+5/TFT光机

 超宽视角成像
虚实融合成像技术

 定制化的
舒适驾驶员眼睛追踪技术





智能驾驶



核心零部件



车路协同

深圳前海智云谷科技有限公司

注册地 广东深圳
创立时间 2014年11月
公司网站 www.zinger.com.cn

公司描述

智云谷成立于2014年11月，是领先的Tier1 HUD供应商，主要产品为AR-HUD（增强现实抬头显示器），以及VPA（无介质悬浮成像语音精灵）。智云谷是一家集科研、生产、销售、服务于一体的国家高新技术企业，掌握HUD光学核心技术。总部位于深圳市南山区，在苏州设有研发中心和生产基地。2022年12月，智云谷AR-HUD成功量产，成为业界率先量产AR-HUD的供应商之一。

最新融资情况

已完成最新融资轮次： A轮

主要投资机构： 中融、前海鹏晨、清新资本、青松资本

核心团队

董事长：侍强

COO：高谱曲

研发总监：程波涛

采购及项目总监：胡学锋

智云谷致力于将大画面小体积低成本的AR HUD技术在中低端车型上得到普及。

侍强，董事长



株洲易力达



智能驾驶



核心零部件



线控底盘

株洲易力达机电有限公司

注册地 湖南株洲

创立时间 2005年6月

公司网站 www.nfelite.com

公司描述

株洲易力达是专业从事汽车电动助力转向系统（EPS）研发、生产、销售和服务的高新技术企业。主要产品有管柱式（C-EPS）、小齿轮式（P-EPS）、双小齿轮式（DP-EPS）、齿条式（R-EPS）等电子助力转向系统。公司拥有领先的EPS研究院，组建了省级工程技术研究中心，建有EPS装配和关键零部件生产厂房，拥有较完整的转向系统产业链。参与制定国家标准和行业标准各1项，公司还获得国家专精特新“小巨人”企业、国家火炬计划、省级绿色工厂等多项荣誉称号。

最新融资情况

已完成最新融资轮次：A+轮

主要投资机构：湖南银城高新发展创业投资、常德柳叶湖高鑫文创产业基金

核心团队

董事长：许仲秋

总经理：罗大志

副总经理（技术）：周廷明

副总经理（市场）：胡立村

技术中心经理：高明、尹乐军

为安全舒适驾驶、精准智能转向，提供精良技术和产品。

一切以客户为中心，快速反应，扭住不放。我们将致力发展成为国内外优秀的智能驾驶执行系统的主要供应商。



许仲秋，董事长

04



附件



附件一：政策法规更新

发布日期	法规名称	文号	发文机关	网址
2024年				
9月14日	印发《关于加快提升新能源汽车动力电池运输服务和安全保障能力的若干措施》的通知	交运发〔2024〕113号	交通运输部，工业和信息化部，公安部，商务部，应急管理部，市场监管总局，国家铁路局，中国民用航空局，国家消防救援局，中国国家铁路集团有限公司	https://law.wkinfo.com.cn/legislation/detail/MTAwMTY3NTMxNjA%3D?searchId=7966c900bb644da89761068c6214d876&index=6&q=%E6%B1%BD%E8%BD%A6&module=&childModule=all
8月15日	商务部等7部门关于进一步做好汽车以旧换新有关工作的通知	商消费函〔2024〕392号	商务部，国家发展改革委，工业和信息化部，公安部，财政部，生态环境部，税务总局	https://scyxs.mofcom.gov.cn/xfpyjhx/zcs/art/2024/art_5934dbc9e74848c7b83e9bdb8d8cfd03.html
7月22日	工业和信息化部办公厅市场监管总局办公厅关于进一步加强轻型汽车能源消耗量标示管理的通知	工信厅联通装〔2024〕43号	工业和信息化部办公厅，市场监管总局办公厅	https://www.miit.gov.cn/zwgk/zcwj/wjfb/tz/art/2024/art_2040f74897d641adb336625c92e3158f.html
7月26日	自然资源部关于加强智能网联汽车有关测绘地理信息安全管理的通知	自然资发〔2024〕139号	自然资源部	https://law.wkinfo.com.cn/legislation/detail/MTAwMTY2NjAxNjc%3D?searchId=7966c900bb644da89761068c6214d876&index=18&q=%E6%B1%BD%E8%BD%A6&module=&childModule=all
7月03日	工信部等五部门关于公布智能网联汽车“车路云一体化”应用试点城市名单的通知	工信部联通装函〔2024〕181号	工业和信息化部，公安部，自然资源部，住房和城乡建设部，交通运输部	https://www.miit.gov.cn/zwgk/zcwj/wjfb/tz/art/2024/art_7b42963f0fde4af496dfcc9c224be54c.html
1月17日	工信部等五部门关于开展智能网联汽车“车路云一体化”应用试点工作的通知	工信部联通装〔2023〕268号	工业和信息化部，公安部，自然资源部，住房和城乡建设部，交通运输部	https://www.miit.gov.cn/zwgk/zcwj/wjfb/tz/art/2024/art_b236a25edf9f4a8f9b60dbccda924753b.html
1月08日	工业和信息化部办公厅关于印发国家汽车芯片标准体系建设指南的通知	工信厅科〔2023〕80号	工业和信息化部办公厅	https://www.miit.gov.cn/zwgk/zcwj/wjfb/tz/art/2024/art_a02649183be445b5963e3f8082b8ada3.html

以上信息取自公开渠道，并非有关政策完整列示，清单仅供参考，详情请咨询有关机构

附件一：政策法规更新

发布日期	法规名称	文号	发文机关	网址
2023年				
12年27日	工业和信息化部关于2024—2025年度乘用车企业平均燃料消耗量与新能源汽车积分管理有关事项的通知	工信部通装函〔2023〕378号	工业和信息化部	https://law.wkinfo.com.cn/legislation/detail/MTAwMTYzNDUyMDY%3D?searchId=7966c900bb644da89761068c6214d876&index=29&q=%E6%B1%BD%E8%BD%A6&module=&childModule=all
12年13日	国家发展改革委等部门关于加强新能源汽车与电网融合互动的实施意见	发改能源〔2023〕1721号	国家发展改革委，国家能源局，工业和信息化部，市场监管总局	https://www.ndrc.gov.cn/xxgk/zcfb/tz/202401/t20240104_1363096.html
12年11日	中华人民共和国工业和信息化部财政部税务总局关于调整减免车辆购置税新能源汽车产品技术要求的公告	2023年第32号	工业和信息化部，财政部，税务总局	https://www.miit.gov.cn/zwgk/zcwj/wjfb/gg/art/2023/art_62216a180da4437cad5c2710e4b6924e.html
12年07日	商务部等9单位关于支持新能源汽车贸易合作健康发展的意见	商贸发〔2023〕289号	商务部，国家发展改革委，工业和信息化部，财政部，交通运输部，中国人民银行，海关总署，市场监管总局，金融监管总局	https://www.gov.cn/zhengce/zhengceku/202402/content_6931276.htm

以上信息取自公开渠道，并非有关政策完整列示，清单仅供参考，详情请咨询有关机构

附件二：术语缩写汇编（部分列示）

序号	简称	全称	中文名
1	ABS	Antilock Brake System	制动防抱死系统
2	ADAS	Advanced Driver Assistance Systems	高级驾驶辅助系统
3	AGV	Automated Guided Vehicle	自动导航车
4	AI	Artificial Intelligence	人工智能
5	AR	Augmented Reality	增强现实
6	BI	Business Intelligence	商务智能
7	CMS	Camera Monitor System	电子后视镜
8	CPU	Central Processing Unit	中央处理器
9	DCU	Domain Controller Unit	域控制器
10	ECU	Electronic Control Unit	电子控制单元
11	EHB	Electric Hydraulic Brake	液压式线控制动
12	EPB	Electrical Park Brake	电子驻车制动系统
13	ESC	Electronic Stability Controller	车辆稳定控制系统
14	EV	Electric Vehicle	电动汽车
15	GPU	Graphics Processing Unit	图形处理器
16	HUD	Head Up Display	抬头显示
17	IGV	Intelligent Guided Vehicle	智能导引车
18	IoT	Internet of Things	物联网
19	KOL	Key Opinion Leader	关键意见领袖
20	MCU	Micro Controller Unit	微控制单元
21	MEMS	Microelectro Mechanical Systems	微机电系统
22	NOA	Navigate on Autopilot	自动辅助导航驾驶
23	OTA	Over the Air	空中下载技术
24	PaaS	Platform as a Service	平台即服务
25	Robotaxi	/	无人驾驶出租车
26	Robotruck	/	无人货运卡车
27	SaaS	Software as a Service	软件即服务
28	SDV	Software Defined Vehicles	软件定义汽车
29	TaaS	Testing as a Service	测试即服务
30	T-BOX	Telematic BOX	车联网系统车载终端
31	Tier1	Tier One Supplier	一级供应商
32	V2X	Vehicle to X / Vehicle to Everything	车用无线通信技术

附件三：毕马威汽车行业洞察



智慧之眼：开启汽车感知新时代(2024)



第24届毕马威全球汽车高管调研(2024)



第六届毕马威中国汽车科技企业50 (2023)



中国新能源汽车筑梦欧洲(2023)



聚焦电动化下半场
智能座舱白皮书(2023)



第五届毕马威中国汽车科技企业50 (2022)



角逐升级：中国速度引领自动驾驶崭新未来(2022)



车联网数据安全监管制度研究报告(2022)

毕马威中国汽车科技访谈团队

Norbert Meyring
毕马威中国
工业制造及汽车行业
主管合伙人

徐侃瓴
毕马威中国
汽车行业审计服务
主管合伙人

马于翀
毕马威中国
工业制造行业审计服务
主管合伙人

*以下名单排序按姓名拼音顺序排列

陈轶
毕马威中国
审计服务合伙人

邓文
毕马威中国
税务服务总监

冯亦佳
毕马威中国
审计服务合伙人

关玉锋
毕马威中国
审计服务合伙人

郭成专
毕马威中国
审计服务合伙人

高敬
毕马威中国
审计服务合伙人

刘莉
毕马威中国
审计服务合伙人

廖显斌
毕马威中国
审计服务合伙人

李吉鸣
毕马威中国
审计服务合伙人

李瑶
毕马威中国
审计服务合伙人

李艳艳
毕马威中国
审计服务合伙人

梁幸华
毕马威中国
审计服务合伙人

陆正耀
毕马威中国
税务服务合伙人

苗楨
毕马威中国
审计服务合伙人

彭菁
毕马威中国
审计服务合伙人

孙帅
毕马威中国
交易咨询总监

汤然
毕马威中国
审计服务合伙人

谭圆
毕马威中国
税务服务合伙人

吴岚
毕马威中国
审计服务合伙人

徐侃瓴
毕马威中国
审计服务合伙人

徐俊
毕马威中国
审计服务合伙人

徐晓明
毕马威中国
审计服务合伙人

徐浩捷
毕马威中国
审计服务高级经理

叶青
毕马威中国
审计服务合伙人

周倩
毕马威中国
审计服务合伙人

周博
毕马威中国
税务服务合伙人

周琳
毕马威中国
审计服务合伙人

周盛
毕马威中国
审计服务合伙人

金旭
毕马威中国
咨询服务总监

童喆
毕马威中国
汽车行业副总监

李思维
毕马威中国
市场拓展经理

翁旭东
毕马威中国
审计服务市场拓展经理

联系我们



Norbert Meyring
毕马威中国
工业制造及汽车行业主管合伙人
电话: +8621 2212 2707
norbert.meyring@kpmg.com



徐侃瓴
毕马威中国
汽车行业审计服务主管合伙人
电话: +8621 2212 3356
oliver.xu@kpmg.com



童喆
毕马威中国
汽车行业副总监
电话: +8610 8553 3747
zhe.tong@kpmg.com



刘靖男
毕马威中国
汽车行业副总监
电话: +8621 2212 2011
carson.liu@kpmg.com



李思维
毕马威中国
汽车行业经理
电话: +8621 2212 2334
archie.li@kpmg.com



翁旭东
毕马威中国
汽车行业经理
电话: +8621 2212 4971
henry.weng@kpmg.com



孙颖丽
毕马威中国
工业制造行业市场专员
电话: +8610 8508 5505
Sandy.sun@kpmg.com

若您要推荐企业参评新一届汽车科技50评选, 请联系autotech@kpmg.com

关于毕马威中国

毕马威中国在三十一个城市设有办事机构，合伙人及员工超过14,000名，分布在北京、长春、长沙、成都、重庆、大连、东莞、佛山、福州、广州、海口、杭州、合肥、济南、南京、南通、宁波、青岛、上海、沈阳、深圳、苏州、太原、天津、武汉、无锡、厦门、西安、郑州、香港特别行政区和澳门特别行政区。在这些办事机构紧密合作下，毕马威中国能够高效和迅速地调动各方面的资源，为客户提供高质量的服务。

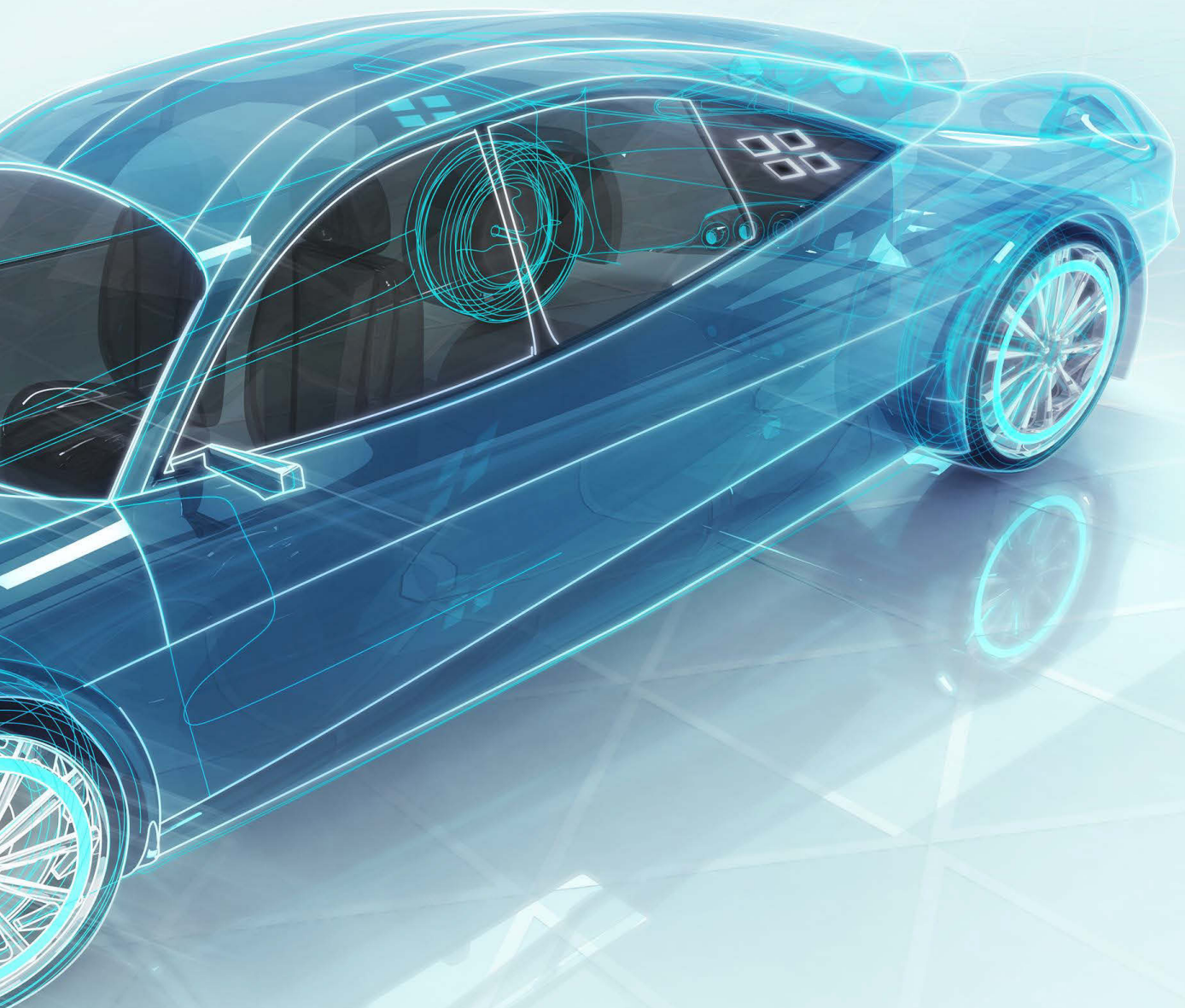
毕马威是一个由独立的专业成员所组成的全球性组织，提供审计、税务和咨询等专业服务。毕马威国际有限公司（“毕马威国际”）的成员所以毕马威为品牌开展业务运营，并提供专业服务。“毕马威”可以指毕马威全球性组织内的独立成员所，也可以指一家或多家毕马威成员所。

毕马威成员所遍布全球143个国家及地区，拥有超过273,000名专业人员。各成员所均为各自独立的法律主体，其对自身描述亦是如此。各毕马威成员所独立承担自身义务与责任。

毕马威国际有限公司是一家英国私营担保有限责任公司。毕马威国际及其关联实体不提供任何客户服务。

1992年，毕马威在中国内地成为首家获准开业的中外合作会计师事务所。2012年8月1日，毕马威成为四大会计师事务所之中首家从中外合作制转为特殊普通合伙的事务所。毕马威香港的成立更早在1945年。率先打入市场的先机以及对质量的不懈追求，使我们积累了丰富的行业经验，中国多家知名企业长期聘请毕马威提供广泛领域的专业服务（包括审计、税务和咨询），也反映了毕马威的领导地位。





kpmg.com/cn/socialmedia



如需获取毕马威中国各办公室信息，请扫描二维码或登陆我们的网站：
<https://home.kpmg/cn/zh/home/about/offices.html>

所载资料仅供一般参考用，并非针对任何个人或团体的个别情况而提供。虽然本所已致力提供准确和及时的资料，但本所不能保证这些资料在阁下收取时或日后仍然准确。任何人士不应在没有详细考虑相关的情况及获取适当的专业意见下依据所载资料行事。

© 2024 毕马威华振会计师事务所(特殊普通合伙) — 中国合伙制会计师事务所及毕马威企业咨询(中国)有限公司 — 中国有限责任公司，均是与毕马威国际有限公司(英国私营担保有限公司)相关联的独立成员所全球组织中的成员。版权所有，不得转载。在中国印刷。

毕马威的名称和标识均为毕马威全球性组织中的独立成员所经许可后使用的商标。

二零二四年十一月印刷