



WELLNESS FOR WOMAN

她 健康市场研究报告

卵巢健康与抗衰市场

01 Consumer Insights
她健康人群洞察

02 Awareness Status
卵巢健康意识现状

03 Perspectives & Attitudes
卵巢衰老健康认知态度

04 Market Analysis
卵巢健康与抗衰市场需求分析



序 言

近期多则关于卵巢早衰的新闻报道纷纷登上热搜，不仅引爆了公众讨论，也引起了我们研究团队的深切关注。这一现象背后，不仅仅是对单一健康议题的关注，更是现代社会对女性健康权益重视程度的直接反映。

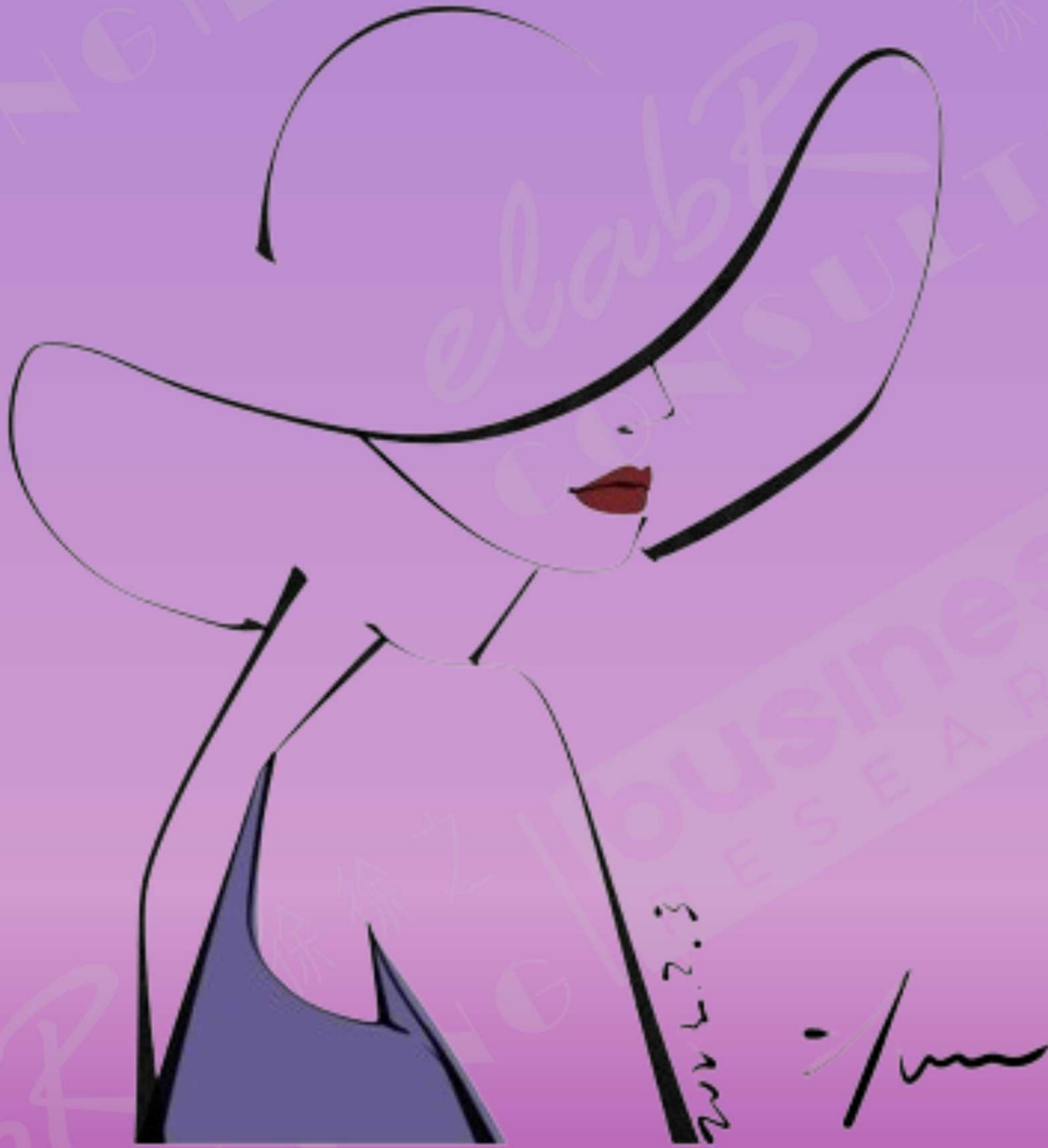
以此为契机，我们的研究团队启动了一项旨在深入了解女性卵巢健康话题的调查。聚焦于中国一二线城市的女性群体，我们力求揭示她们对卵巢健康问题的意识强度、关注焦点及采取的相应健康管理措施。通过徐徐之咨询研究平台的私域流量优势以及联合天猫的TMIC (Tmall Innovation Center) 调研平台，我们精心设计并发放了调研问卷，成功回收了上百份有效样本，这一庞大的数据基础为我们提供了扎实的研究支撑。在此基础上，为全面剖析现状与未来趋势，徐徐大健康咨询团队还深入开展了案头研究，对国内外的卵巢抗衰及治疗市场进行了细致入微的扫描。

本报告不仅仅是一组数据和结论的堆砌，更是对当前女性大健康产业发展现状的消费和市场洞察，对未来趋势的前瞻预测，以及对行业参与者乃至每一位关注自身健康的女性的真诚建议与启示。我们期望，通过这份报告能够推动卵巢健康领域乃至整个女性大健康产业的持续进步与发展，共同守护每一位女性的健康与幸福。

SHERYL XU

徐徐之营销咨询 创始人
elaborateConsulting主理人





Part 1

[她] 健康人群洞察

[She] Health Demographic Insights



她 数据宇宙

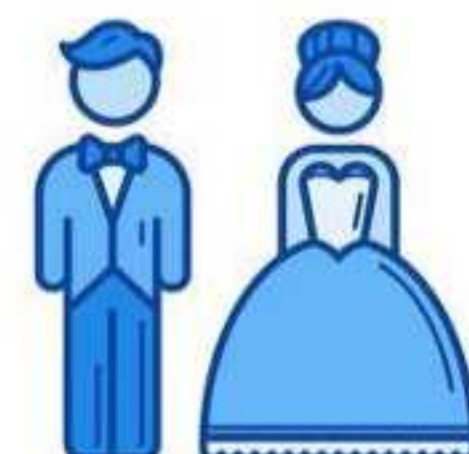
- 徐徐之近期女性健康的调研显示，她们主要是中青年已婚女性，她们长期居住在较发达的城市，受教育程度普遍较高。

本科及以上



82%

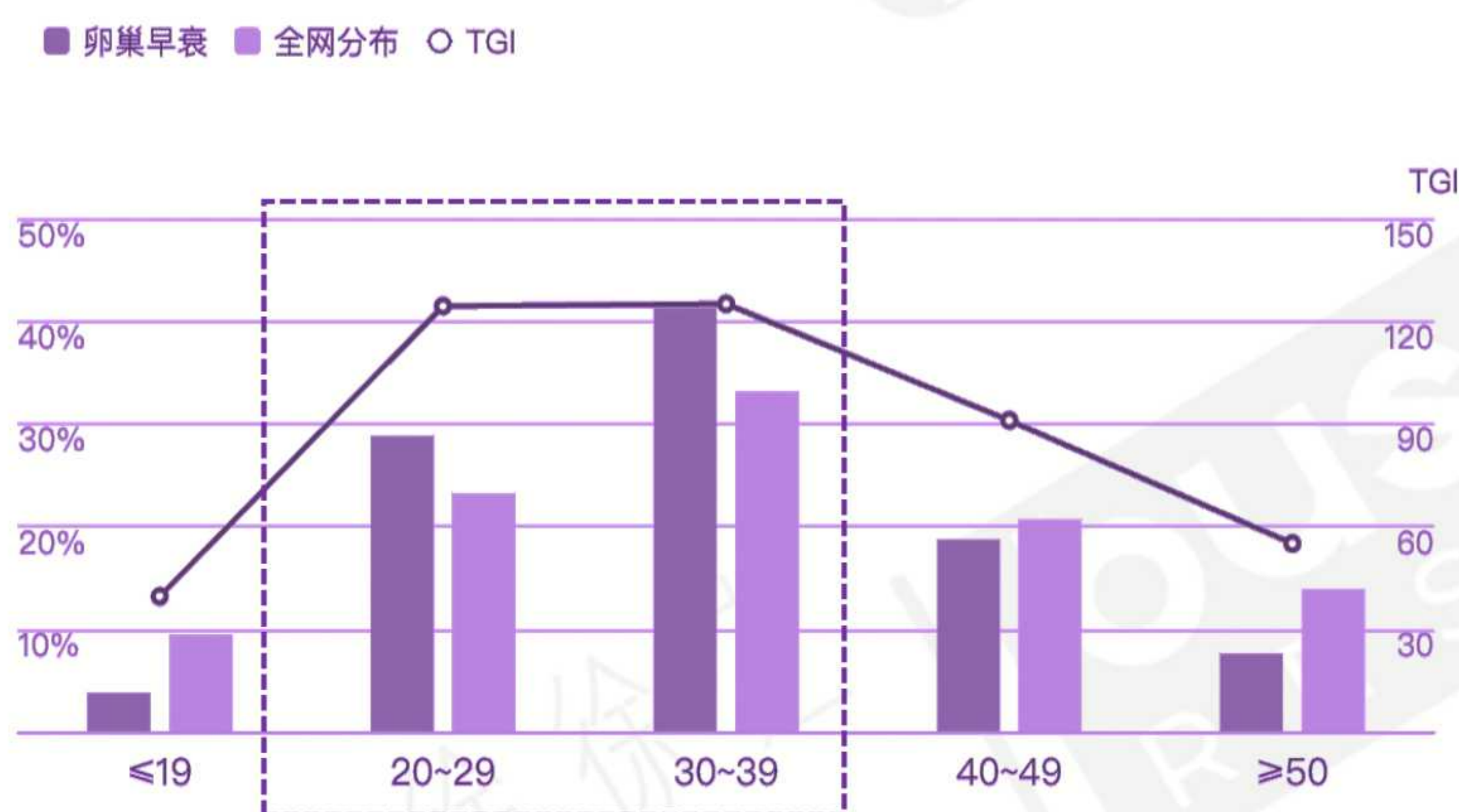
已婚



85%

Source: 徐徐之TMIC平台&高智女性社群调研 (2024年4月)

卵巢早衰百度搜索年龄分布



- 搜索“卵巢早衰”在20-40岁的青壮年女性中尤为突出，其次是40至49岁的更年期女性。
- 根据相关科学数据，35岁是卵巢健康水平的重要分水岭，因此前者的高关注度可能是由于当代年轻女性对个人健康意识早醒。而后者的关注度可能是因为自然发病。

Source: 2024年百度指数“卵巢早衰”搜索区域及年龄分布

卵巢早衰百度搜索区域分布



高线城市



96%

Source: 徐徐之TMIC平台&高智女性社群调研 (2024年4月)

- 百度该话题的搜索主要集中在北京、上海、广州、成都等超一线及一线大城市，可能与这些地区较发达的医疗健康环境居民的健康意识息息相关

Source: 2024年百度指数“卵巢早衰”搜索区域及年龄分布



□ 她 追求“健康至上，悦己生活”

- 根据CBNData发布的《中国女性生理健康白皮书》显示，越来越多的女性开始关注自身健康和保养，女性健康相关线上消费近年持续增长。
- “由外到内”的女性悦己时代到来。悦己不仅表现在对身体外表的精致养护，也表现在新时代女性重视内在自我感受，自我投资和自我成长。女性对于特殊时期如生理期、孕期、产后的护理也更加全面细致，悦己不止于美，而是更加健康舒适的生活方式。

女性健康相关的消费品类分布



□ 她 崇尚“饮食健康，运动健康”



女性健康习惯调查



Source: 徐徐之TMIC平台&高智女性社群调研 (2024年4月)

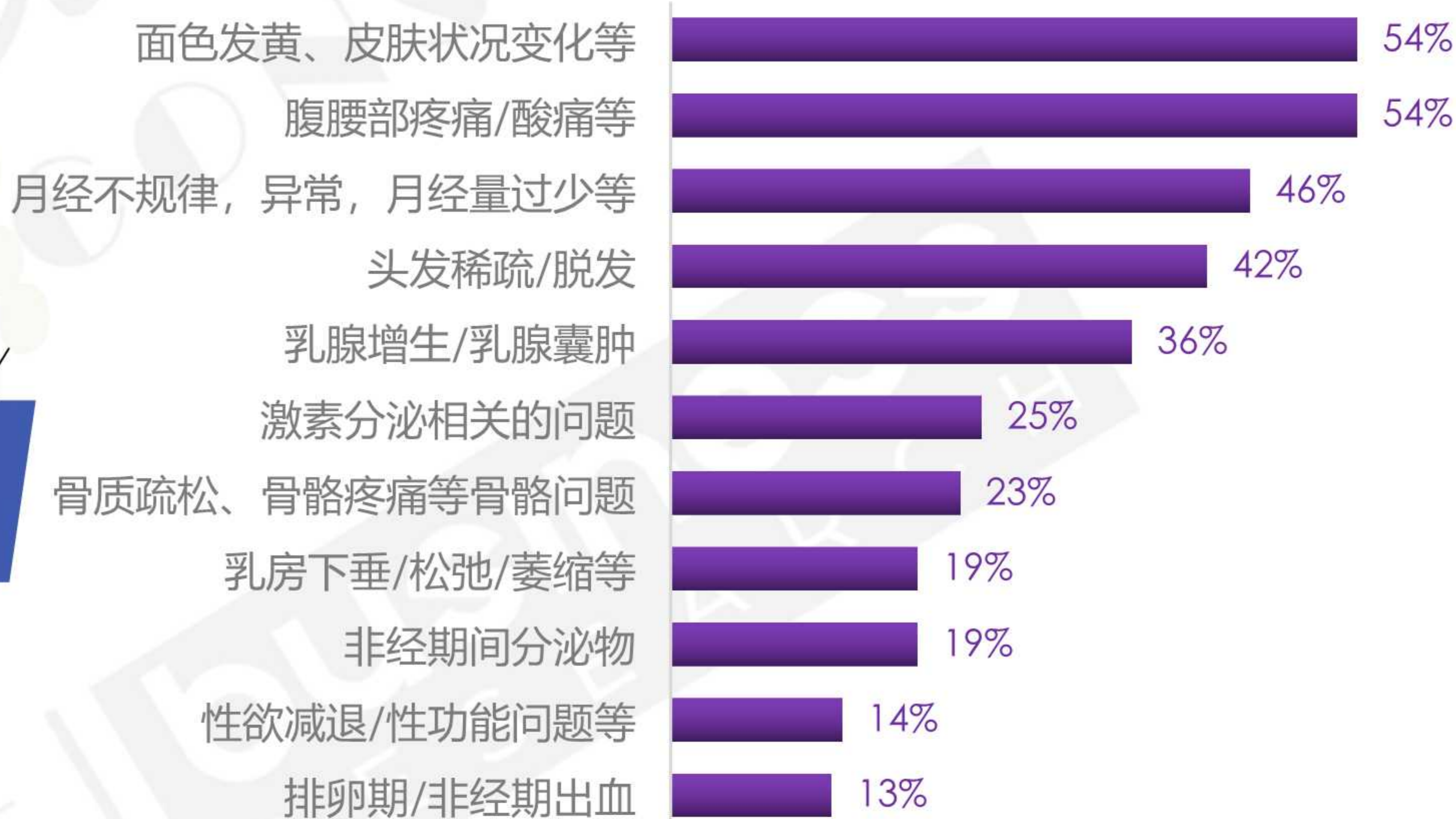


□ 她也受困“身心焦虑，健康隐忧”

- 然而我们调查显发现，近两年内她们普遍存在身体不适的症状，其中面色发黄，皮肤状况变化，腹腰部疼痛/酸痛，生理期问题，脱发及乳腺相关等问题较为多重多样化。



近两年内，您是否有如下的身体不适的症状？



Source: 徐徐之TMIC平台&高智女性社群调研 (2024年4月)

- 她们还面临「疲劳」、「焦虑」、「抑郁」等情绪或精神方面的困扰，精神层面的健康问题在当代中产中青年女性中也尤为突出。



Source: 徐徐之TMIC平台&高智女性社群调研 (2024年4月)

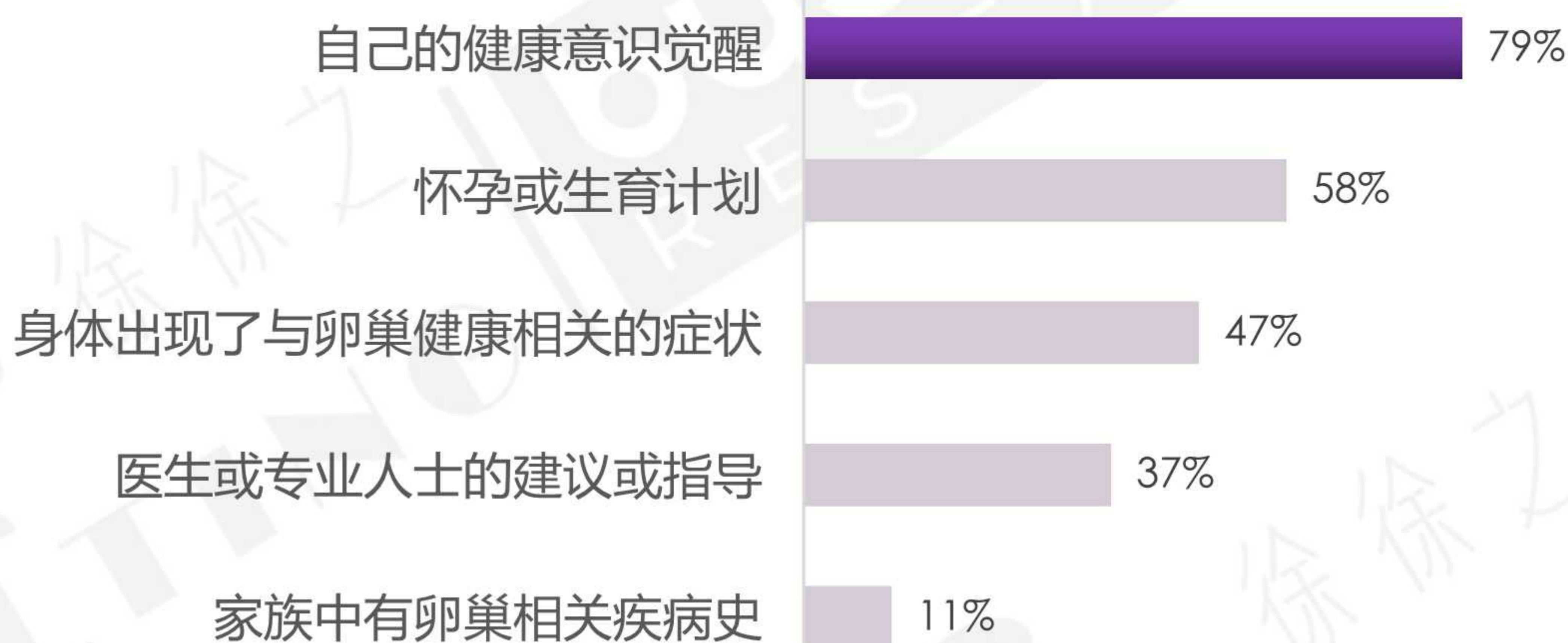


□ 她 健康意识觉醒，健康关注精致化



- 卵巢健康作为维持女性活力与平衡的基石，正逐步成为悦己时代的新议题。女性不再仅仅是生活的多面手，更是自己身体奥秘的探索者与守护者，特别是面对卵巢早衰这一话题，她们的警觉与关注预示着一个新时代的开启。

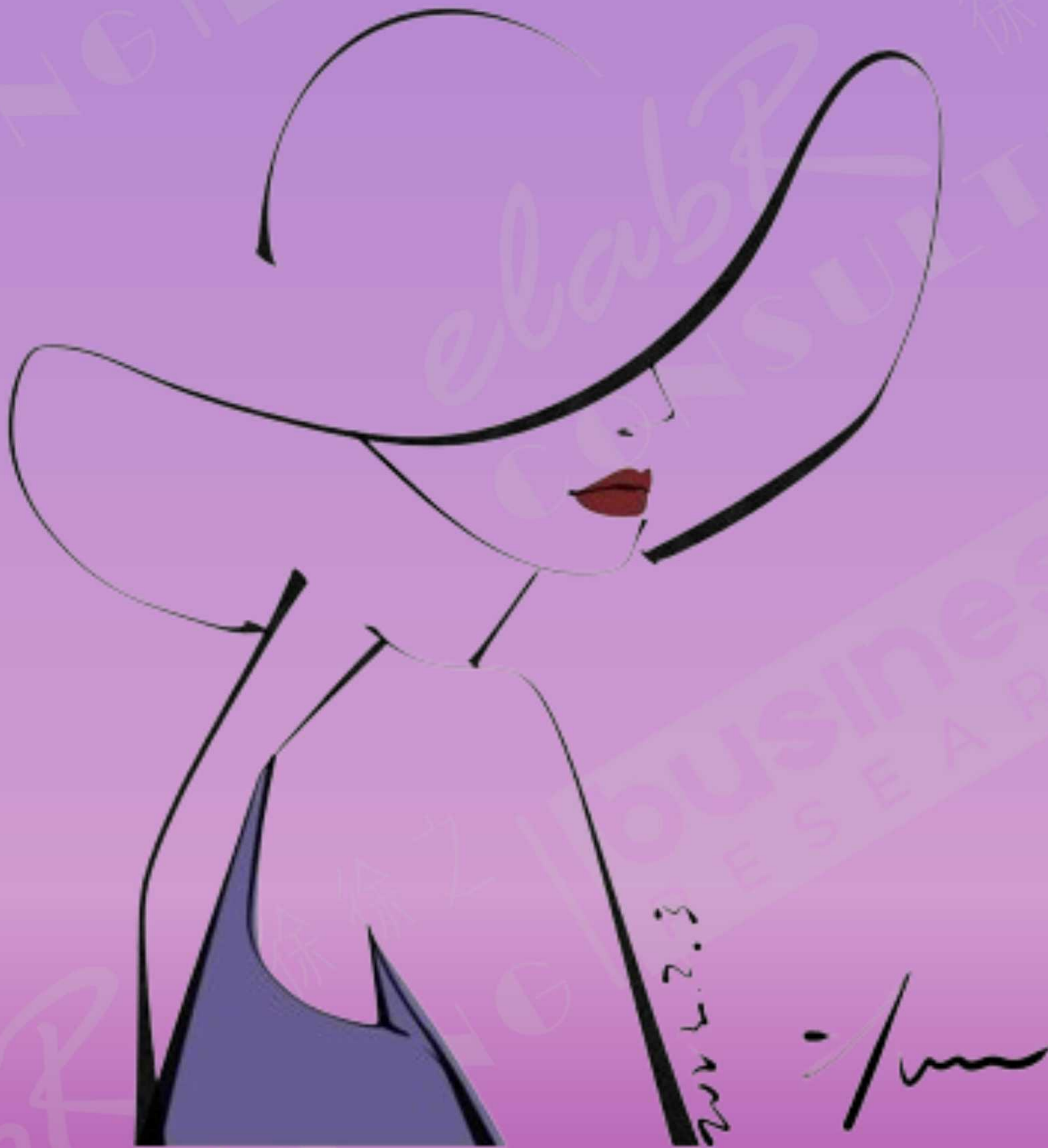
女性最开始关注卵巢早健康与衰老的目的（调研）



Source: 徐徐之TMIC平台&高智女性社群调研 (2024年4月)

1 女性健康意识的自发觉醒：在促使人们首次关注卵巢早衰/衰老的因素中，“自身的健康意识觉醒”占据显著位置

2 这表明越来越多女性开始主动关注并意识到维护卵巢健康的重要性，反映出公众自我保健意识的积极提升。



Part 2

卵巢健康意识现状

Current Ovarian Health Awareness



“断崖式衰老” 短视频频上了热搜

- 2023年12月4日，一则标题为《女生未满19岁确诊卵巢早衰》冲上全网热搜，引发众多网友关注。结合前段时间“山东一女子断崖式衰老”的新闻，今年4月“34岁女子辅导孩子作业气到停经确诊为卵巢早衰”。至此，女性卵巢早衰频频引起热议。
- 对于“断崖式衰老”“停经”等症状引发的卵巢健康问题值得广大女性朋友引起重视。



Source: 2023年12月4日齐鲁电视台视频号



Source: 2024年4月23日纵览新闻视频号



热搜话题的引发社会关注与热议

- 从百度的搜索指数和资讯，“卵巢早衰”指数在第二天达到峰值，说明“女生未满19岁确诊卵巢早衰”这一热搜引发了公众对“卵巢早衰”的强烈关注。



Source: 2023年12月百度指数“卵巢早衰”搜索趋势

- 热搜视频引关注引发了公众对衰老的焦虑和恐惧，由此带来身体和情绪上的挑战，也呼吁自爱和接受的词语，比如“女人好好爱自己”。



Source: 徐徐之咨询团队视频评论爬虫制作词云



社媒上话题的舆情分析

“卵巢早衰是指女性40岁之前绝经。正常女...”
1人赞了

“女性卵巢保养，怎么少得了卵巢功能检测，...”
1人赞了

检测项目(英文缩写)	结果	单位	参考范围	检测方法
1 黄体生成素(LH)	2.42	mIU/ml	卵泡期: 1.14-1.78 排卵期: 1.14-1.78 黄体期: 1.14-1.78	化学发光法
2 卵泡刺激素(FSH)	10.13	mIU/ml	卵泡期: 3.59-12.60 排卵期: 6.17-25.80 黄体期: 1.50-10.00	化学发光法
3 雌二醇(E2)	13.70	pg/ml	卵泡期: 20-150 排卵期: 50-400 黄体期: 100-300	化学发光法
4 睾酮(T)	20.89	ng/dl	卵泡期: 0.1-0.7 排卵期: 0.1-0.7 黄体期: 0.1-0.7	化学发光法
5 雄二酮(A)	87.87	ng/ml	卵泡期: 10-20 排卵期: 10-20 黄体期: 10-20	化学发光法
6 孕酮(P)	<0.10	ng/ml	卵泡期: <0.1 排卵期: <0.1 黄体期: <0.1	化学发光法

22岁卵巢早衰了，医生让我早点嫁早点生孩子 吃...
1128 2023-06-12 5419

明年虚岁45
关注早更症状
关注卵巢健康
赞助

40+ 出现这些问题，想过可能开始“更”了吗？去...
ESTHELIV... 2023-02-06 2503

卵巢早衰 “人老得快”

皮肤差

皮肤开始变差，如皮肤发黄、变得粗糙、脸上经常长痘、出现皱纹、色斑，肉眼可见的变老。

突然变胖

体重出现异常，骤然发胖，脂肪大量堆积于腰、腹、臀，失去玲珑曲线。

卵巢早衰“人老得快”，6大表现你中了吗 有的女...
花草润 2023-03-07 284

卵巢早衰从年轻开始 如果你现在正好才20多岁，...
星辰 2023-05-06 43

卵巢早衰=1夜老10岁
早衰信号 | 早衰原因 | 食补 | 调养秘诀
“卵巢保养好，老公回的早”

X趣

性欲下降
性生活痛

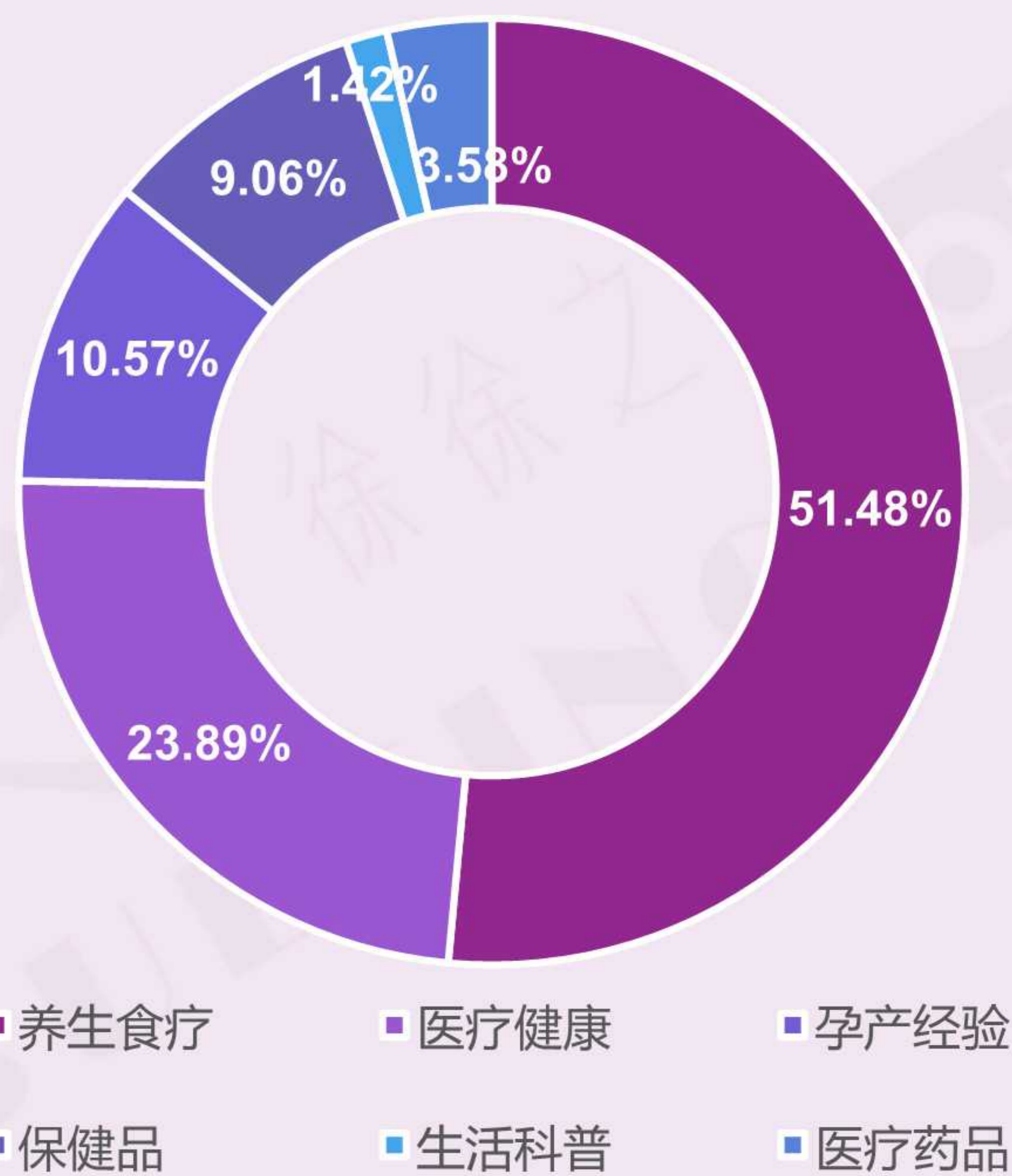
Y道

外阴萎缩
分泌物减少
阴道干涩

小红书上关于卵巢早衰的笔记数量在不断增加，尤其在女性健康和生育主题的圈子中。

内容主要涉及卵巢早衰的症状、影响、预防和治疗方法等。还有不少用户分享自己对抗卵巢早衰的经验和心得。

小红书笔记内容分类占比

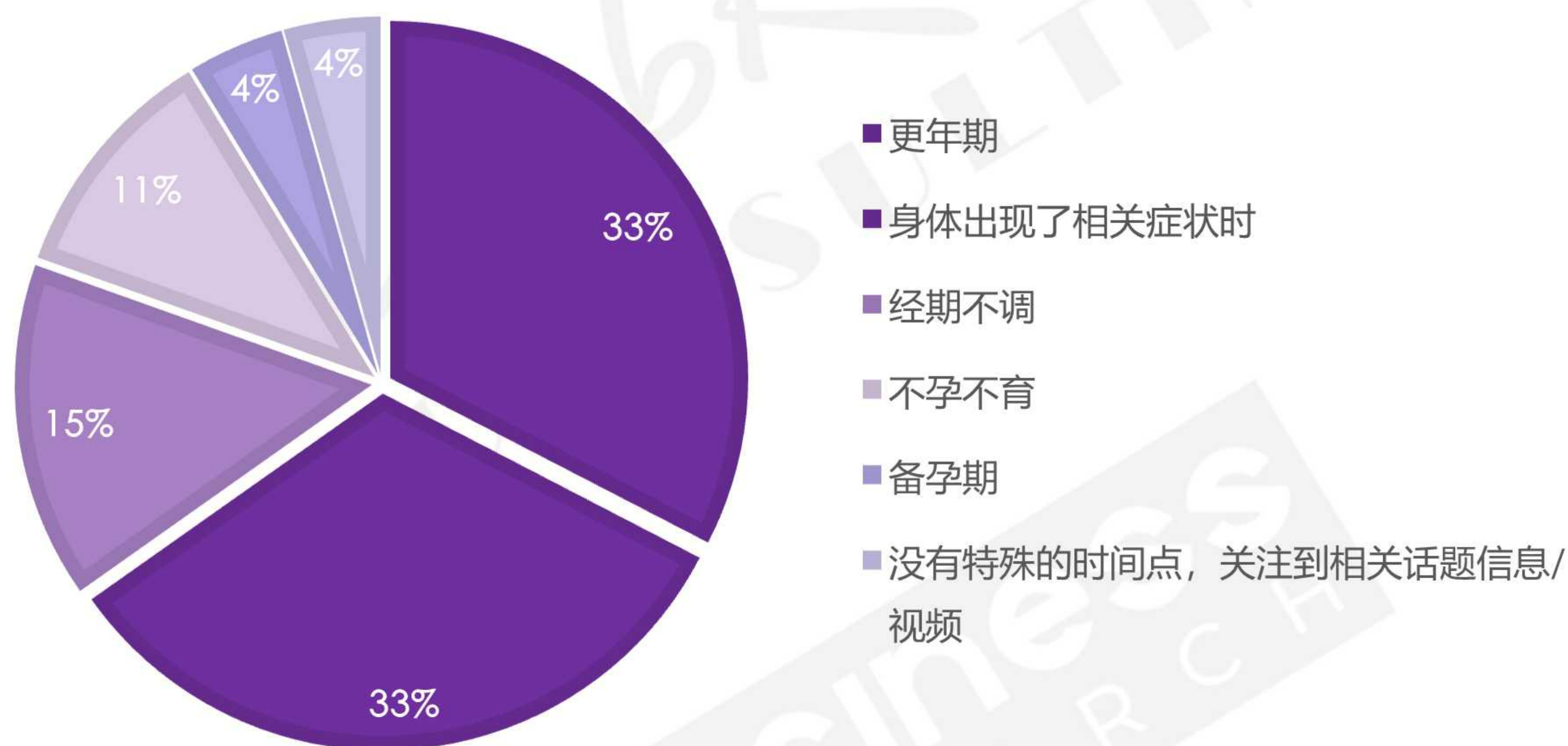


Source: 小红书



她 卵巢健康意识现状 (调研)

女性开始关注卵巢早衰/衰老的时间点



- **关注时机偏晚, 多因症状出现:** 数据显示, 大部分女性在遇到实际健康问题后才开始关注卵巢早衰/衰老, 如更年期 (33%) 和身体出现相关症状 (33%) 成为关注的触发点。这说明
- **对卵巢健康教育的普及可能存在滞后,** 导致许多女性在出现明显症状后才意识到问题, 凸显了早期教育与筛查的紧迫性

女性认为导致卵巢早衰/衰老的影响因素

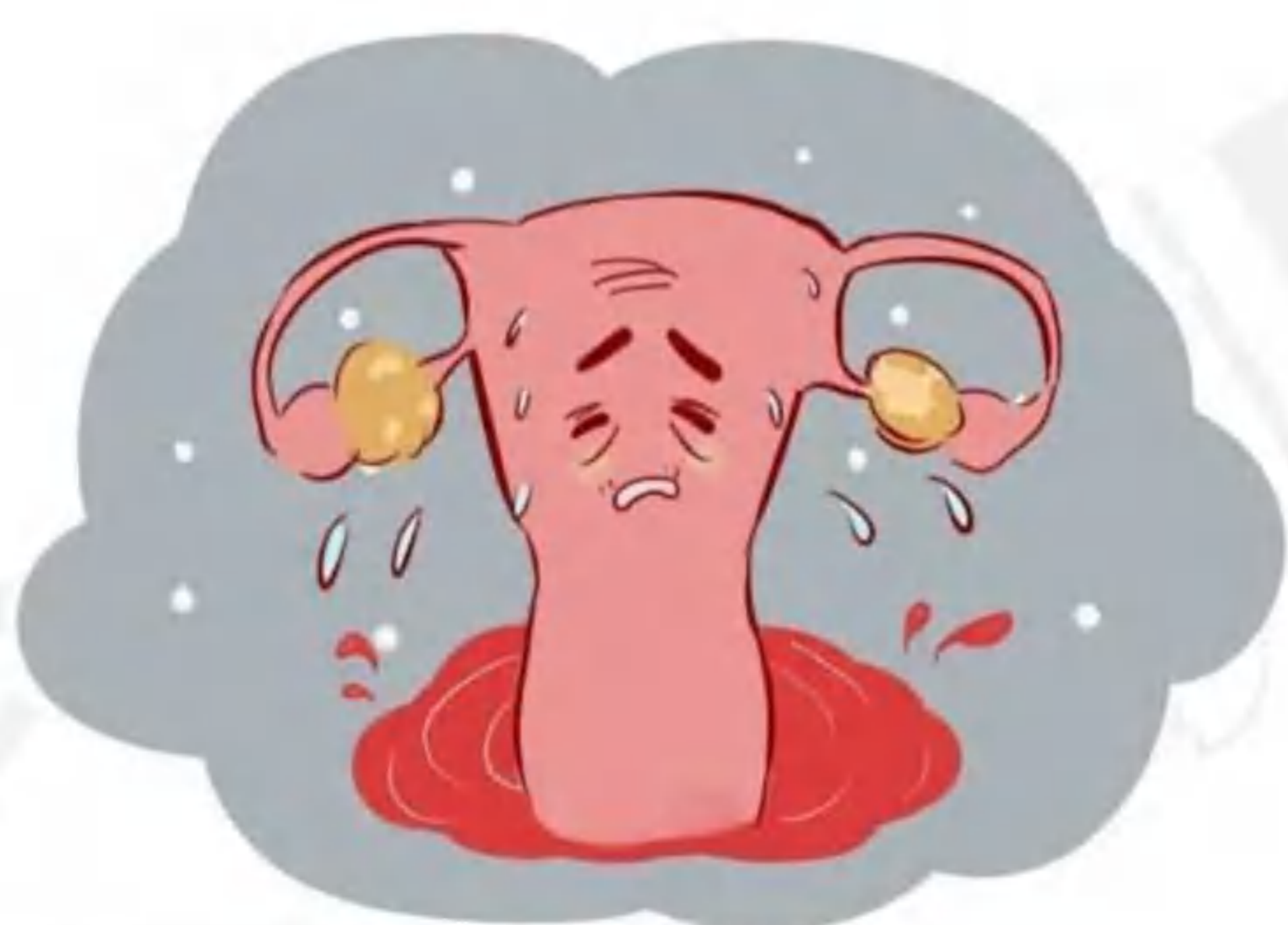


- 从受访者对卵巢早衰/衰老发生的影响因素认知来看, **意见相当分散**, 暗示公众对影响因素的**具体认知上仍存在模糊地带**, 有必要进一步细化和深入

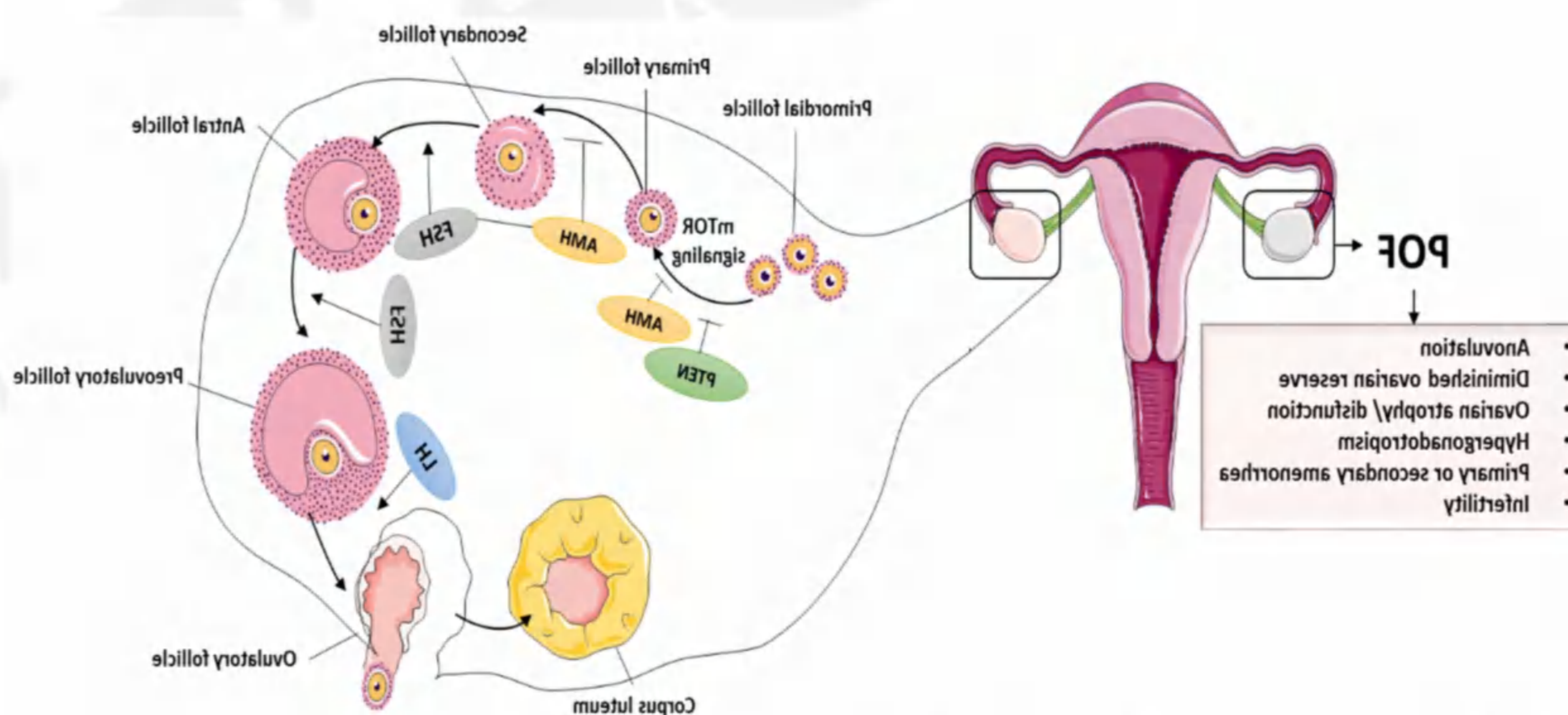


□ 卵巢早衰定义

- 根据2017年的《早发性卵巢功能不全的临床诊疗中国专家共识》，卵巢早衰的学名叫早发性卵巢功能不全 (premature ovarian insufficiency, POI) 是指女性在40岁以前出现卵巢功能减退，主要表现为月经异常，包括闭经、月经稀发或频发、促性腺激素水平升高 (FSH>25 U/L)、雌激素水平波动性下降。
- 早发性卵巢功能不全 (POI) 是最常见的女性生殖衰老性疾病，但多数患者就诊时已处于卵巢功能衰退的终末阶段，错失干预时机，遗传学病因筛查对于诊断关口前移、及时生育指导和远期健康管理具有重要意义。
- 根据是否曾有自发月经，POI分为原发性POI和继发性POI。原发性POI是指从未有过月经或月经停止，而继发性POI是指曾经有过月经，但后来停止。这两种类型的POI都会给患者带来很大的困扰和痛苦。



时间都去哪儿了...



□ 健康影响——卵巢衰老影响全身

- 卵巢衰老是随着年龄增长自然发生的生理变化，主要表现为激素水平的减少，特别是雌激素和孕酮。这些变化导致多方面的健康影响：

生殖健康

雌激素和孕酮等性激素水平下降直接影响女性的生育能力，并最终导致绝经。

皮肤组织健康影响

：雌激素的减少影响皮肤的厚度和弹性，可能导致皮肤变薄和干燥。

情绪和心理健康：

卵巢衰老和激素水平的波动可能导致情绪不稳定，增加焦虑、抑郁等情绪问题的风险。

心血管健康影响

：雌激素有助于维护血管弹性，其减少可能增加心脏疾病和高血压的风险。



□ 发病原因——复杂多样

- 卵巢早衰内因包括遗传因素，自身免疫疾病和内分泌紊乱。

遗传因素：

- 染色体异常，如X染色体缺失或断裂。
- 遗传性疾病，例如弗雷戈里综合征 (Fragile X syndrome carrier status) 或其他遗传性疾病，如染色体倒位。

自身免疫疾病：

免疫系统出现异常，抗体“敌我不分”，将自身组织细胞当作病原体一同消灭，破坏卵巢、卵泡或相关腺体的结构和功能。

内分泌紊乱：

甲状腺功能亢进或甲状腺功能减退症等其他内分泌系统疾病影响卵巢功能。



- 卵巢早衰外因包括病毒感染和外界环境因素。

病毒感染：

得过腮腺炎的女性更容易出现卵巢早衰。腮腺与卵巢有一定的同源性，病毒感染腮腺时，可能也会侵入卵巢，破坏卵细胞活性。

外界环境因素：

放疗、化疗或手术等治疗手段可能破坏卵细胞正常发育，导致卵细胞过早凋亡，出现卵巢早衰。暴露于某些化学物质，如农药和工业化学品，可能影响卵巢功能。

- 卵巢早衰的发病还与生活习惯相关。

生活习惯：

吸烟、饮酒、缺乏运动和不规律的作息等生活习惯会影响下丘脑和卵巢的功能。

过度减肥：

脂肪是合成雌激素的主要原料，体脂过低会导致雌激素合成不足，引起月经紊乱、闭经。非正常闭经会抑制卵巢的排卵功能，造成早衰。



Part 3

卵巢衰老健康认知

Ovarian Aging Health Perception

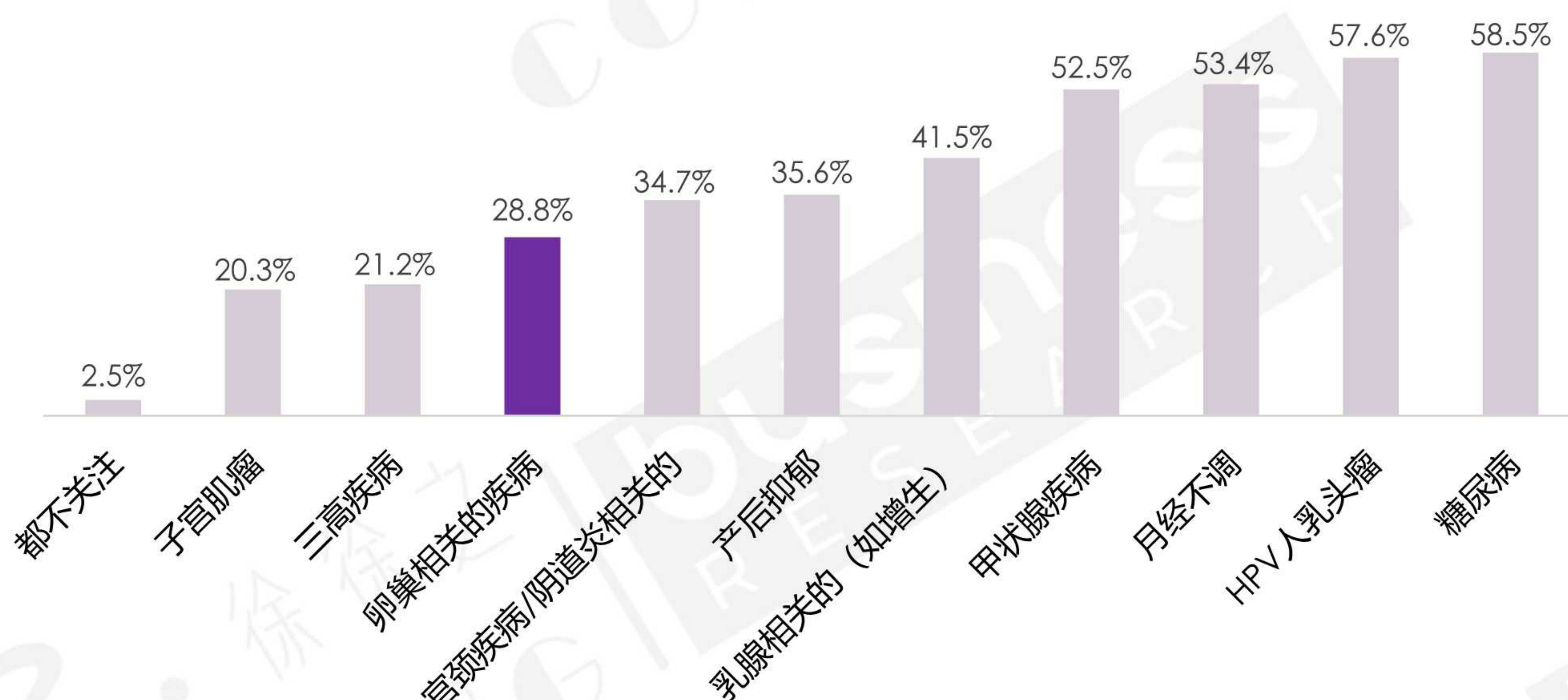


她 卵巢健康问题 (调研)

高线市场的中青年女性对卵巢健康关注度较弱，但卵巢衰老问题尤为突出

- 在女性关注的健康问题调研中，卵巢方面的问题关注度不到三分之一，说明卵巢健康在女性群体中存在认知缺口。

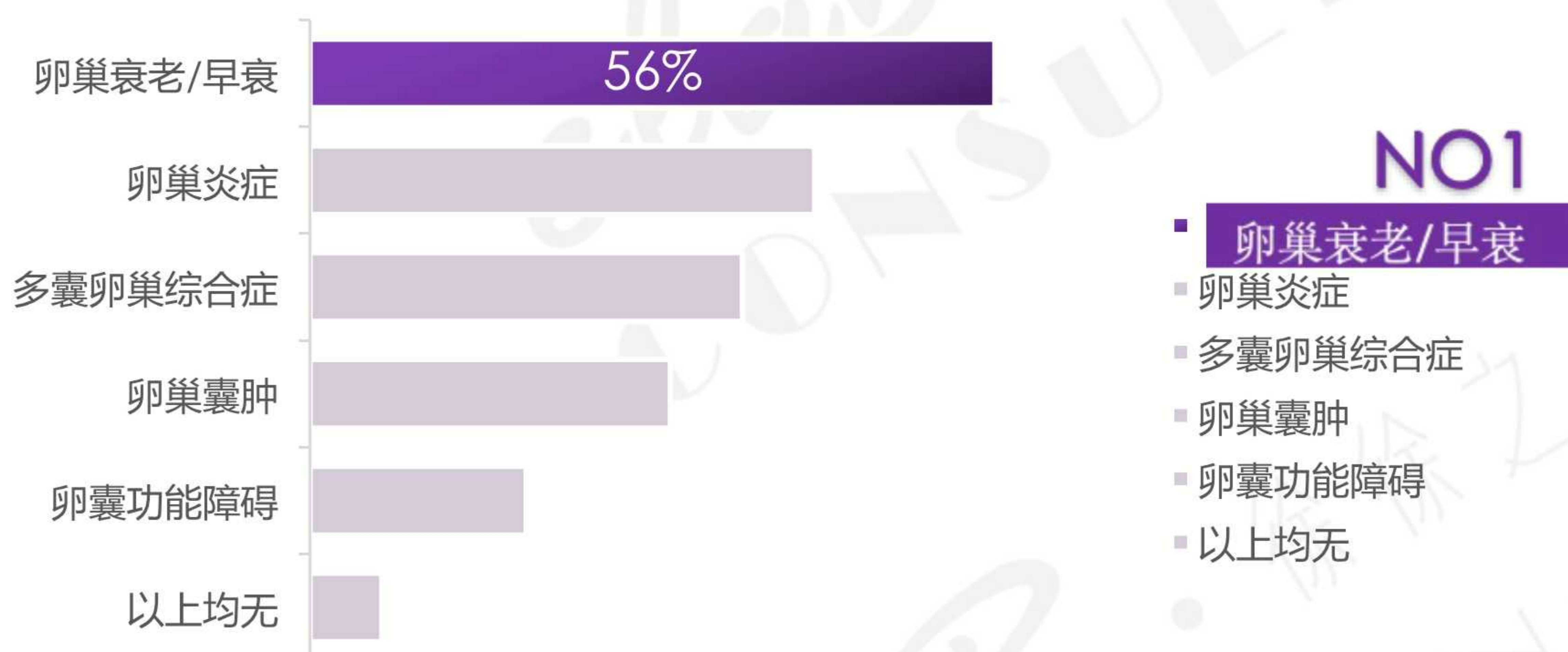
针对女性自身健康问题的关注度



Source: 徐徐之TMIC平台&高智女性社群调研 (2024年4月)

- 对于关注卵巢健康的女性中，**卵巢衰老/早衰问题成为她们最大的困扰**，预示着卵巢健康核心的焦虑点落在**[卵巢衰老]**相关的问题。

女性关注的卵巢健康具体方面的问题



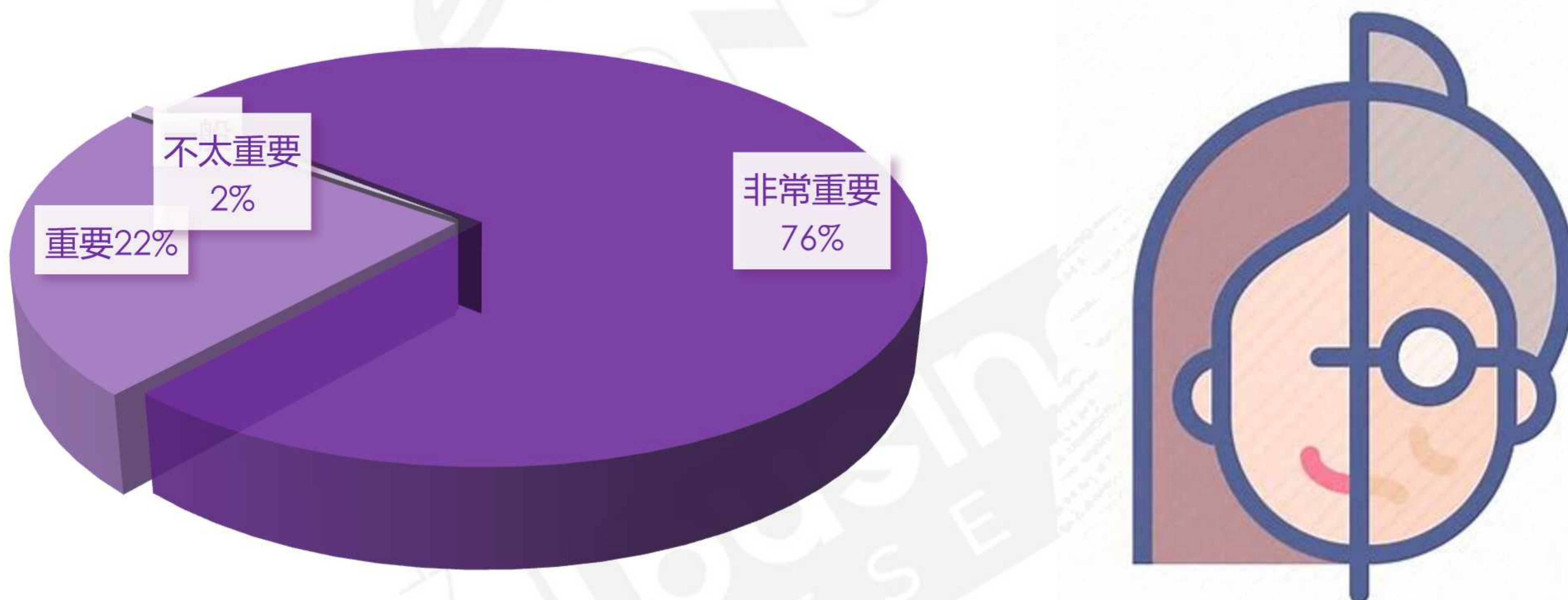
Source: 徐徐之TMIC平台&高智女性社群调研 (2024年4月)



她 卵巢健康衰老的态度 (调研)

- 我们的调研中“认为卵巢早衰/衰老方面问题重要”的人数占总体98%，揭示了**高线女性对卵巢早衰/衰老的问题对其自身至关重要。**

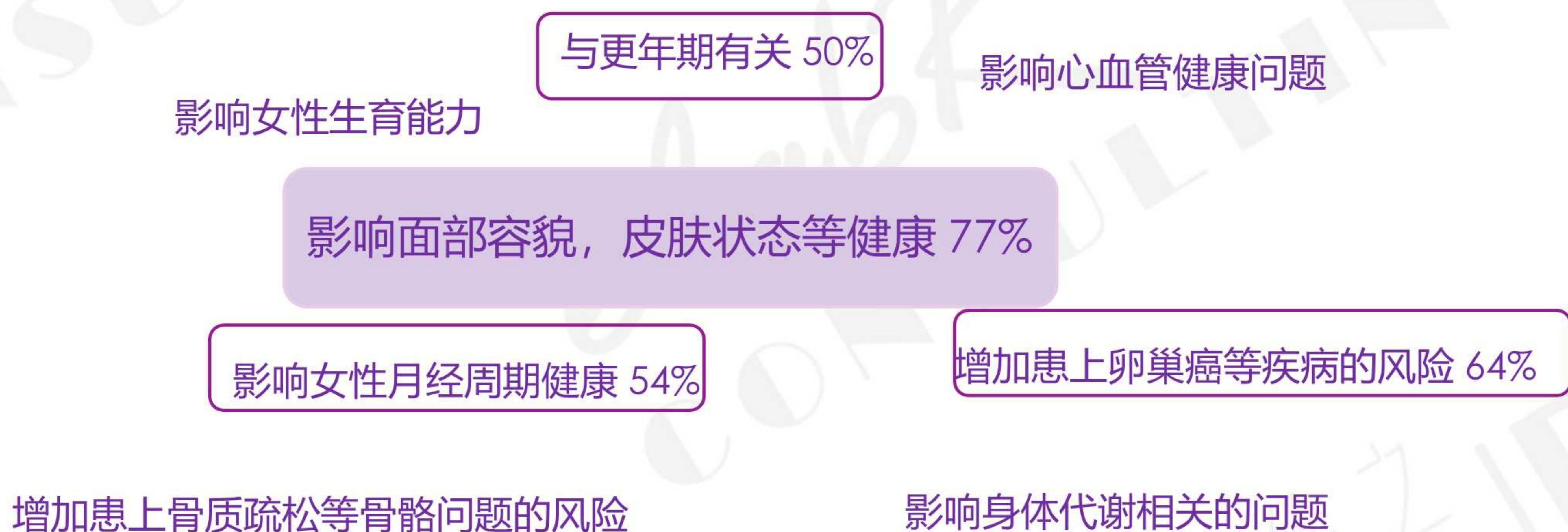
女性认为卵巢衰老问题的重要性程度



Source: 徐徐之TMIC平台&高智女性社群调研 (2024年4月)

- 对卵巢早衰/衰老带来的影响的认知体现出女性对于外表美观、女性高发癌症预防、生育能力等**多维度的健康考量。**

女性认为卵巢早衰/衰老问题重要的原因



Source: 徐徐之TMIC平台&高智女性社群调研 (2024年4月)



□ 她 未关注卵巢衰老问题的原因（调研）

健康科普教育稀缺

- 从社会科普环境来看缺乏认知卵巢早衰/衰老的资讯和途径



社交媒体上关于卵巢健康的资讯少



社会文化因素，话题被视为尴尬或隐私



身边的朋友/同事/亲戚讨论得少

个人健康意识局限

- 从自身健康意识来看，她们尚未意识到卵巢早衰/衰老的重要性，这也是市场教育缺乏的表现。

目前健康状态很好，没必要过度关注

还年轻，没有到经历卵方面问题的阶段

卵巢早衰等疾病不属于高发疾病

个人精力和关注度有限



Source: 徐徐之TMIC平台&高智女性社群调研（2024年4月）

徐徐之咨询团队分析解读：

部分女性对卵巢早衰/衰老的关注不足，主要是由于教育资源的匮乏和个人意识的局限。为了解决这一问题，我们需要社会层面，官方医疗健康机构大力推广和普及卵巢健康知识，增强女性的健康意识，从而释放市场潜力，促进女性健康领域的发展。



elaboerateCONSULTING 徐徐之咨询分析

她 对卵巢衰老关注不足 ↔ 女性卵巢衰老健康认知意识的发展

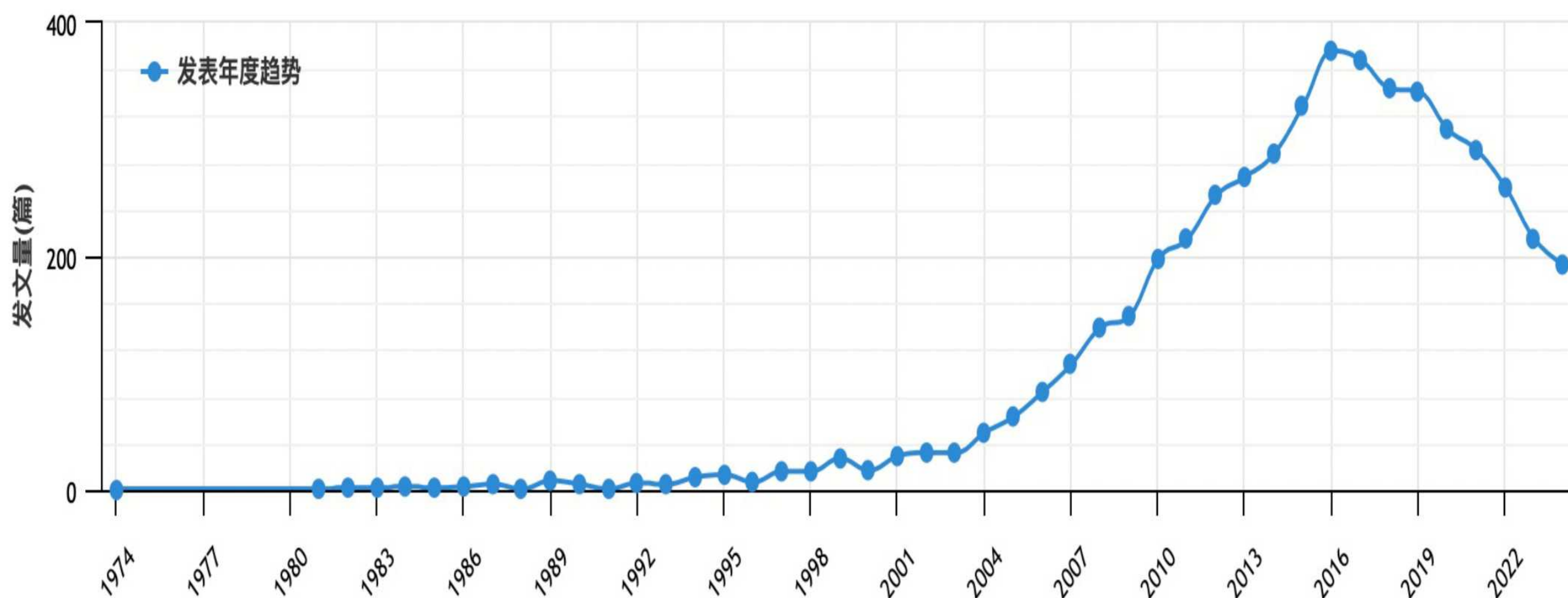
科研端，过去十年相关研究的回落对公众的卵巢健康教育进一步发展有一定的滞延

随着医疗科学进步和人们养生意识的增强，卵巢早衰相关领域的医学科研在近20年里得到迅猛发展，但该主题的热度在近十年未得到持续升温。

- 在2000年后，关于“卵巢早衰”的科研论文数量逐渐增加。在2016年有375篇论文发表，达到了峰值。但近年来相关的科研发表持续回落。
- 专业研究的深入进展往往难以直接转化为社会层面的知识普及，所以在提升公众认知层面面临挑战。

题名	作者	来源	发表时间
1 基于氧化应激探讨疏肝补肾法对卵巢早衰大鼠颗粒细胞凋亡的影响 网络首发	王敏;张斐;王洋	中医药学报	2024-05-15 13:04
2 聚力破解生殖难题 助推人类健康传承	夏海波	健康报	2024-05-15
3 基于“血水同治”法治早发性卵巢功能不全型不孕症的研究概况 网络首发	王松;田雨彤;宋艳丽;卫爱武	辽宁中医杂志	2024-05-14 15:39
4 温针灸联合雌孕激素周期疗法治疗脾肾阳虚型卵巢早衰临床研究	段子;王静	新中医	2024-05-10
5 基于代谢组学探讨七味癸宝颗粒治疗卵巢早衰的作用机制 网络首发	毛伟维;朱晓奕;刘雪玲;徐忠坤;姚逸	中国中药杂志	2024-05-09 09:36
6 排卵障碍性不孕症中西医结合诊疗指南	马莹;韩梅;杨思红;王洁楠;刘昱	中医杂志	2024-05-02
7 原始卵泡库的形成、维持和激活分子调控机制研究进展及其临床应用	傅嘉怡;王克瀚;陈琦;李晶	中国细胞生物学报	2024-04-15
8 海洛因等阿片类药物对生殖系统影响的研究进展	刘斌;陈燕;颜会萍;陈环	中国药物依赖性杂志	2024-04-15
9 中药联合激素治疗卵巢早衰的网状Meta分析	黄文锐;李怡欣;黄婷婷;揭慧敏;韩霞	广州中医药大学学报	2024-04-07

中国知网关于“卵巢早衰”中文文献发文量统计



Source: 2024年5月中国知网发文量统计



elaboerateCONSULTING 徐徐之咨询分析

她 对卵巢衰老关注不足 <-> 女性卵巢衰老健康认知意识的发展

而用户端，过去10年女性对卵巢早衰话题的教育内容的需求呈波动上升的趋势

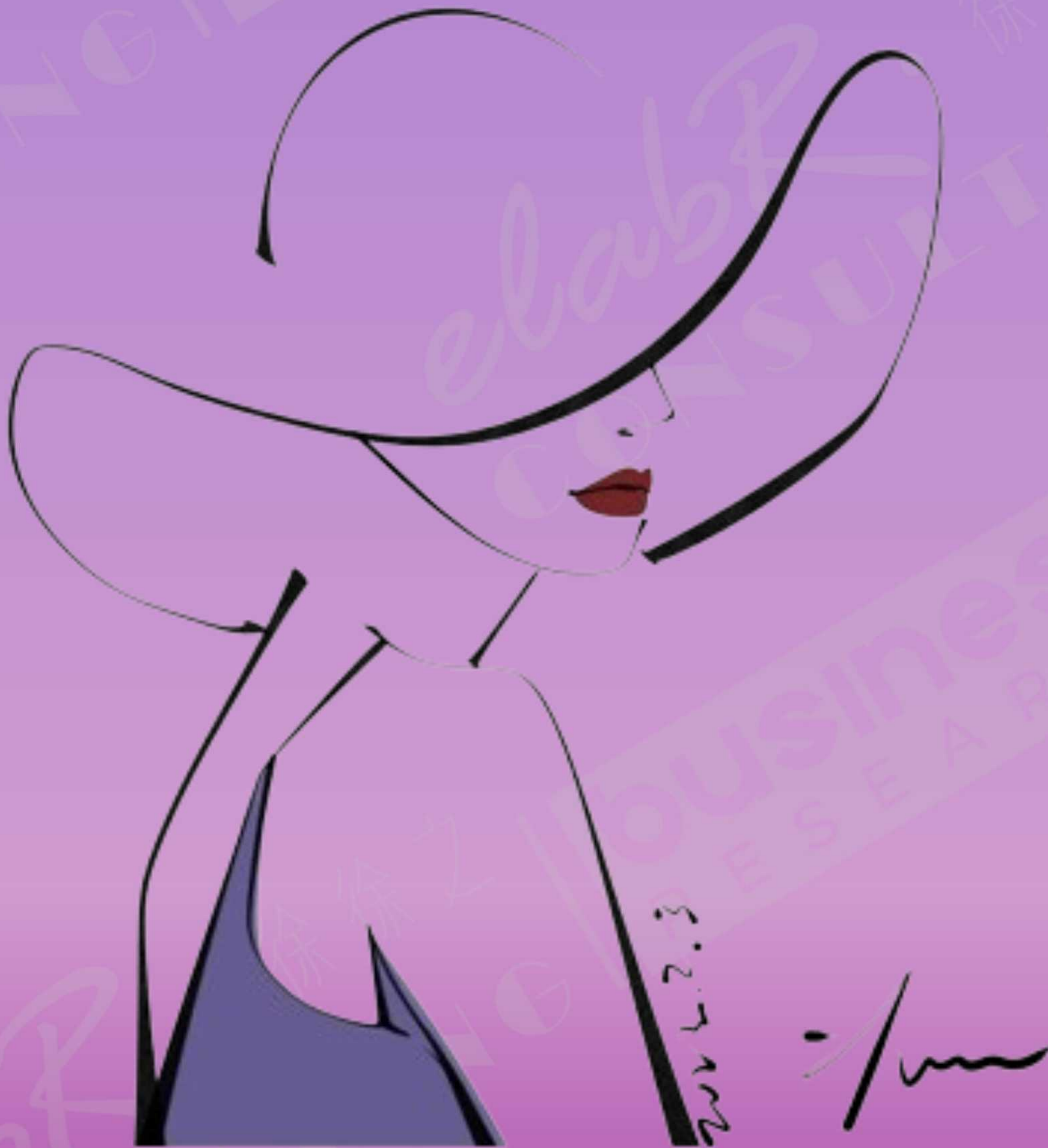
关于“卵巢早衰”搜索热度总体上近十年呈现出**波动上升的趋势**。在2018年和2020年出现两个明显的峰值。这可能与相关事件、新闻报道有关。此外，在2021年初至2022年中期期间，搜索热度再次显著上升，表明大众对这一话题的兴趣持续增长。



用户交流需求攀升，但缺乏权威的教育信息传播，健康意识的提升仍有拓展空间

社交媒体平台上关于「卵巢早衰」的对话显著升温，尤其是小红书上，与之相关的笔记数量不断增长，在女性健康与生育话题的社群里更是引发了广泛共鸣，构筑了一个互助共享的经验交流平台，有效提升了社会对该议题的关注度。然而，尽管讨论热度持续攀升，**该领域的信息教育传播与公众意识的提升仍有较大的拓展空间**，表明在提高卵巢早衰认知的道路上，我们仍处于加速前行的阶段。





Part 4

卵巢抗衰与健康市场分析 Ovarian Health Market Analysis



Part 4 「她」卵巢抗衰与健康市场分析

Part 4 「她」卵巢抗衰与健康市场分析

她健康 全球市场分析

全球女性健康整体市场高速增长，带动女性卵巢健康细分市场发展

- 全球女性健康整体市场预计2030年达近万亿美元规模；而卵巢健康相关的市场2023年超8亿美元规模，预计到2030年复合增长率达8%，也预示着大健康医疗领域迈向更细分的新兴市场发展。

全球视野—女性健康整体市场规模

2021 253亿美元
2030E 973亿美元
复合年增长率 16%

全球视野—卵巢抗衰及治疗市场

2023 855.8百万美元
2030E 1457.7百万美元
复合年增长率 7.9%

Source: LP INFORMATION 全球卵巢早衰治疗市场趋势2024-2030

目前医药巨头辉瑞和拜耳是全球两大卵巢早衰治疗 (Premature Ovarian Failure Cure) 药物制造商，合计占全球市场份额的30%以上。从地域上看，北美约占全球市场份额的45%，其次是亚太地区，份额占全球的25%以上。

Top 2 卵巢早衰治疗药物制造商核心市场

21 | 卵巢健康与整体健康市场
中国女性健康与整体健康市场，卵巢健康与整体健康

Part 4 「她」卵巢抗衰与健康市场分析

她健康 中国市场分析

中国市场：女性卵巢问题突出，卵巢疾病预防及抗衰相关市场领域潜力巨大

- 与发达国家相比（如美国），中国女性卵巢发病率较高，是美国女性卵巢发病率的约两倍有余；

英美中三大市场卵巢发病率

三大市场18-55岁女性人口数据 (截至2024年最新)

- 中国：约4亿
- 美国：约8000万
- 英国：约2100万

20倍 (China vs UK)
5倍 (China vs US)

elaborateCONSULTING 徐徐之咨询分析解读

中国女性卵巢疾病发病率较高，部分原因是中国女性对卵巢疾病预防和卵巢早衰治疗意识明显低于发达市场的女性。结合三大市场的人口基数，中国女性在卵巢疾病预防和养护等前置健康管理市场中存在巨大市场潜力。

22 | 卵巢健康与整体健康市场
中国女性健康与整体健康市场，卵巢健康与整体健康

Part 4 「她」卵巢抗衰与健康市场分析

她对[卵巢衰老]关注内容 (社媒大数据分析)

她们关注点主要集中在卵巢早衰的症状、原因、治疗方法以及预防措施等方面。

百度指数的[卵巢早衰]搜索关联词图

小红的卵巢早衰相关笔记词云

根据小红书的相关笔记词云分析，女性用户端的关于“卵巢早衰”的分享交流主要围绕基础食疗的方法，尚未观察到市场化的食疗产品或品牌、物理疗法相关的大健康领域的产品、药物、服务。

Source: 2024年4月百度指数“卵巢早衰”关键词搜索热度
Source: 2024年4月小红书笔记、话题相关数据

23 | 卵巢健康与整体健康市场
中国女性健康与整体健康市场，卵巢健康与整体健康

Part 4 「她」卵巢抗衰与健康市场分析

市场主流治疗方法扫描

一般管理

- 遗传咨询与指导：**根据家族史和遗传学检查结果评估遗传风险，为制定POI患者的生育计划、保存生育力、预测地提供指导。
- 缓解心理压力：**POI患者会出现严重的焦虑及抑郁，生活满意度较低。应告知POI患者尤其是年轻患者，仍有排卵，自然妊娠的机会。对焦虑、抑郁等精神症状严重者进行心理疏导及必要的社会功能康复训练。
- 调整生活方式：**保持规律作息，均衡饮食，避免吸烟、饮酒，避免接触有害化学物质，如辐射等。合理饮食，粗细搭配，适当补充钙剂及维生素D等。

激素补充治疗

激素补充治疗 (hormone replacement therapy, HRT) 不仅可以缓解低雌激素症状，而且对心血管风险和骨质疏松可起到预防作用。目前，关于HRT最佳方案的研究有限，在给药途径、给药剂量、雌激素和孕激素制剂类型方面，临床实践中存在较大差异。

24 | 卵巢健康与整体健康市场
中国女性健康与整体健康市场，卵巢健康与整体健康

Part 4 「她」卵巢抗衰与健康市场分析

市场主流治疗方法扫描

小红的卵巢早衰相关笔记词云

小红的卵巢早衰相关笔记参与话题词云

Source: 2024年小红书笔记、话题相关数据

食物疗法

- 黄体酮食物：如无花果、荞麦粉
- 包含亚麻籽粉、南瓜子、黑豆、黑桑葚等

大健康管理

- 内分调节保健品：如辅酶Q10
- 激素补品：如植物雌激素、蜂王浆、DHEA等

药物类产品

- 西药：如黄体酮胶囊、戊酸雌二醇片等
- 中药：如坤泰胶囊、乌鸡白凤丸等

代表药品

辉瑞倍美力：倍美力是一种天然的结合雌激素，在临床中已应用70多年。

拜耳补佳乐：补佳乐是一种人工合成的经化学修饰的雌激素。

Source: 百度指数
Source: 徐徐之咨询团队整理

25 | 卵巢健康与整体健康市场
中国女性健康与整体健康市场，卵巢健康与整体健康

Part 4 「她」卵巢抗衰与健康市场分析

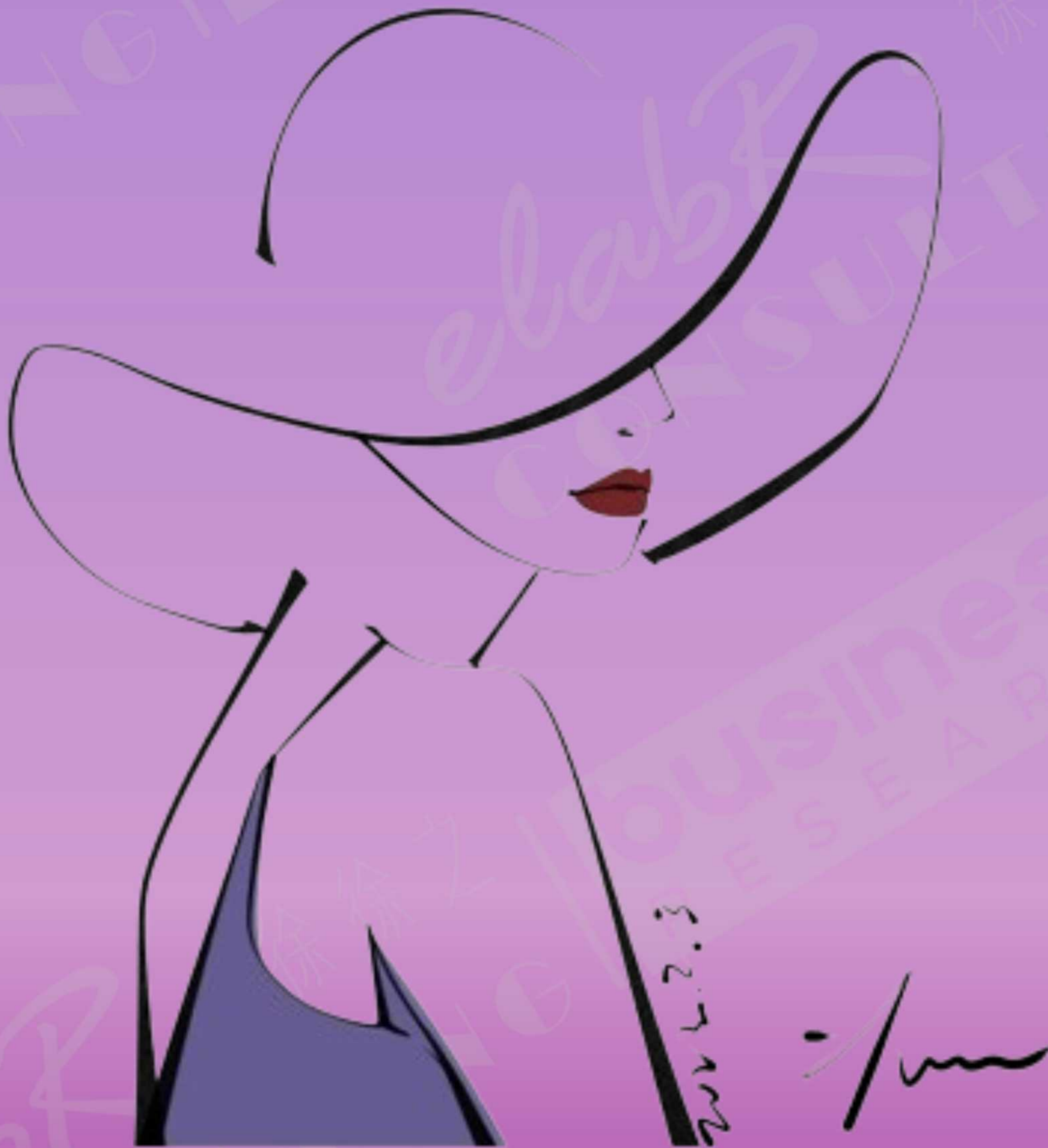
市场主流治疗方法扫描-相关激素类产品市场分析

常用雌激素、孕激素以及复方制剂概况

药物	参考价格	适应症
戊酸雌二醇片	35元-98元	用于补充主要与自然或人工绝经相关的雌激素缺乏
雌三醇乳膏	-	-
雌三醇乳膏	36元-58元	缓解雌激素缺乏引起的泌尿生殖道萎缩性症状
结合雌激素片	28元-38元	治疗因性腺功能减退、去势或原发性卵巢功能减退所致的雌激素低下症状
雌二醇凝胶	47元-114元	治疗雌激素缺乏引起的各种症状，尤其是用于与绝经有关的症状
普瑞米酮阴道用软胶囊	32元-63元	治疗因雌激素不足引起的阴道萎缩
结合雌激素乳膏	135元	治疗因性腺功能减退、去势或原发性卵巢功能减退所致的雌激素低下症状
孕激素	10元-148元	治疗内源性孕酮不足引起的疾病
普瑞米酮阴道用软胶囊	15元-84元	治疗由黄体功能不足引起的月经失调
雌二醇/孕二酮/醋酸孕酮	97元-102元	用于自然绝经后绝经所致绝经相关症状
黄体酮软胶囊	-	-

Source: 徐徐之咨询团队整理

27 | 卵巢健康与整体健康市场
中国女性健康与整体健康市场，卵巢健康与整体健康



Part 5

行业发展挑战&市场机遇启示

Challenges & Opportunities in Chinese Women's
Ovarian Health Market



中国女性卵巢健康市场的发展挑战

由于科研进展缓慢、公众教育不足和市场教育缺失，中国女性在卵巢健康与抗衰老意识方面明显落后于发达国家。这三方面的因素共同制约了中国女性卵巢健康市场的发展。

1 科研进展滞缓，与公众教育的脱节

虽然卵巢早衰相关领域的医学研究在过去二十年里取得了显著进展，近十年来略有回落。尚且这些科研成果未迅速转化为公众教育资源。这种脱节导致了卵巢健康知识在社会层面的普及和推广存在滞后，限制了公众对卵巢健康的全面了解和及时预防。

2 市场教育缺失

市场上缺乏有效的健康教育，未能为女性提供充分的卵巢健康知识。现有的健康教育内容往往零散、不系统，无法全面覆盖卵巢健康的各个方面。女性因获取信息的渠道有限，无法及时获得准确和全面的卵巢健康知识，导致她们在健康管理上缺乏科学指导。

3 女性卵巢健康与抗衰老意识落后

女性对卵巢早衰的认知存在滞后性，很多女性直到出现明显症状时才开始关注卵巢健康。缺乏提前预防的意识，使得许多潜在的健康问题未能在早期得到发现和处理。尽管有部分女性已经开始关注卵巢健康，但市场教育未能同步跟进，导致她们的认知不够全面和深入。许多女性仅仅停留在表面的认识，缺乏对卵巢健康的系统性了解和预防措施的意识。



中国卵巢健康市场机遇 Landscape

上游：预防及护理

饮食与营养：开发和推广针对卵巢健康的营养补充剂和功能性食品，有效预防卵巢早衰，提升女性整体健康水平。

健康生活方式服务：提供包括健身、减压和睡眠管理在内的综合健康服务，市场潜力巨大。结合科技手段，如健康管理APP，能够更好地满足现代女性的健康需求。

护理措施：推动使用有效的护理产品和方法，包括美容院护理、保健品补充等。市场对科学指导和专业支持的需求将促进护理产品和服务的创新和发展。



中游：监测&筛查

早期筛查与诊断：开发先进的卵巢健康筛查设备和技术，高精度筛查工具和技术服务的市场前景看好，能够为早期诊断和干预提供有力支持。

健康监测与管理：开发个性化健康管理工具，帮助女性实时监测和管理卵巢健康。数据驱动的健康管理系统将成为未来发展的重要趋势。



下游：诊断与治疗

创新药物与治疗方案：卵巢健康领域的药物研发和治疗方案具有较高的市场回报率。包括激素补充疗法、中医治疗在内的多元化治疗方案，将有效满足不同女性的健康需求。

综合医疗服务：专科医疗机构和综合健康中心能够提供专业的卵巢健康管理和治疗服务。结合心理支持、营养指导等全方位服务，能够提升患者满意度和治疗效果。





Part 5 行业发展挑战和市场机遇启示

中国卵巢健康市场机遇 Landscape

Part 5 行业发展挑战和市场机遇启示

中国卵巢健康市场机遇 Landscape

上游：预防及护理

饮食与营养：开发和推广针对卵巢健康的营养补充剂和功能性食品，有效预防卵巢早衰，提升女性整体健康水平。
健康生活方式服务：提供包括健身、减压和睡眠管理在内的综合健康服务，市场潜力巨大。结合科技手段，如健康管理APP，能够更好地满足现代女性的健康需求。
护理措施：推动使用有效的护理产品和方法，包括美容护肤、保健品补充等。市场对科学指导和专业支持的需求将促进护理产品和服务的创新发展。



中游：监测&筛查

早期筛查与诊断：开发先进的卵巢健康筛查设备和技术，高精度筛查工具和技术服务的市场前景看好，能够为早期诊断和干预提供有力支持。
健康监测与管理：开发个性化健康管理工具，帮助女性实时监测和管理卵巢健康。数据驱动的健康管理系统将成为未来发展的重要趋势。



下游：诊断与治疗

创新药物与治疗方案：卵巢健康领域的药物研发和治疗方法具有较高的市场回报率，包括激素补充疗法、中医治疗在内的多元化治疗方案，将有效满足不同女性的健康需求。
综合医疗服务：专科医疗机构和综合健康中心能够提供专业的卵巢健康管理和治疗服务。结合心理支持、营养指导等全方位服务，能够提升患者满意度和治疗效果。



Part 5 行业发展挑战和市场机遇启示

中国卵巢健康市场机遇 Landscape (上游)

上游：预防护理 (Preventive Care)

1. **饮食与营养：**开发和推广针对卵巢健康的营养补充剂和功能性食品，有效预防卵巢早衰，提升女性整体健康水平。

辅酶q10是一种内源性物质，具有抗氧化、抗衰老和增强免疫系统的作用，常被建议用于改善卵巢功能。它能保护卵巢免受氧化损伤，促进细胞代谢和营养合成，提高卵母细胞的ATP能量，从而改善妊娠结局。辅酶q10能提高卵母细胞质量，调理卵巢，提高受孕率。辅酶q10的抗氧化能力是维生素E的40倍，能有效保护卵巢，同时增强免疫功能和身体耐受力，改善卵巢早衰症状。

品牌案例：

品牌	Swisse	自然之宝	Red halo	健美生
产品				
成分	维生素E 辅酶q10	米糠油 辅酶q10	PQQ 白藜芦醇 辅酶q10	辅酶q10
功效	保持年轻活力	清除自由基	增强孕养力	呵护皮肤

2. **超级食物概念食品：**富含黄酮类化合物、Omega-3脂肪酸、膳食纤维、维生素和植物蛋白质的超级食物，提供全方位的营养支持，帮助女性改善卵巢健康和延缓卵巢衰老。开发富含上述成分的功能性食品，如大豆制品、绿茶饮料、浆果类零食、CoQ10补充剂等。

3. **综合医疗服务：**专科医疗机构和综合健康中心能够提供专业的卵巢健康管理和治疗服务。结合心理支持、营养指导等全方位服务，能够提升患者满意度和治疗效果。

Part 5 行业发展挑战和市场机遇启示

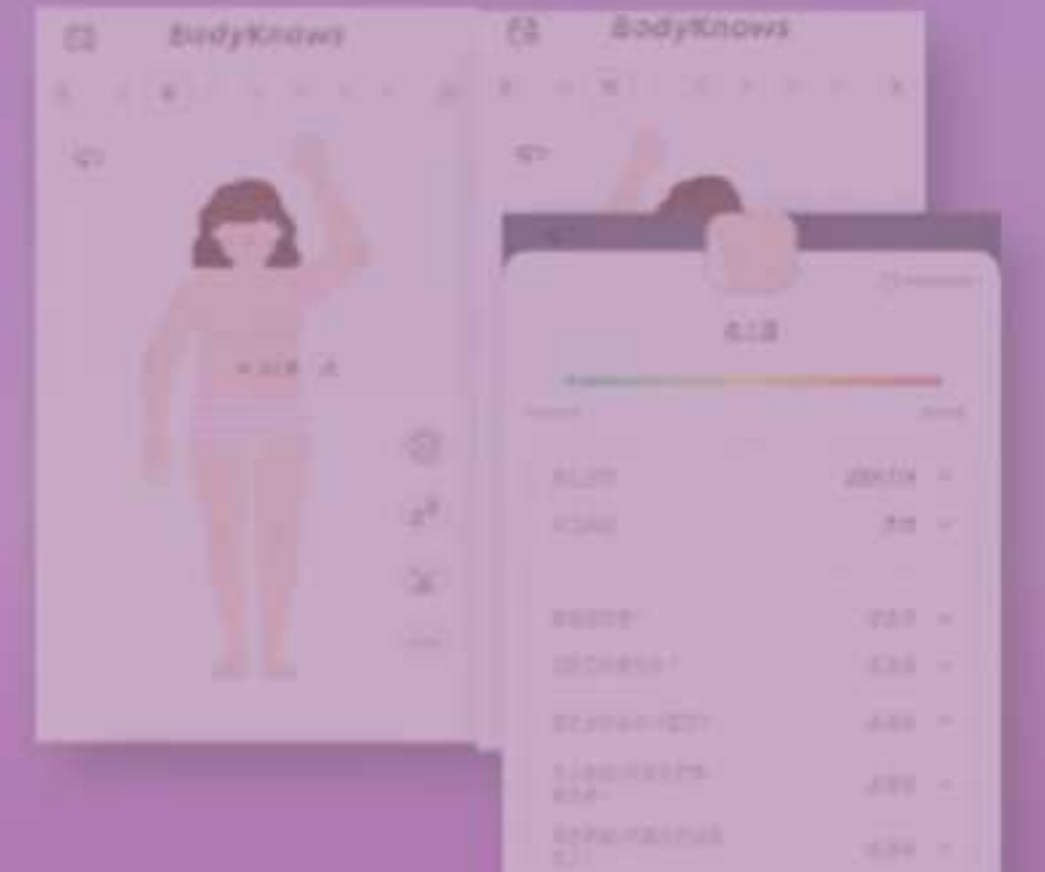
中国卵巢健康市场机遇 Landscape(上游)

上游：预防护理 (Preventive Care)

2. **健康生活方式服务：**提供包括健身、减压和睡眠管理在内的综合健康服务，市场潜力巨大。结合科技手段，如健康管理APP，能够更好地满足现代女性的健康需求。

案例：BodyKnows的健康管理app

BodyKnows能够记录和管理用户的健康数据，包括身体各部位的状态、疼痛程度、睡眠质量 and 情绪情况；提供个性化的健康建议，帮助用户发现潜在的健康问题；通过生成健康报告，帮助用户更好地了解自己的健康状况；BodyKnows帮助用户方便地管理健康数据，并提供专业的健康报告，满足用户对健康管理的需求。



3. **护理服务：**推动使用有效的护理产品和方法，包括美容护肤。市场对科学指导和专业支持的需求将促进护理产品和服务的创新发展。

营养保养：通过按摩下腹部和特定穴位，促进血液循环，改善卵巢功能。



精油护理：通过按摩下腹部和特定穴位，促进血液循环，改善卵巢功能。

Part 5 行业发展挑战和市场机遇启示

中国卵巢健康市场机遇 Landscape(中游)

中游：筛查监测(Screening and Detection)

1. **早期筛查与诊断：**开发先进的卵巢健康筛查设备和技术，高精度筛查工具和技术服务的市场前景看好，能够为早期诊断和干预提供有力支持。

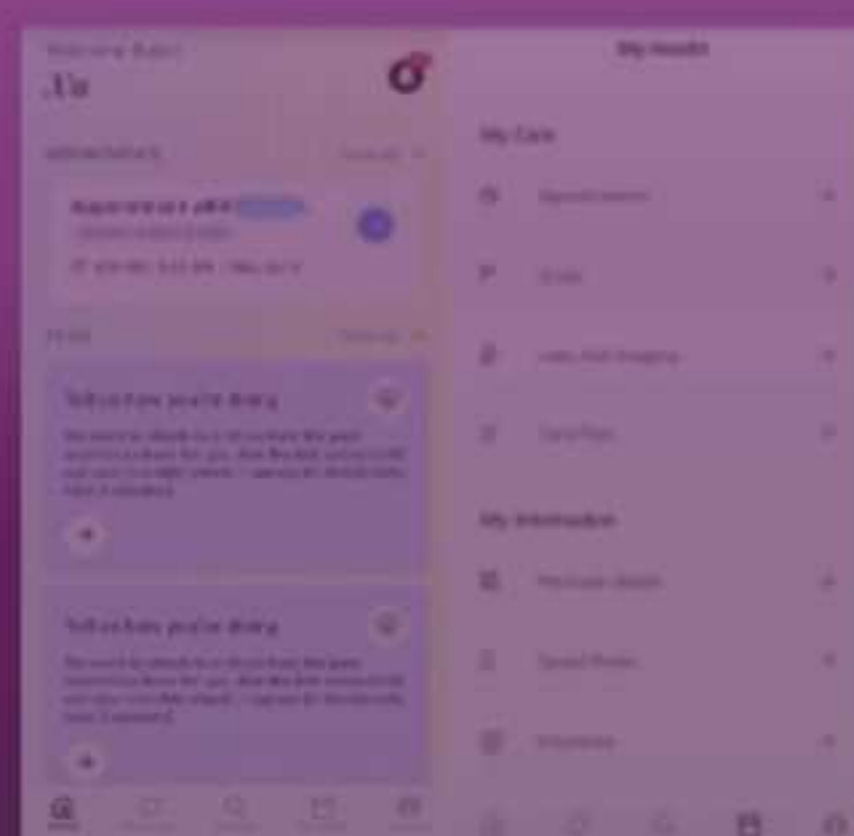
卵巢早衰检测指标：AMH (抗苗勒氏管激素)

小于0.7 ng/mL	卵巢早衰，受孕能力低下
0.7-2.0 ng/mL	基础卵泡储备降低，可获得的卵子可能有限。
2.0-4.0 ng/mL	优生值，数值越高越好，更适合受孕。
4.0-6.8 ng/mL	优生值，数值越高越好，更适合受孕。
大于7 ng/mL	可能存在多囊卵巢综合征的风险，需要结合性激素6项和卵泡数进一步确认。

2. **健康监测与管理：**开发个性化健康管理工具，帮助女性实时监测和管理卵巢健康。数据驱动的健康管理系统将成为未来发展的重要趋势。

Allara 多囊卵巢综合征管理app

Allara是一款专门为多囊卵巢综合征(PCOS)患者设计的健康管理软件，通过定期健康监测、个性化建议和便捷的预约管理，帮助用户系统化管理健康。用户可以轻松记录身体状况，获得专业的医疗和营养指导，从而有效调节激素水平，改善健康状况。



Part 5 行业发展挑战和市场机遇启示

中国卵巢健康市场机遇 Landscape(下游)

下游：诊断治疗(Diagnosis and Treatment)

1. **创新药物与治疗方案：**卵巢健康领域的药物研发和治疗方法具有较高的市场回报率，包括激素补充疗法、中医治疗在内的多元化治疗方案，将有效满足不同女性的健康需求。



督灸

督灸的特定穴位上进行艾灸，督灸利用温热刺激提升体内阳气，调节全身的气血运行，增强内分泌系统功能，从而促进卵巢血液供应，改善卵巢功能，预防卵巢早衰。



艾灸

艾灸通过温热刺激特定的穴位，如中极穴和三阴交，来温暖经络，散寒除湿，促进气血运行。这种作用有助于增强卵巢的血液循环和功能，改善卵巢的健康状态，延缓衰老过程。



针灸

针灸可以调节身体的内分泌系统，促进卵巢激素的分泌，改善局部和全身的血液循环，疏通经络，进而恢复和增强卵巢功能，有效预防和治理卵巢早衰。

Part 5 行业发展挑战和市场机遇启示

中国卵巢健康市场机遇 Landscape(下游)

下游：诊断治疗(Diagnosis and Treatment)

2. **综合医疗服务：**专科医疗机构和综合健康中心能够提供专业的卵巢健康管理和治疗服务。结合心理支持、营养指导等全方位服务，能够提升患者满意度和治疗效果。

综合医疗服务案例：嘉会医疗的女性健康管理

嘉会医疗是一家综合健康中心，提供专业的卵巢健康管理和治疗服务。该机构结合心理支持、营养指导等全方位服务，旨在提升患者的满意度和治疗效果。

(1) 综合服务：

- 提供全面的健康评估和筛查套餐，涵盖从宫颈健康到卵巢功能的多个方面
- 结合心理支持和营养指导，为女性提供全方位的健康管理服务
- 专门的产后康复套餐和盆底肌训练套餐，帮助女性在产后恢复健康。



(2) 全方位支持：

- 通过专业的医生团队和现代化的设备，为女性提供科学、精准的诊断和治疗
- 心理支持服务，帮助患者应对治疗过程中的心理压力和情绪问题
- 营养指导服务，根据个体需求提供个性化的营养建议，提升整体治疗效果。

中医物理治疗方法



结 语

根据麦肯锡官网的最新《未来消费市场的9大趋势和4大应对策略》报告，全球对健康的投资，特别是女性健康的投资正在快速增长，全球健康市场的价值已超过1.8万亿美元，每年的涨幅达到了5%至10%。中国等新兴市场的增长速度超过了发达市场。年轻女性对健康尤其感兴趣，新兴市场 and 发达市场的 Z 世代女性希望在个人护理和健康服务上花费更多。随着女性健康方面的创新，将继续推动该行业向前发展，预计女性消费者的健康支出也将增加。

当前中国市场对女性卵巢健康衰老的关注度显著提升，反映出中国当代女性对自身健康的日益重视。健康和营养与保健市场的扩展，尤其是在女性健康产品（营养品、食品及医疗产品）和健康服务领域，为品牌和企业提供了巨大的机会。尽管许多女性开始关注卵巢衰老与健康并咨询医生，但采取防的措施的比例较低。大部分直到出现明显症状才开始重视卵巢健康，反映了理论认识与实际行动之间的脱节，市场教育在预防和早期筛查方面的滞后。为了将女性的健康觉醒转化为实际行动，健康消费品与医疗行业需要加大市场教育投入，提供科学的健康知识，帮助女性建立正确的健康观念和生活方式，包括提供高质量的健康产品和服务，还需通过创新和个性化的解决方案，满足女性在不同生命阶段的健康需求。



白皮书团队介绍

- elaborateConsulting-

是徐徐之营销旗下的一支精品咨询团队，致力于撰写及对外发表具有行业影响力的营销洞察白皮书，提供深度洞察及多元化的案例分析。

2024白皮书报告系列：



Shery Xu
主理人
业务导向
整合性咨询expert



Yuanyuan Dong
咨询总监
大健康&foodie



Shinny Liang
咨询总监
cosmetic&3C/home



Johnson LU
分析师
户外赛道



Bella Liang
营销分析师
达人运营



Alexis Lu
营销分析师
广告创意



Helen Lan
分析师
汽车&新能源



Synthia Zhang
分析师
大健康



Navigating Your Business Growth
领航您的商业增长

WELLNESS FOR WOMAN



徐徐之营销公众号



elaborateConsulting咨询公众号

 知识星球  <https://t.zsxq.com/19YFy4JSP>

报告获取与商务合作咨询:



marketing@elabrconsulting.com



+86 13916582408